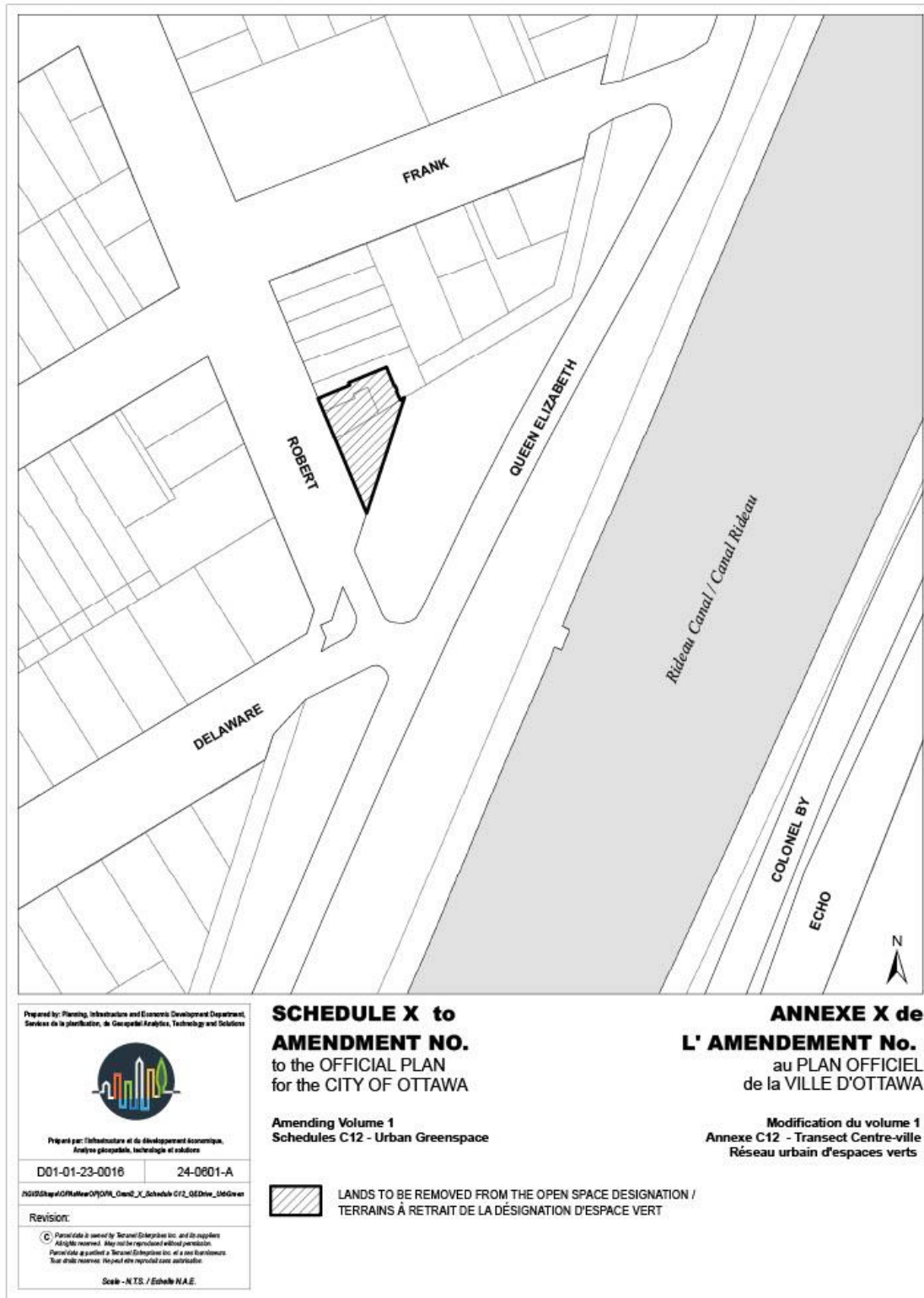
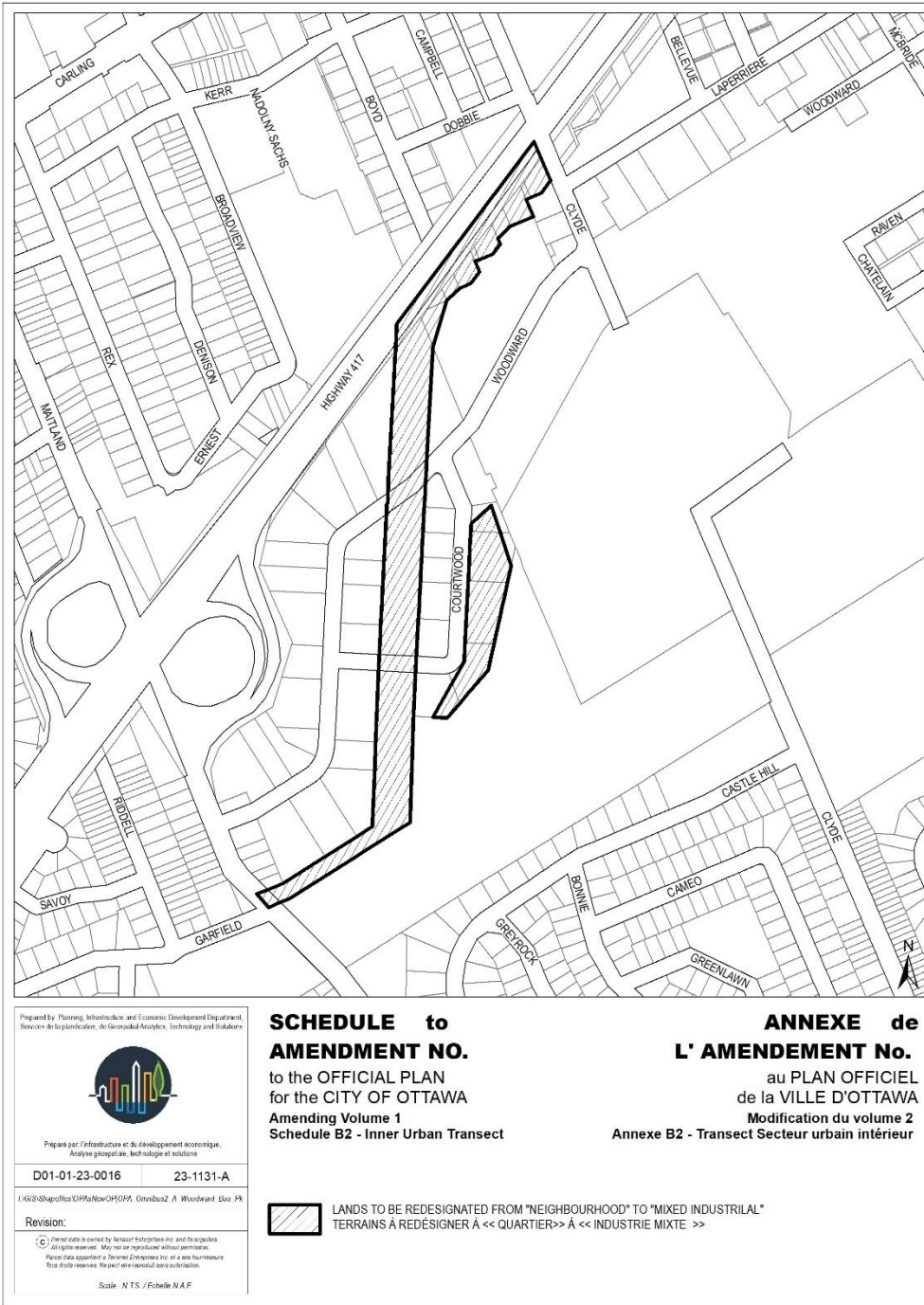


Omnibus 2 Draft Mapping Changes – July 12, 2024

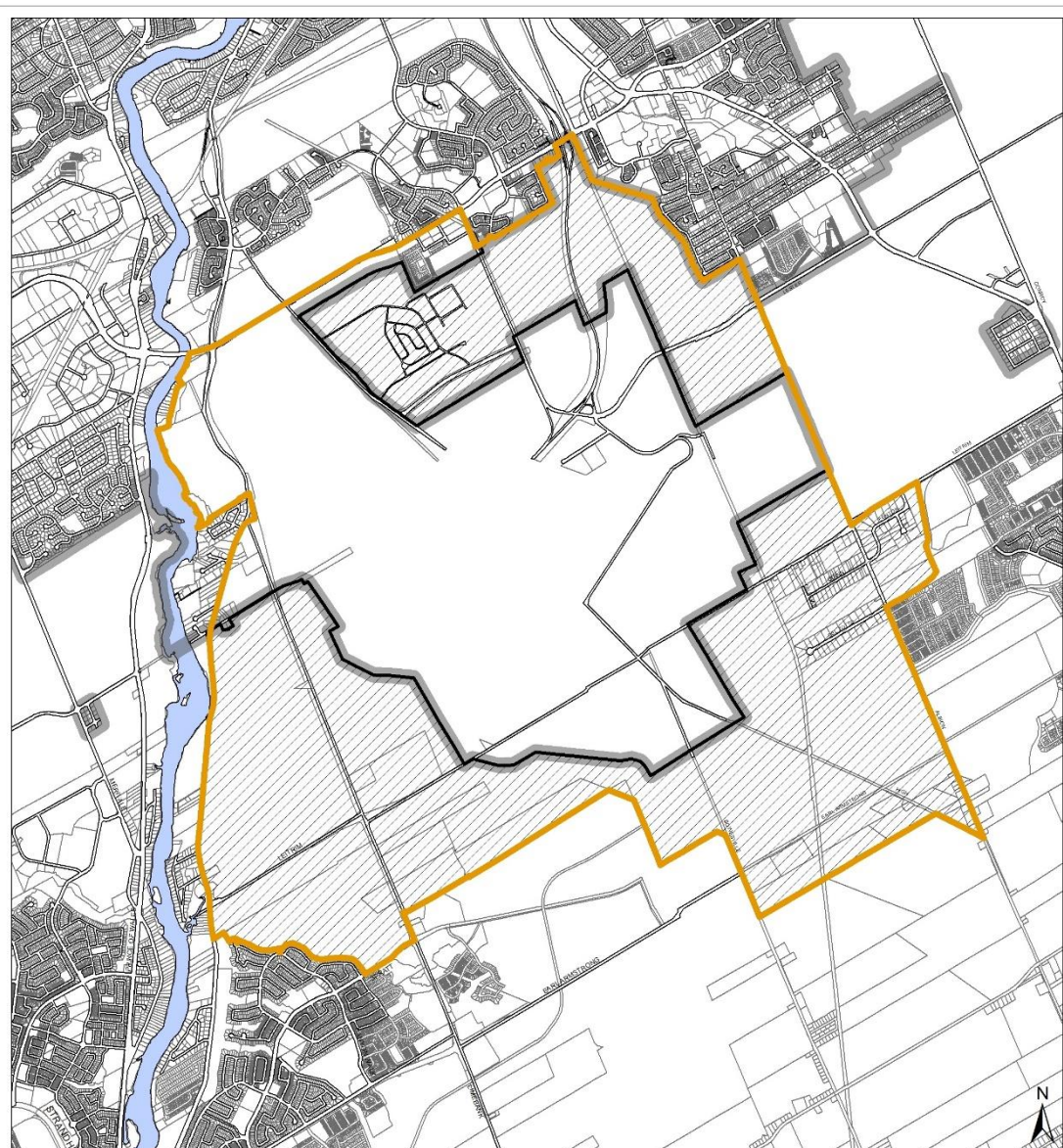
Draft Schedule A



Draft Schedule B



Draft Schedule C



Prepared by: Planning, Infrastructure and Economic Development Department,
Services de la planification, de Géospatial Analytics, Technologie et Solutions



Préparé par: Infrastructure et du développement économique,
Analyse géospatiale, technologie et solutions

D01-01-23-0016

23-1196-A

L:\GIS\Shape\OPASNew\OPR_Omn2_D_Schedule B3_Airport_SD

Revision:

© Parcel data is owned by Terment Enterprises Inc. and its suppliers.
All rights reserved. May not be reproduced without permission.
Parcel data appartient à Terment Entreprises Inc. et à ses fournisseurs.
Tous droits réservés. Ne peut être reproduit sans autorisation.

Scale - M.T.S. / Echelle N.A.E.

SCHEDULE to AMENDMENT NO. to the OFFICIAL PLAN for the CITY OF OTTAWA

**Amending Volume 1
Schedules B3 - Outer Urban Transect,
B6 - Suburban (Southwest) Transect,
B7 - Suburban (Southeast) Transect**

ANNEXE de L' AMENDEMENT No. au PLAN OFFICIEL de la VILLE D'OTTAWA

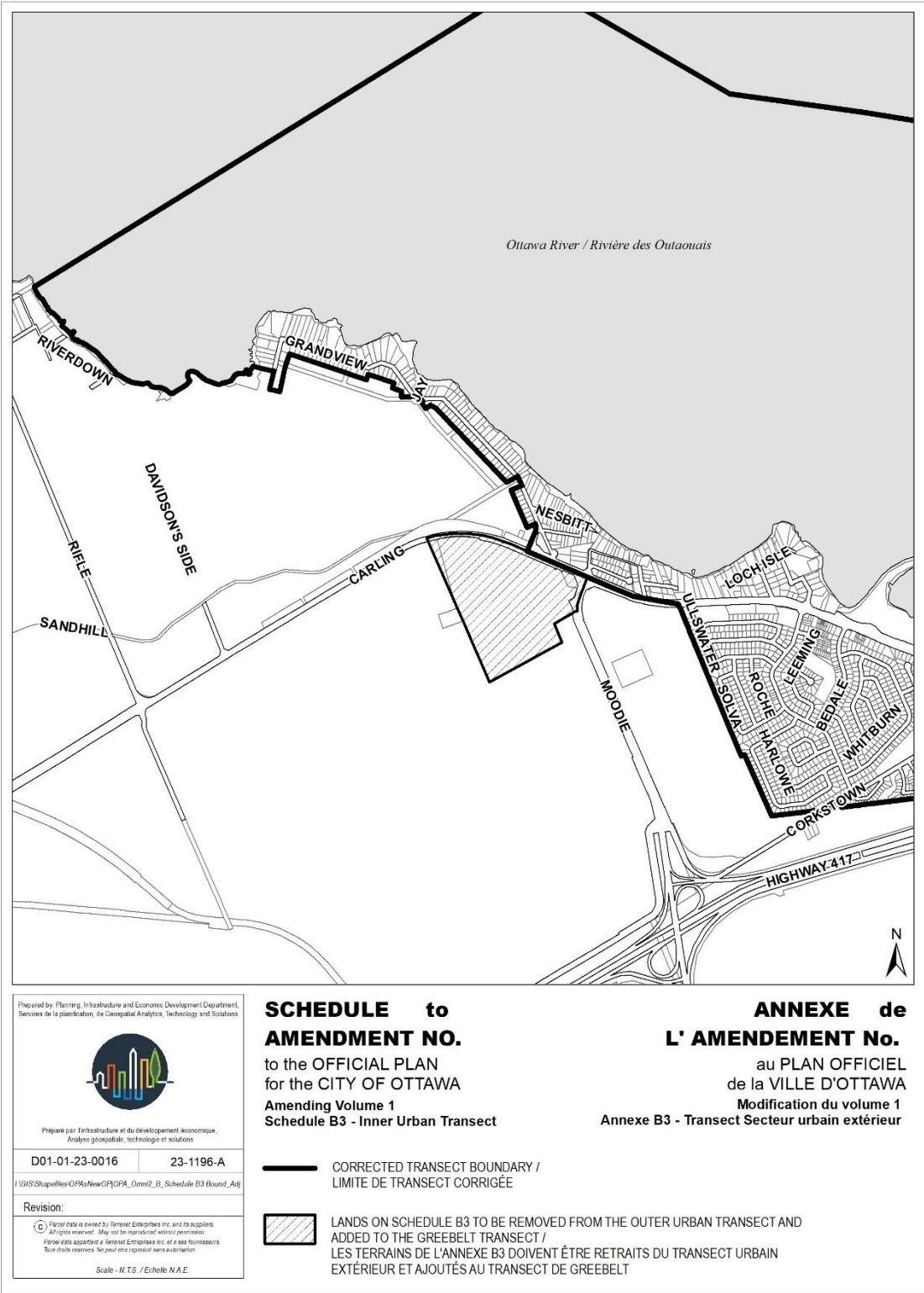
**Modification du volume 1
Annexe B3 - Transect Secteur urbain extérieur,
B6 - Transect Secteur suburbain (sud-ouest),
B7 - Transect Secteur suburbain (sud-est)**

OUTER URBAN TRANSECT BOUNDARY /
LIMITE DE TRANSECT URBAIN EXTÉRIEUR

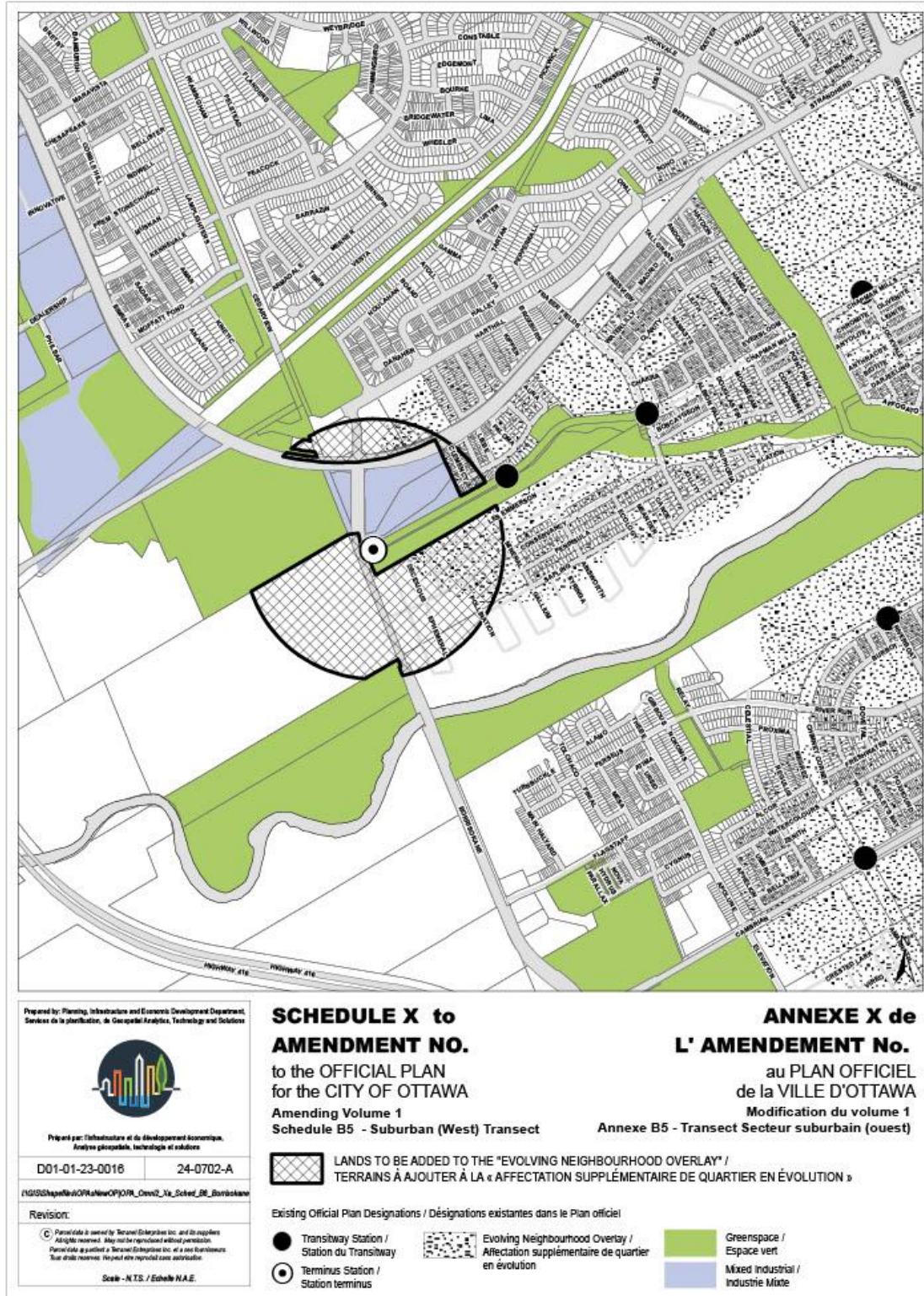
EXISTING "OTTAWA INTERNATIONAL AIRPORT ECONOMIC SPECIAL DISTRICT" /
«DISTRICT ÉCONOMIQUE PARTICULIER ACTUEL DE L'AÉROPORT INTERNATIONAL D'OTTAWA»

LANDS TO BE REMOVED FROM THE OTTAWA INTERNATIONAL AIRPORT ECONOMIC SPECIAL DISTRICT /
TERRAINS DEVANT ÊTRE RETIRÉS DU « DISTRICT ÉCONOMIQUE SPÉCIAL DE L'AÉROPORT INTERNATIONAL D'OTTAWA »

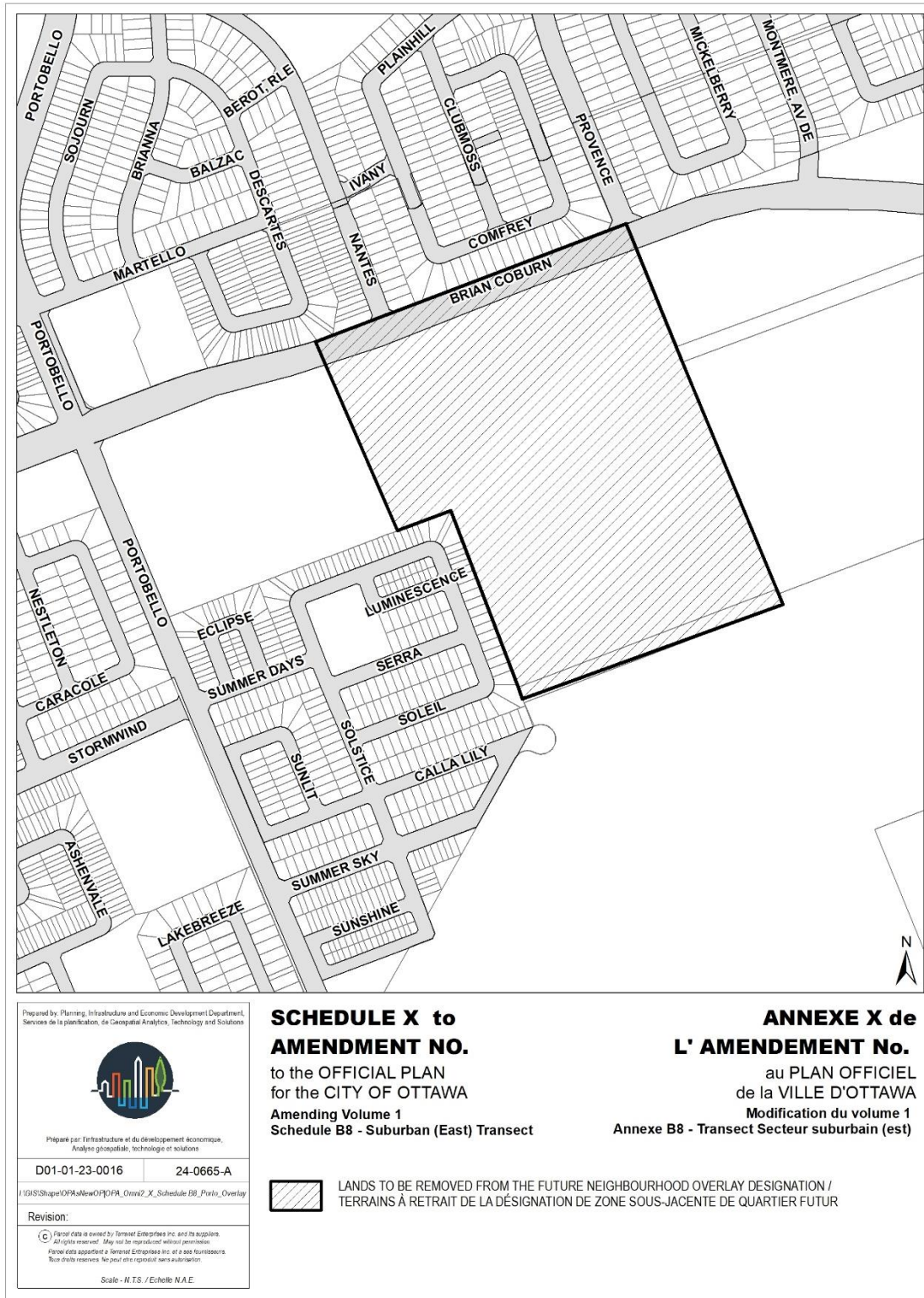
Draft Schedule D



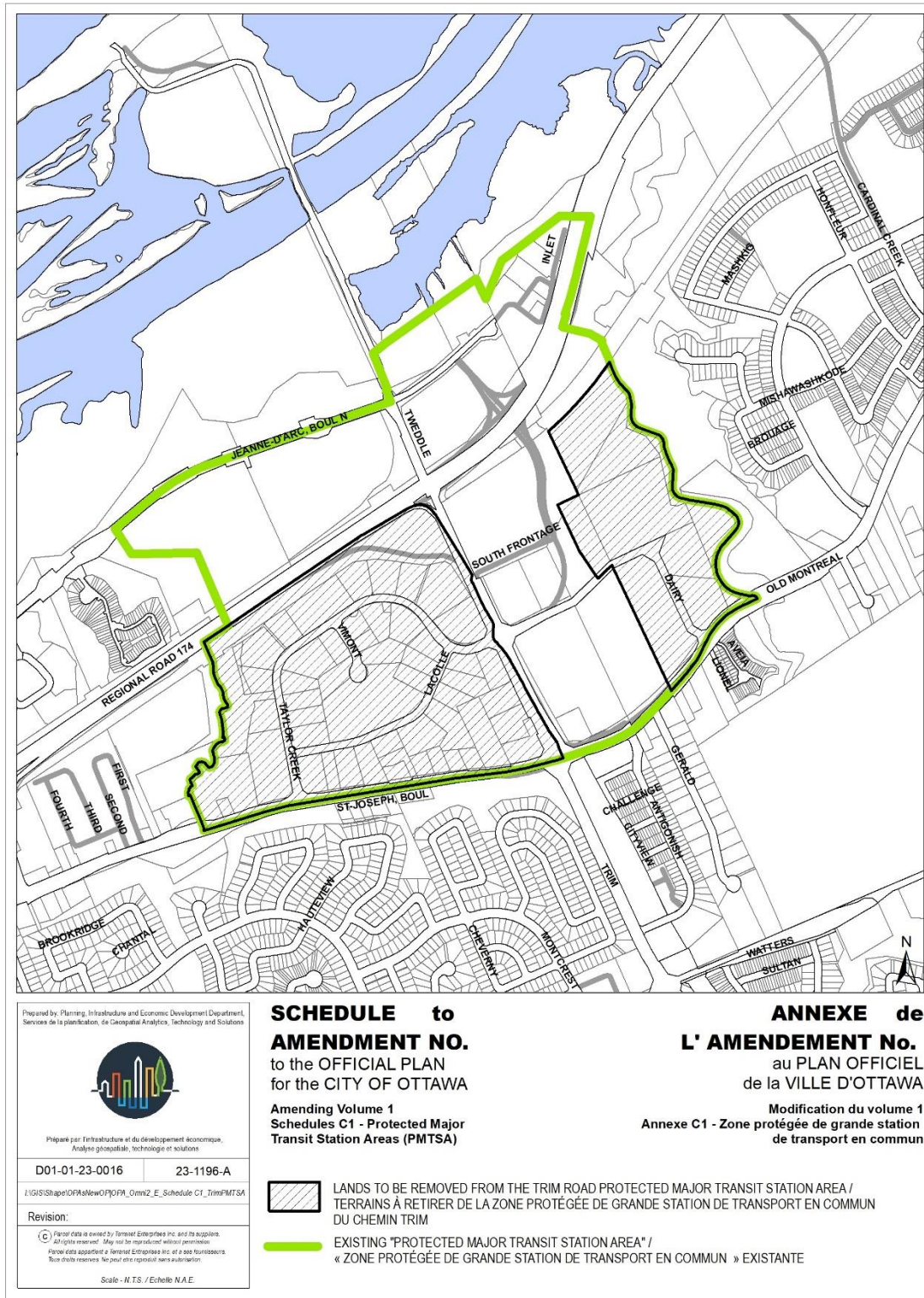
Draft Schedule E



Draft Schedule F



Draft Schedule G



Draft Schedule H



Prepared by: Planning, Infrastructure and Economic Development Department,
Services de la planification, de l'analyse spatiale, Technologie et Solutions



Préparé par: Infrastructure et du développement économique,
Analyse spatiale, technologie et solutions

D01-01-23-0016

23-2042-A

I:\GIS\Shapefiles\OPA\NewOP\OPA_Ontario2_C_ProtectedTC

Revision:

© Parcel data is owned by Terremark Enterprises Inc. and its suppliers.
All rights reserved. May not be reproduced without permission.
Renseignements appartiennent à Terremark Enterprises Inc. et à ses fournisseurs.
Tous droits réservés. Ne peut être reproduit sans autorisation.

Scale - N.T.S. / Echelle N.A.E.

SCHEDULE to AMENDMENT NO.

to the OFFICIAL PLAN
for the CITY OF OTTAWA
Amending Volume 1
Schedule C2 - Transit Network

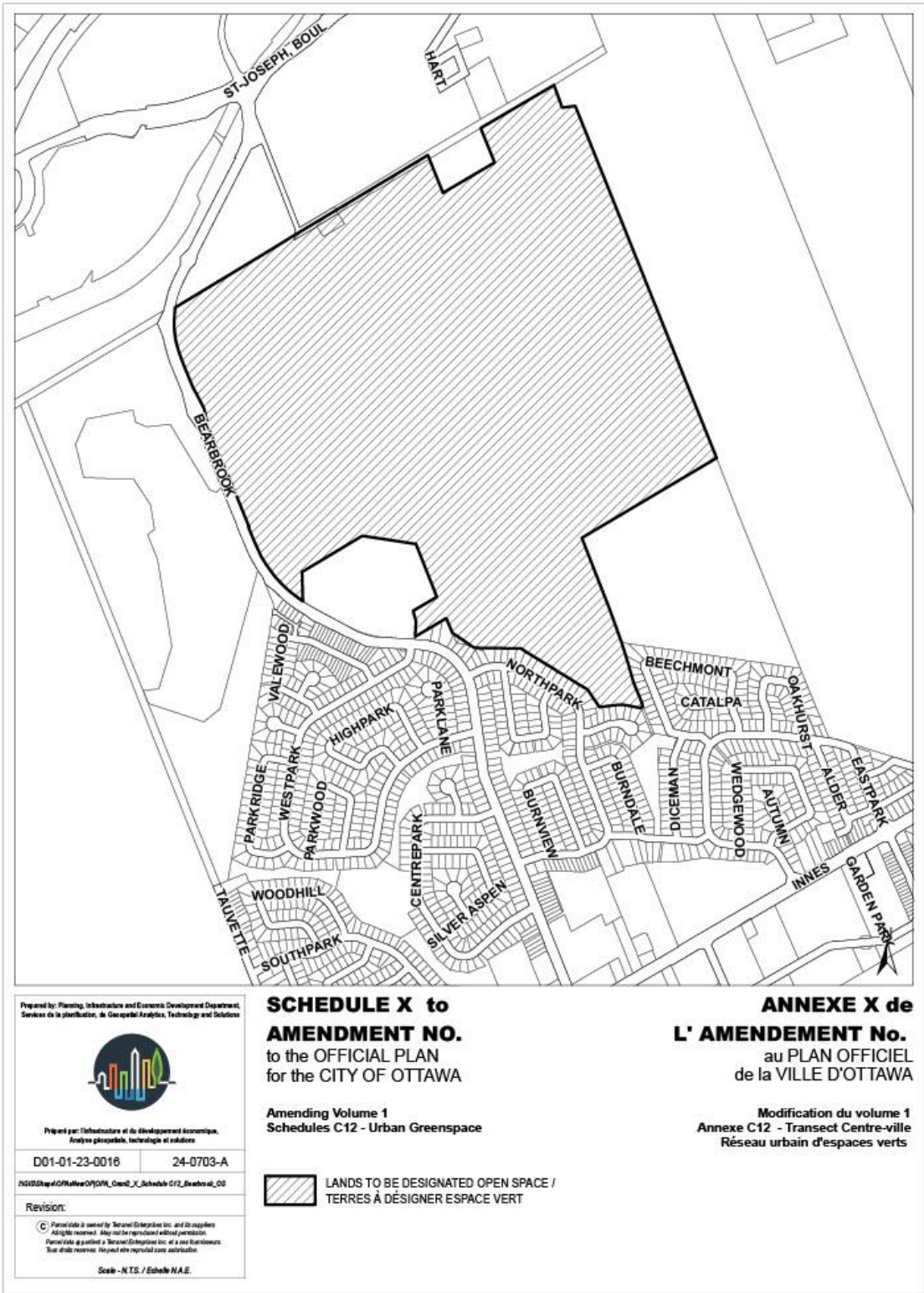
ANNEXE de L' AMENDEMENT No.

au PLAN OFFICIEL
de la VILLE D'OTTAWA
Modification du volume 1
Annexe C2 – Réseau de Transport

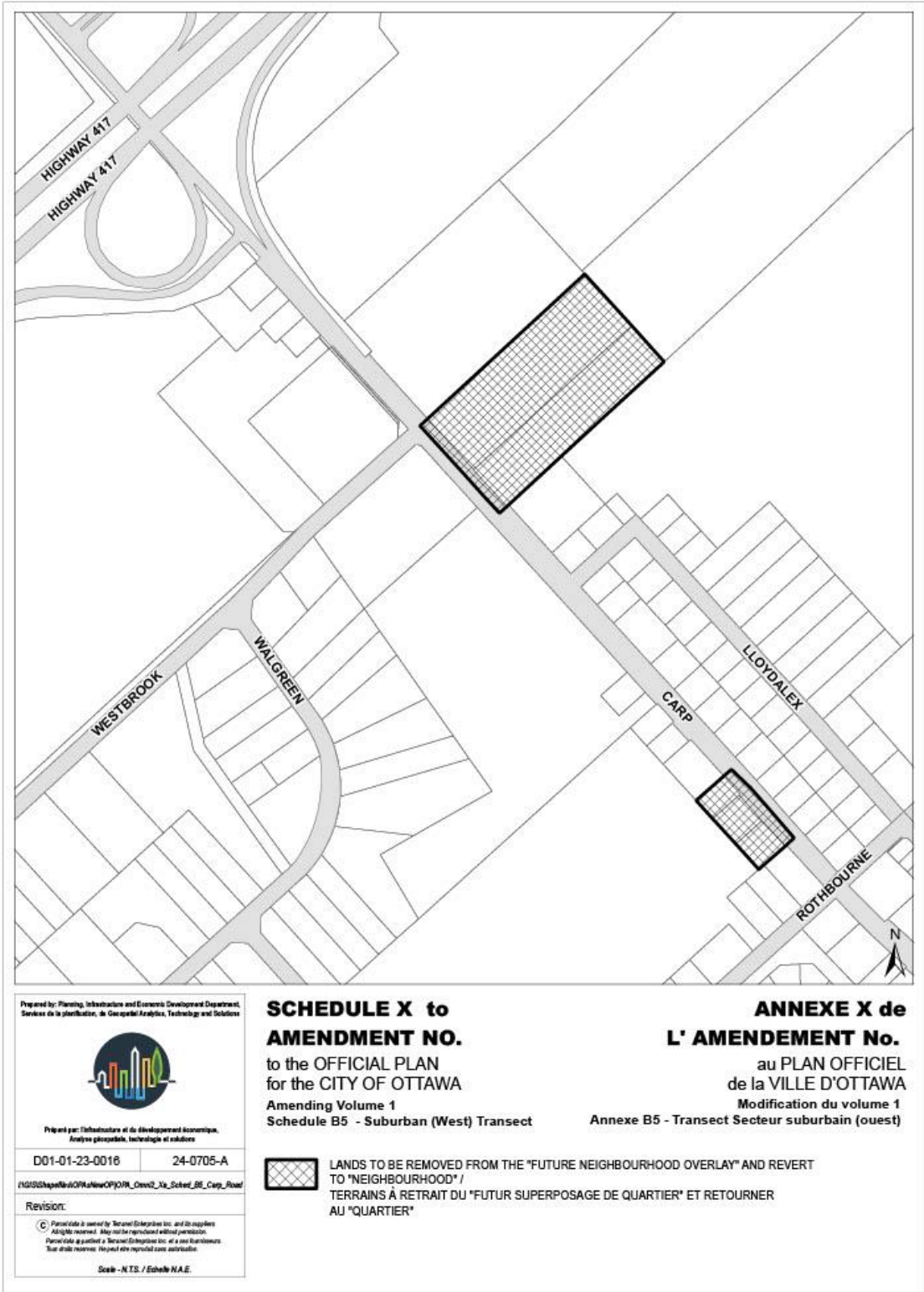
— LANDS TO BE REMOVED FROM THE "PROTECTED TRANSPORTATION CORRIDOR" DESIGNATION
TERRAINS À RETIRER DE LA DÉSIGNATION DE « CORRIDOR DE TRANSPORT PROTÉGÉ »

— EXISTING "PROTECTED TRANSPORTATION CORRIDOR"
DÉSIGNATION DE « CORRIDOR DE TRANSPORT PROTÉGÉ » EXISTANT

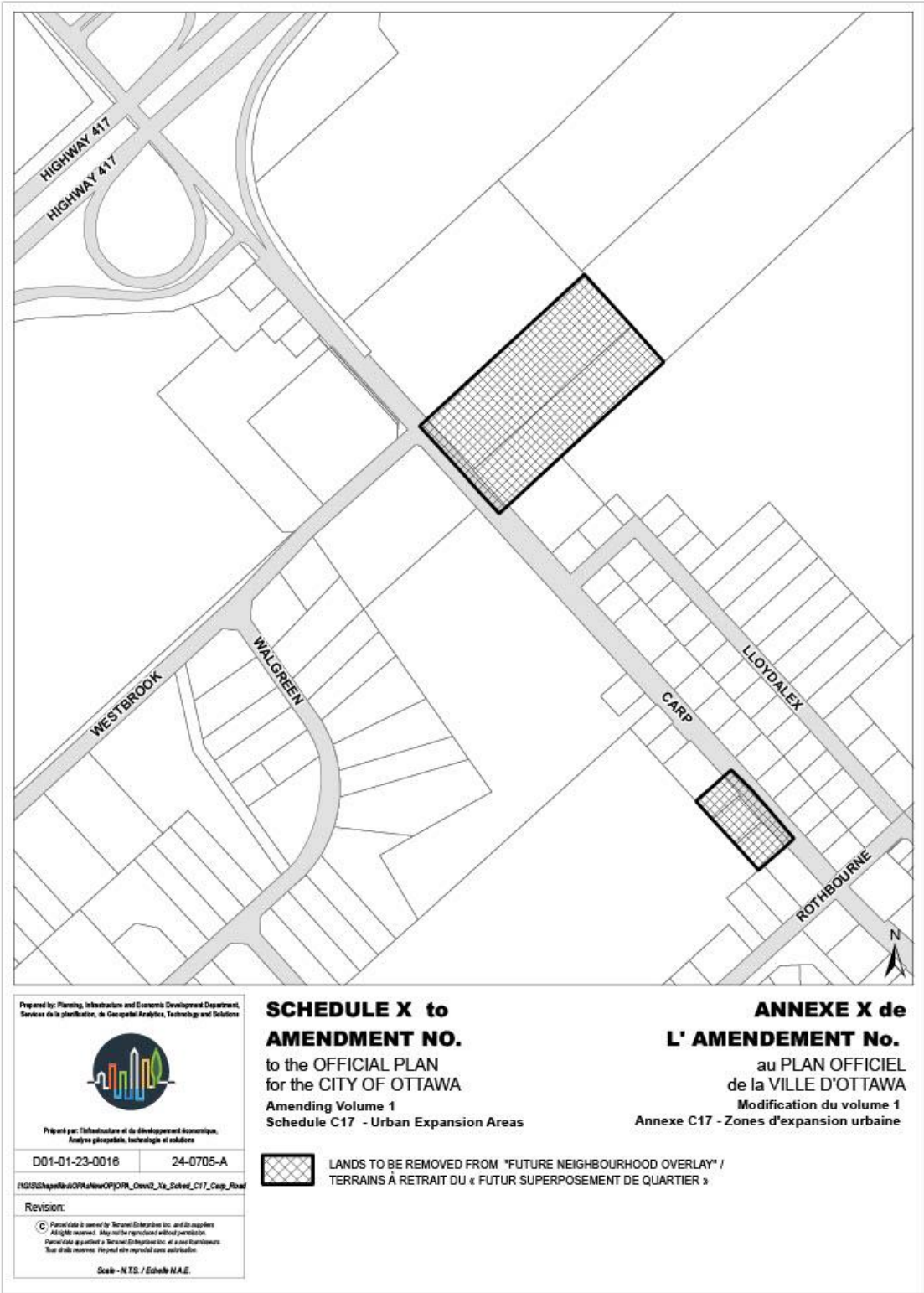
Draft Schedule I



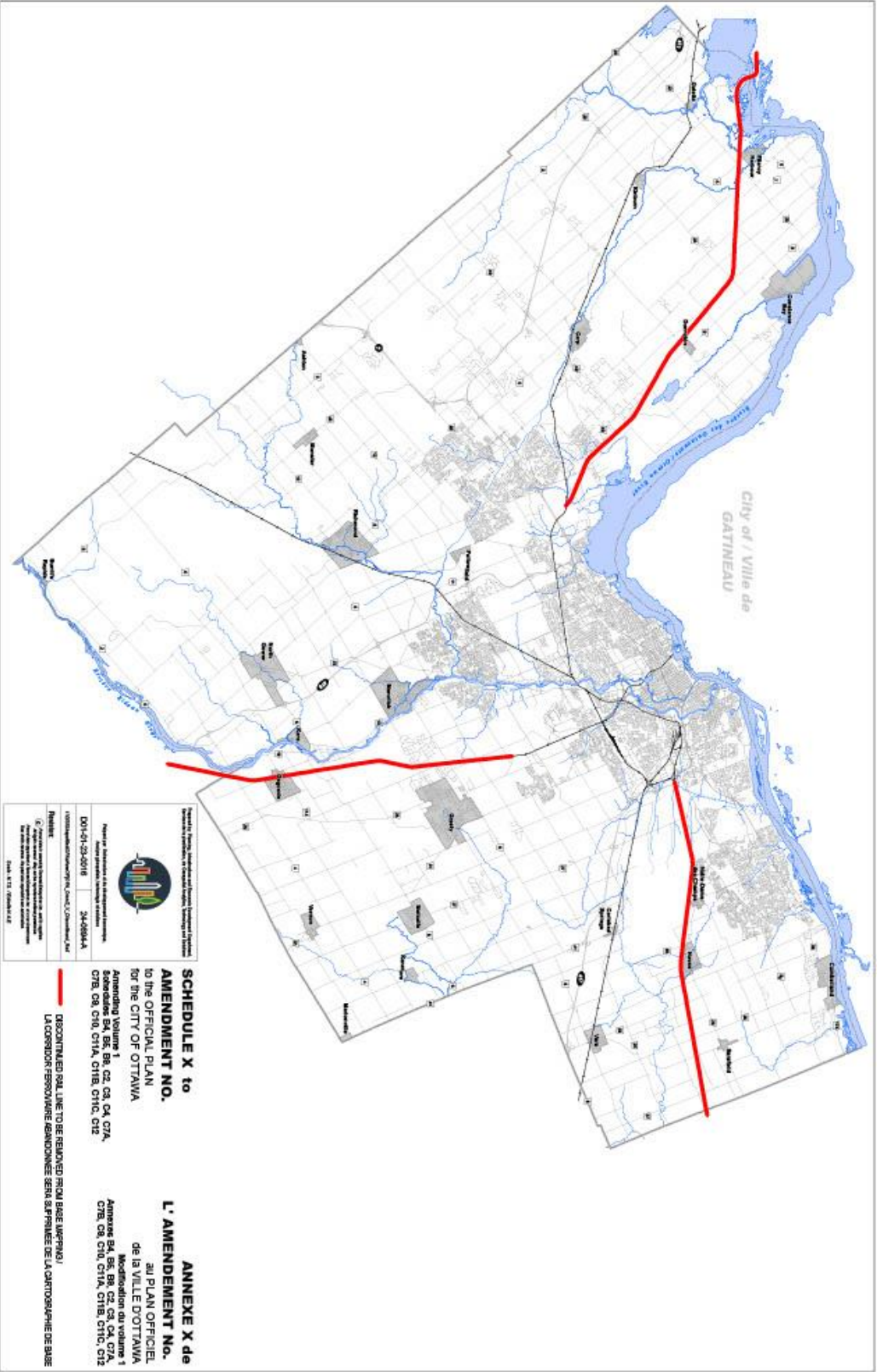
Draft Schedule J



Draft Schedule J2



Draft Schedule K



Schedule L

**Large-scale schedule to be provided as a separate attachment*

Draft Schedule M



Prepared by: Planning, Infrastructure and Economic Development Department,
Services de la planification, de l'analyse spatiale, de la technologie et des solutions



Préparé par: l'infrastructure et du développement économique,
Analyse spatiale, technologie et solutions

D01-01-23-0016

23-1154-A

I:\GIS\Shapfiles\OPMA\New\GIP\OPA_Genitibus2_F_TorboltonRidge

Revision:

© Parcel data is owned by Terrestrial Enterprises Inc. and its suppliers.
All rights reserved. May not be reproduced without permission.
Parcel data appartient à Terrestrial Enterprises Inc. et à ses fournisseurs.
Tous droits réservés. Ne peut être reproduit sans autorisation.

Scale - M.T.S. / Echelle N.A.E.

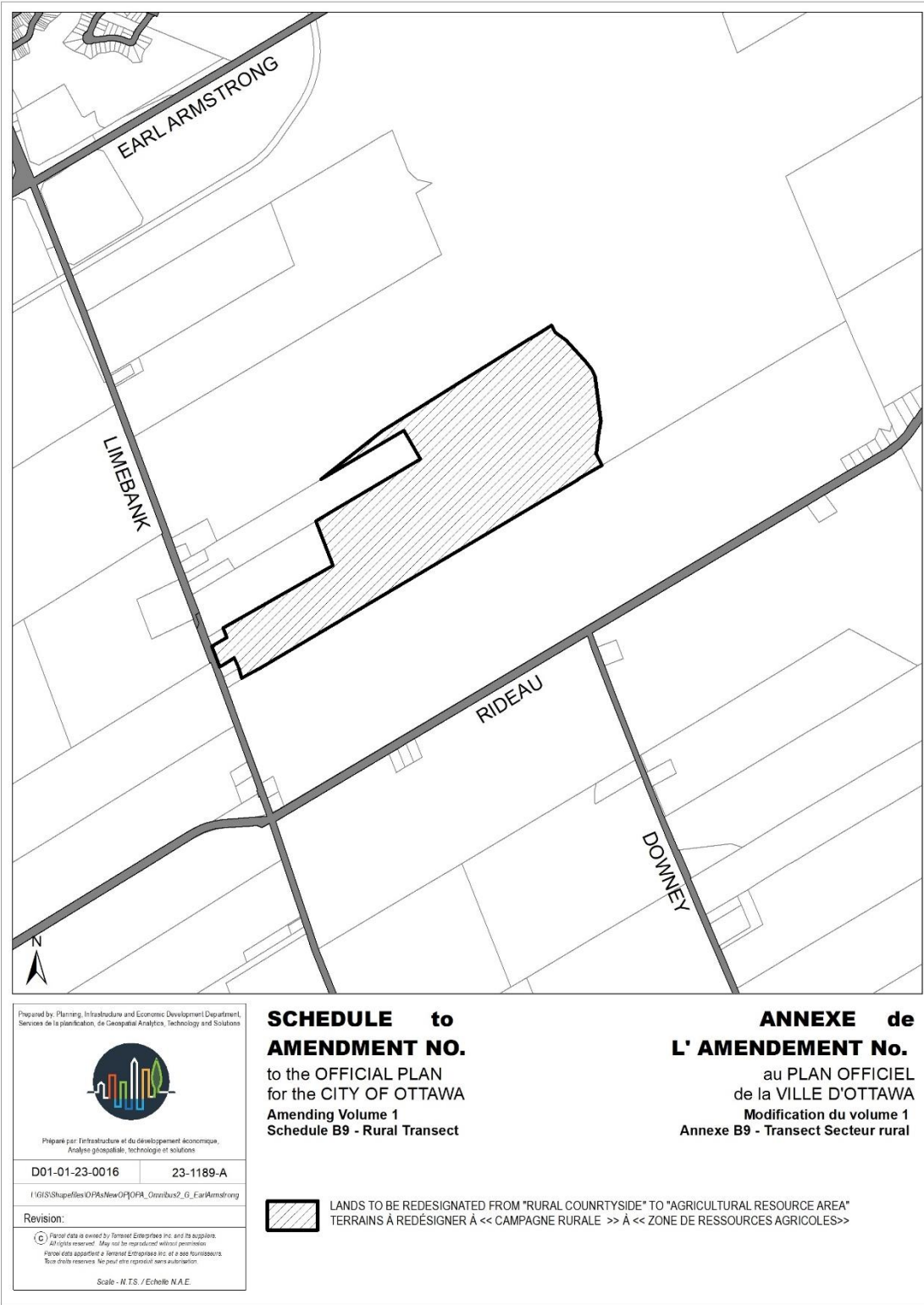
**SCHEDULE to
AMENDMENT NO.**
to the OFFICIAL PLAN
for the CITY OF OTTAWA
Amending Volume 1
Schedule B9 - Rural Transect

**ANNEXE de
L' AMENDEMENT No.**
au PLAN OFFICIEL
de la VILLE D'OTTAWA
Modification du volume 1
Annexe B9 - Transect Secteur rural

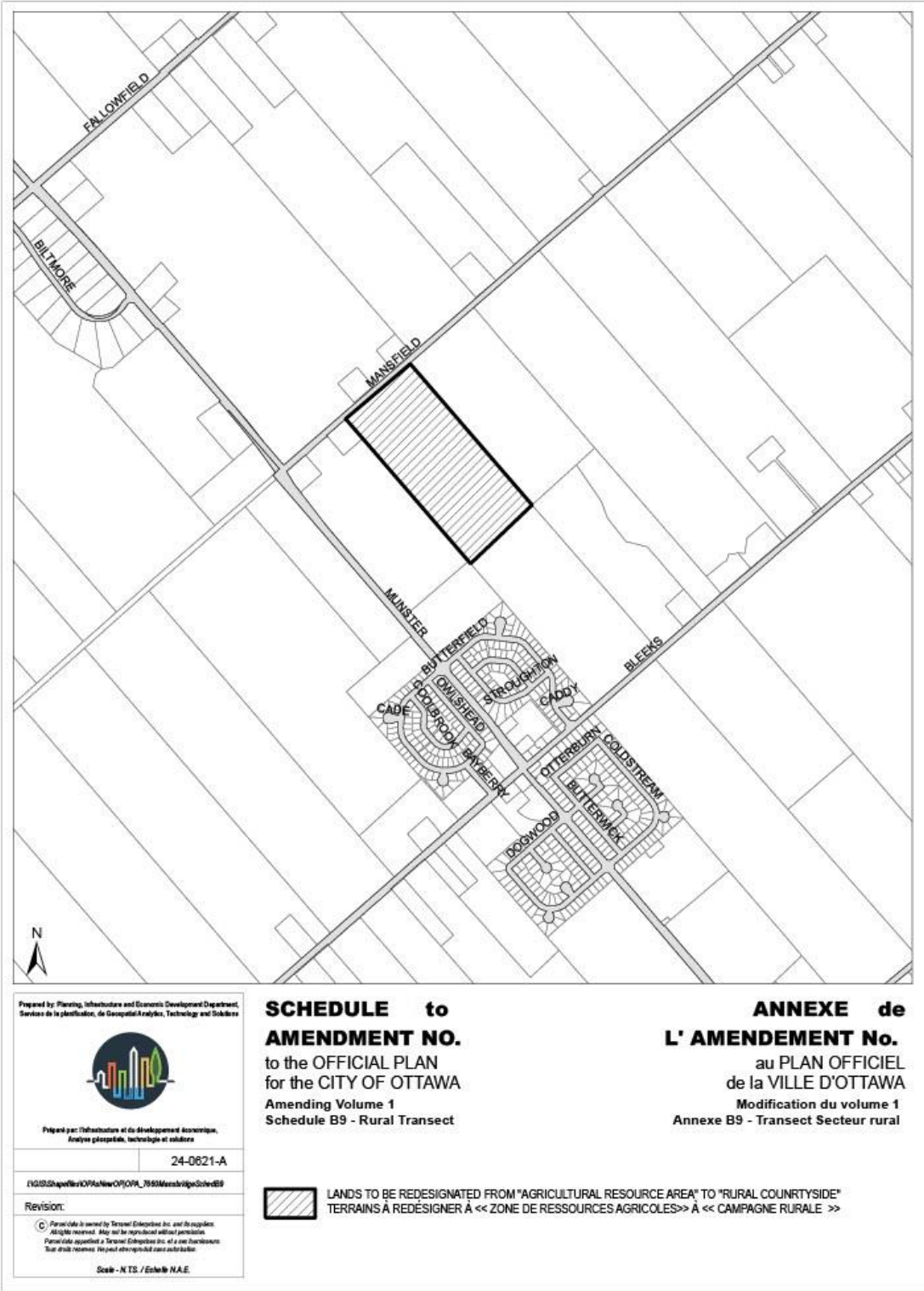


LANDS TO BE REDESIGNATED FROM "AGRICULTURAL RESOURCE AREA" TO "RURAL COUNTRYSIDE"
TERRAINS À REDÉSIGNER À « ZONE DE RESSOURCES AGRICOLES » À « CAMPAGNE RURALE »

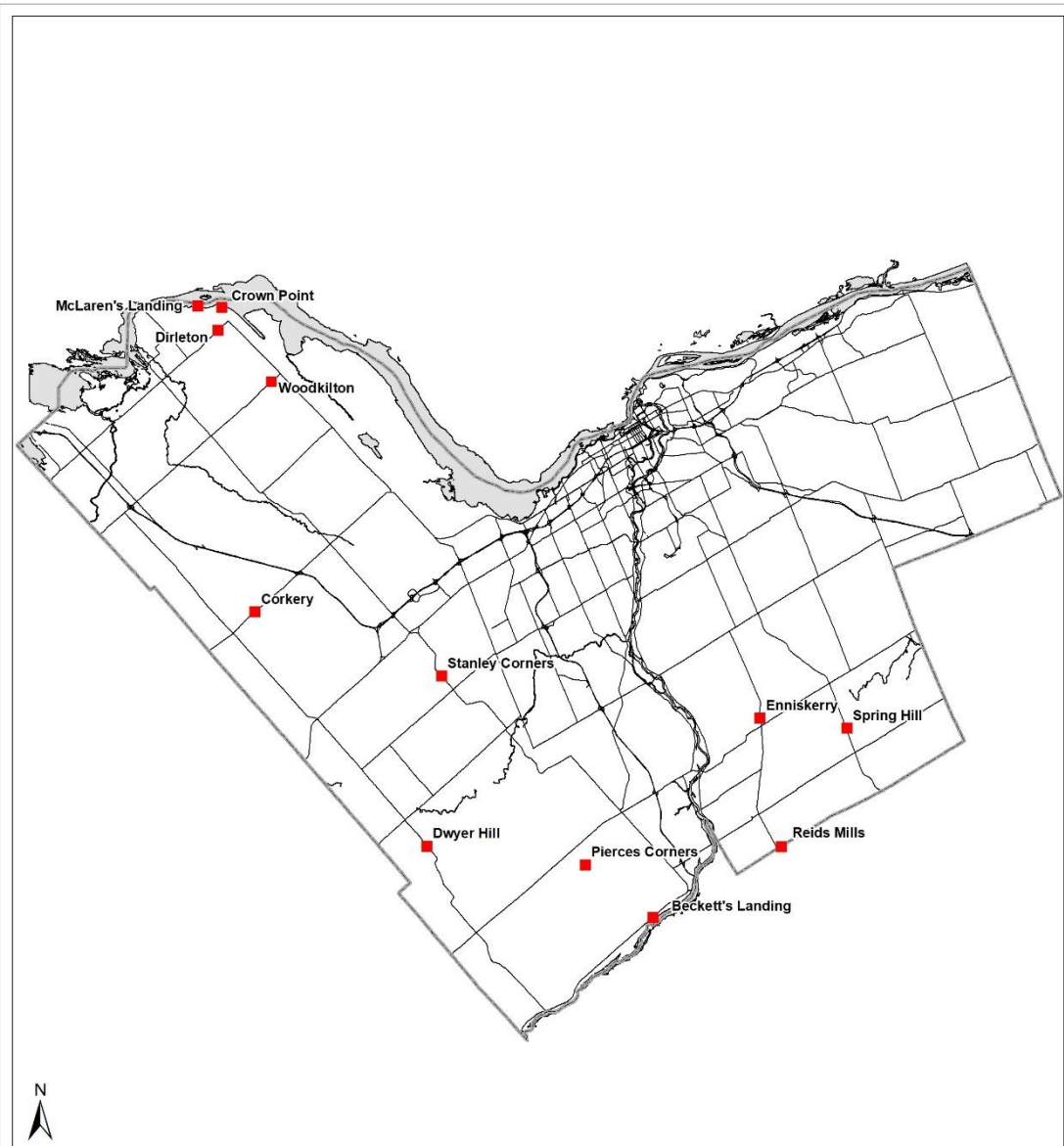
Draft Schedule N



Draft Schedule O



Draft Schedule P



Prepared by: Planning, Infrastructure and Economic Development Department,
Services de la planification, de l'analyse spatiale, Technologie et Solutions



Préparé par: l'infrastructure et du développement économique,
Analyse géographique, technologie et solutions

D01-01-23-0016

23-0244-A

I:\GIS\Shapefiles\OPAs\New\OPPA_Ontario2_H_HistSettlementsB9

Revision:

© Parcel data is owned by Terrestrial Enterprises Inc. and its suppliers.
All rights reserved. May not be reproduced without permission.
Parcel data appartient à Terrestrial Enterprises Inc. et à ses fournisseurs.
Tous droits réservés. Ne peut être reproduit sans autorisation.

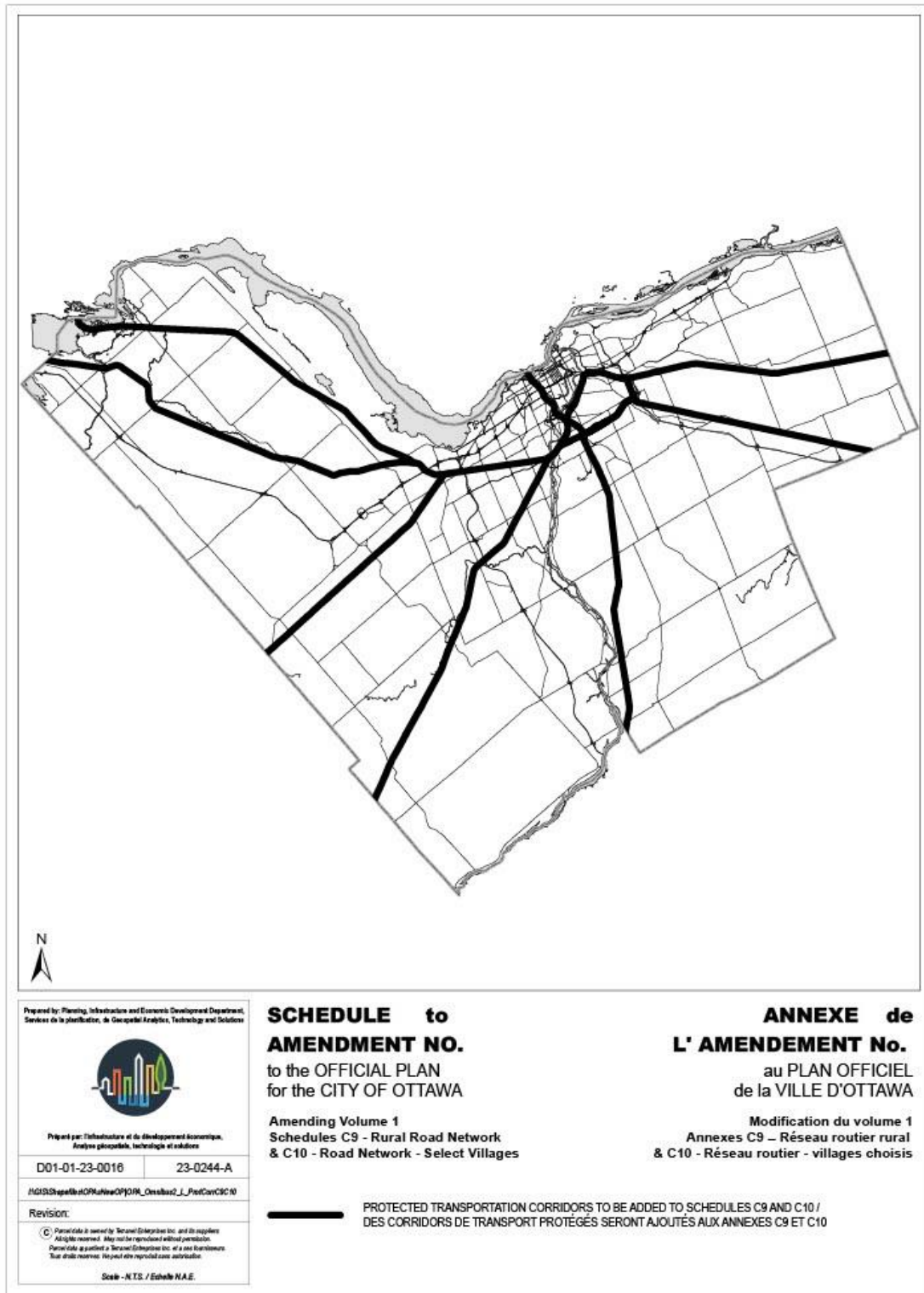
Scale - N.T.S. / Echelle N.A.E.

SCHEDULE to AMENDMENT NO. to the OFFICIAL PLAN for the CITY OF OTTAWA Amending Volume 1 Schedule B9 - Rural Transect

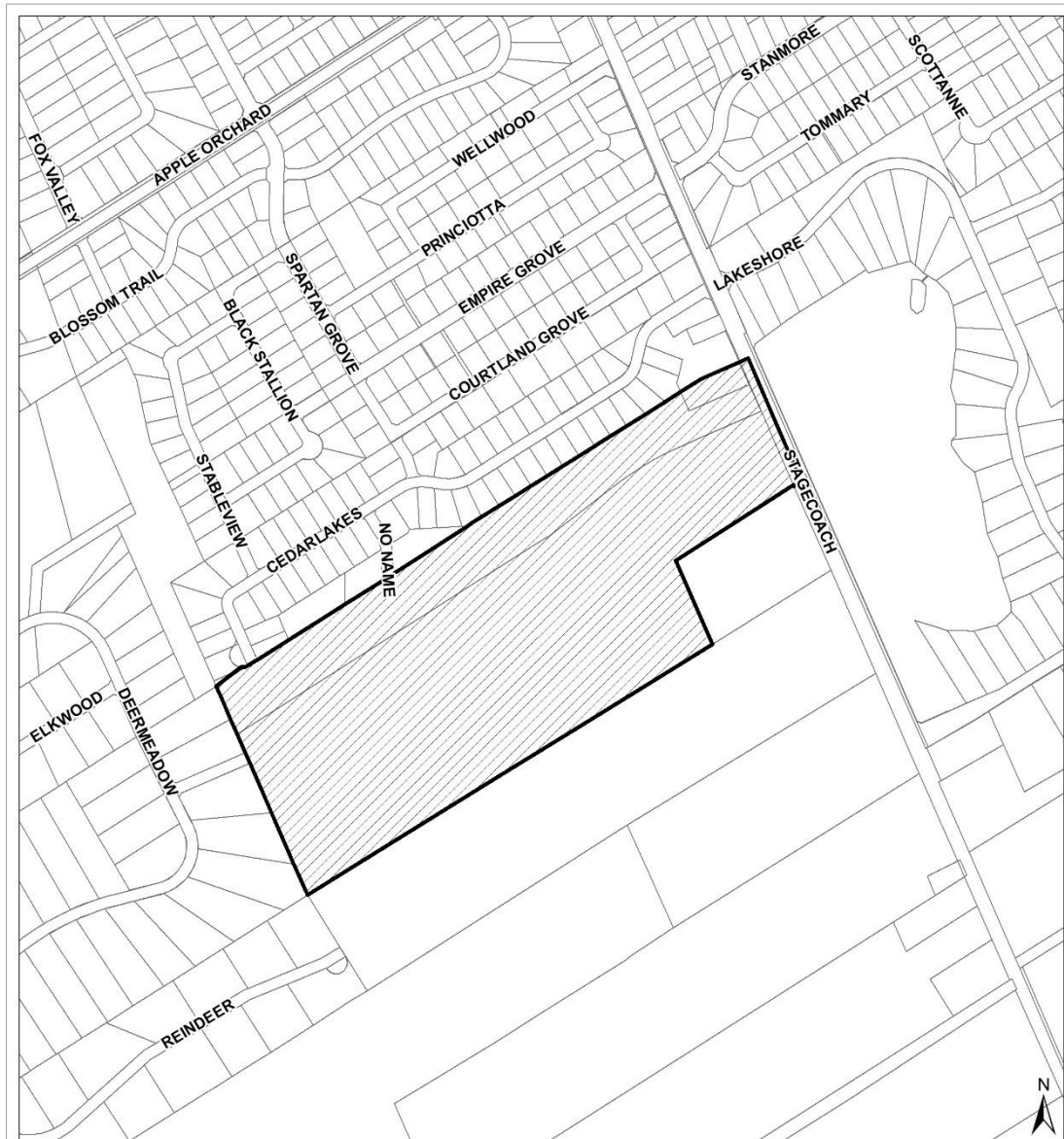
■ HISTORICAL SETTLEMENTS
DES ÉTABLISSEMENTS HISTORIQUES

ANNEXE de L' AMENDEMENT No. au PLAN OFFICIEL de la VILLE D'OTTAWA Modification du volume 1 Annexe B9 – Transect Secteur rural

Draft Schedule Q



Draft Schedule R



Prepared by: Planning, Infrastructure and Economic Development Department,
Services de la planification, de Géospatial Analytics, Technologie et Solutions



Préparé par: Infrastructure et développement économique,
Analyse géospatiale, technologie et solutions

D01-01-23-0016

23-1195-A

I:\GIS\Shapfiles\OPAs\New\OPOPA_Ottaw2_1_Greely_SP

Revision:

© Parcel data is owned by Terment Enterprises Inc. and its suppliers.
All rights reserved. May not be reproduced without permission.
Parcel data appartient à Terment Enterprises Inc. et à ses fournisseurs.
Tous droits réservés. Ne peut être reproduit sans autorisation.

Scale - N.T.S. / Echelle N.A.E.

SCHEDULE to AMENDMENT NO.

to the OFFICIAL PLAN
for the CITY OF OTTAWA

Amending Volume 2
Schedule A - Designation Plan
Village of Greely

ANNEXE de L' AMENDEMENT No.

au PLAN OFFICIEL
de la VILLE D'OTTAWA

Modification du volume 2
Annexe A - Plan de désignation
Village de Greely



LANDS TO BE REMOVED FROM THE VILLAGE OF GREELY BOUNDARY
TERRAINS À RETIRER DE LA LIMITE DU VILLAGE DE GREELY

Draft Schedule R2

