

ZONES D'ACTIVITÉS SOCIALES ET PHYSIQUES

- ① GYMNASE ET TERRAINS DE SPORT
- ② PLAZZA COMMUNAUTAIRE / COUR D'ENTRÉE
- ③ AIRES DE JEU OUVERTES ET SURFACES GAZONNÉES
- ④ STATIONNEMENT POUR VÉLOS

ZONES DE VIE SAINE

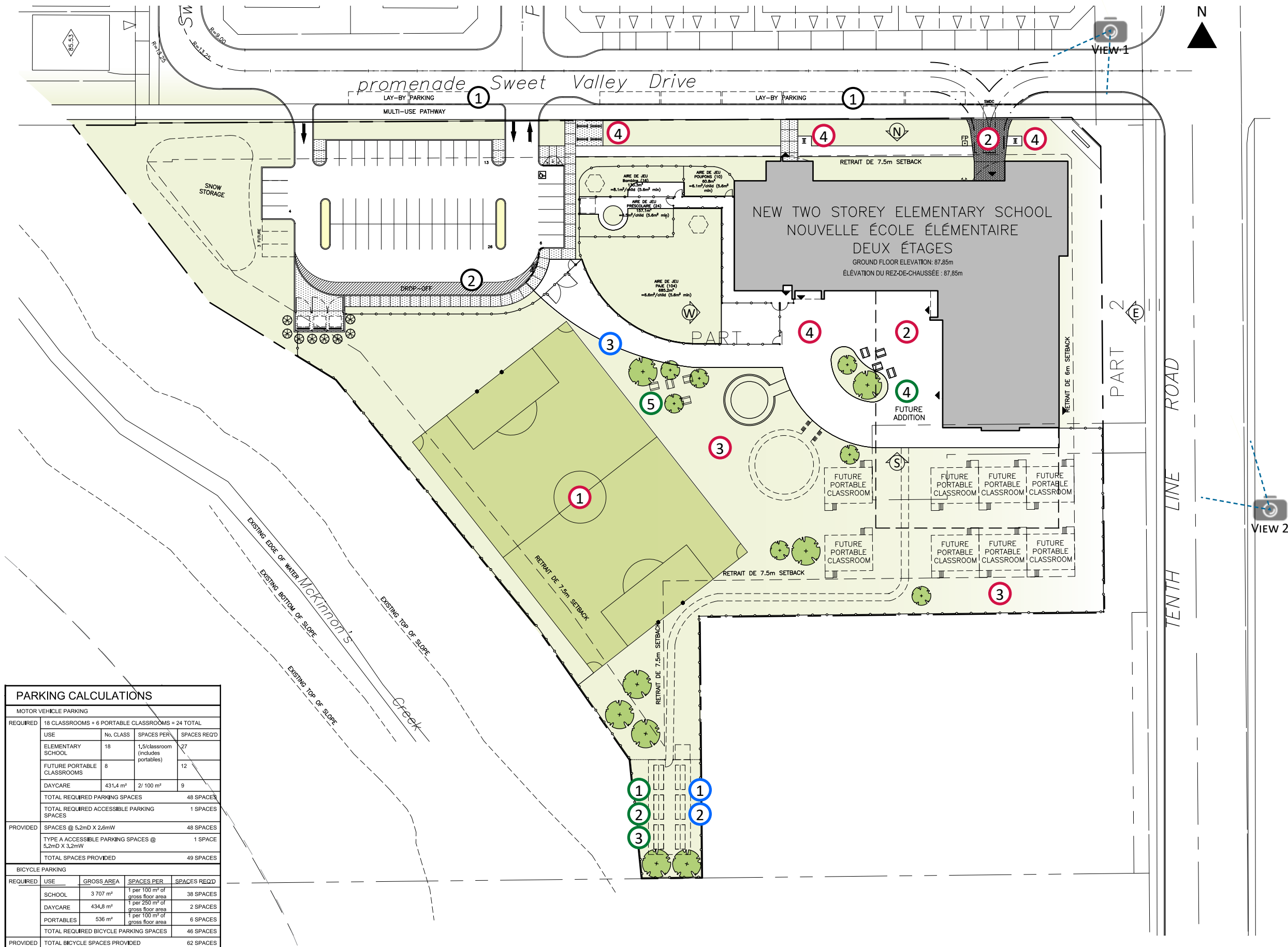
- ① JARDIN POTAGER
- ② VERGER D'ARBRES FRUITIERS
- ③ AIRE DE COMPOSTAGE
- ④ CAFÉ-TERRASSE EXTÉRIEUR
- ⑤ CLASSES EXTÉRIEURES

ZONES D'ACTIVITÉS ÉCOLOGIQUES

- ① RÉCOLTE DE L'EAU DE PLUIE
- ② JARDIN SCIENTIFIQUE
- ③ JOGGING, ROCHERS

CIRCULATION

- ① DÉBARCADÈRE DES AUTOBUS
- ② DÉBARCADÈRE DES PARENTS



NOUVELLE ÉCOLE ÉLÉMENTAIRE CATHOLIQUE-SECTEUR ORLÉANS (AVALON)



VIEW 1

Vue de l'entrée principale depuis l'intersection de la promenade sweet valley at tenth line road.



NOUVELLE ÉCOLE ÉLÉMENTAIRE CATHOLIQUE-SECTEUR ORLÉANS (AVALON)



Edward J. Cuhaci and Associates Architects Inc.



VIEW 2

Vue depuis tenth line road



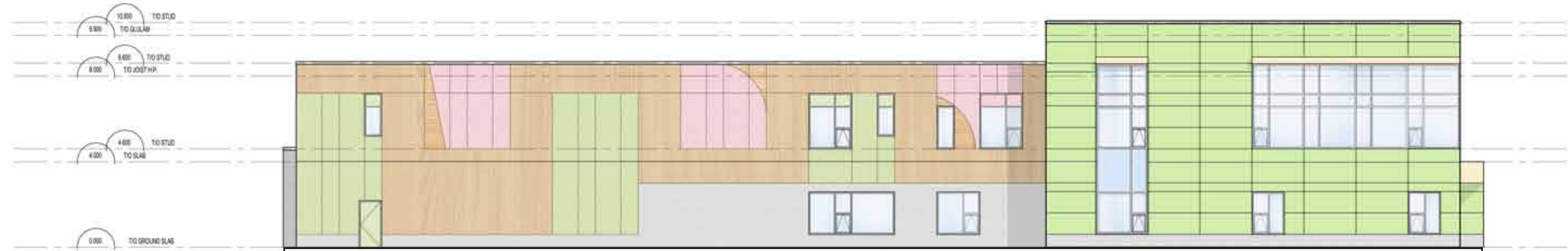
NOUVELLE ÉCOLE ÉLÉMENTAIRE CATHOLIQUE-SECTEUR ORLÉANS (AVALON)



Edward J. Cuhaci and Associates Architects Inc.

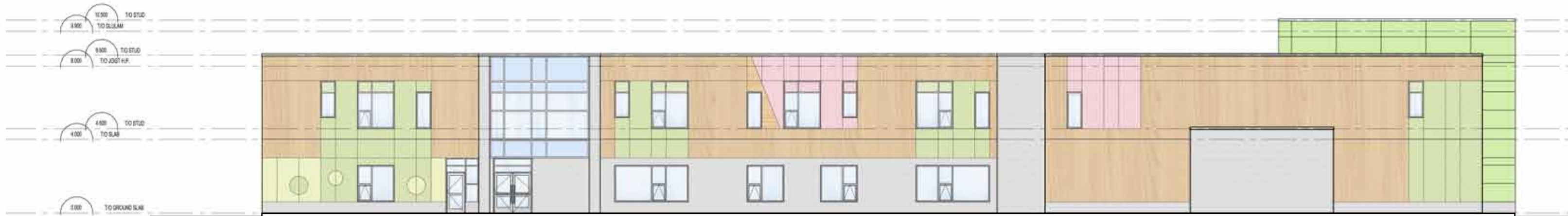


NORTH ELEVATION



EAST ELEVATION





SOUTH ELEVATION



WEST ELEVATION



BUILDING MASS AND CONTEXT

