

ISSUE NO.	DATE	ISSUE
1	16/05/16	ISSUED FOR SITE PLAN APPLICATION
2	16/05/16	ISSUED FOR INTERNAL REVIEW

LES BESS CONCEPT DISPOSITION ET PLANS MONTRÉS OU REPRÉSENTÉS PAR CE DRESS APPARTIENNENT À EDWARD J. CUCHACI AND ASSOCIATES ARCHITECTS INC ET/OU ÉTÉ CRÉÉS ET DÉVELOPPÉS POUR ÊTRE UTILISÉS DANS LE CADRE DU PRÉSENT PROJET. LES BESS NE DOIVENT PAS ÊTRE UTILISÉS À D'AUTRES FINS NI COMMUNIQUÉS À UN TROISIÈME PARTI SANS LA PERMISSION ÉCRITE DE EDWARD J. CUCHACI AND ASSOCIATES ARCHITECTS INC.

L'ARCHITECTE DÉCLINE TOUTE RESPONSABILITÉ DÉCOULANT DE PROBLÈMES PRÉSENTS SUR UN NON-RESPECT DES PLANS ET/OU DES BESS. LE PROPRIÉTAIRE EST RESPONSABLE DE S'ASSURER QUE LES BESS DÉTAILLÉS DE BORDURE OU DE SAUVE-LES INSTRUCTIONS DE L'ARCHITECTE RELATIVES AUX ERREURS, OMISSIONS, INCOHÉRENCES, AMBIGÜITÉS OU CONTRADICTIONS ALLEÉES.

L'INTERPRETEUR DOIT VÉRIFIER TOUTES LES DIMENSIONS SUR PLACE ET INFORMER L'ARCHITECTE DE TOUT ÉCART AVANT LE DÉPART DES TRAVAUX. NE PAS MESURER LES DESSINS À L'ÉCHELLE.

ALL IDEAS, DESIGN ARRANGEMENTS, AND PLANS INDICATED OR REPRESENTED BY THIS DRAWING ARE OWNED BY AND THE PROPERTY OF EDWARD J. CUCHACI AND ASSOCIATES ARCHITECTS INC. ANY REUSE, REPRODUCTION, OR CONNECTION WITH THE SCHEDULED PROJECT, ANYONE OF THE IDEAS, DESIGN, ARRANGEMENTS OR PLANS SHALL BE USED BY OR DISCLOSED TO ANY PERSON FROM OR CORPORATION FOR ANY PURPOSE WHATSOEVER WITHOUT THE WRITTEN PERMISSION OF EDWARD J. CUCHACI AND ASSOCIATES ARCHITECTS INC.

THE ARCHITECT MAKES ANY AND ALL RESPONSIBILITY AND LIABILITY FOR PROBLEMS WHICH ARISE FROM FAILURE TO FOLLOW THESE PLANS, SPECIFICATIONS, AND THE FAILURE TO OBTAIN AND/OR FOLLOW THE ARCHITECT'S GUIDANCE WITH RESPECT TO ANY ERRORS, OMISSIONS, INCONSISTENCIES, AMBIGÜITIES OR CONFLICTS WHICH ARE ALLEÉD.

CONTRACTORS TO VERIFY ALL DIMENSIONS AND NOTIFY THE ARCHITECT OF ANY DISCREPANCIES BEFORE WORK COMMENCES. DO NOT SCALE DRAWINGS.

THE NORTH

EDWARD J. CUCHACI
 REGISTERED PROFESSIONAL ARCHITECT
 1616 16th Ave N
 Calgary, Alberta T2M 2P8
 CANADA

EDWARD J. CUCHACI & ASSOCIATES ARCHITECTS INC.
 1771 Silver Star, Suite 100, Ottawa, Ontario, K1P 5H7
 Fax: (613) 226-1944 Telephone: (613) 2867155 Email: info@edward.com

PROJET/TITRE DU PROJET
ÉCOLE ÉLÉMENTAIRE CATHOLIQUE HORIZON-JEUNESSE
 349 OLIVESTAD ST.
 OTTAWA, ON

CONSEIL DES ÉCOLES CATHOLIQUES DU CENTRE-EST
 4000, RUE LABELLE, OTTAWA, ON K1V 1A1

PROJET/PROJEC
 AS SHOWN

DESIGNER/DESIGNER
 B.N.

CHECKED BY
 VERBIE PAK

DATE

EDWARD J. CUCHACI & ASSOCIATES ARCHITECTS INC.
 1771 Silver Star, Suite 100, Ottawa, Ontario, K1P 5H7
 Fax: (613) 226-1944 Telephone: (613) 2867155 Email: info@edward.com

PROJET/TITRE DU PROJET
ÉCOLE ÉLÉMENTAIRE CATHOLIQUE HORIZON-JEUNESSE
 349 OLIVESTAD ST.
 OTTAWA, ON

CONSEIL DES ÉCOLES CATHOLIQUES DU CENTRE-EST
 4000, RUE LABELLE, OTTAWA, ON K1V 1A1

PROJET/PROJEC
 AS SHOWN

DESIGNER/DESIGNER
 B.N.

CHECKED BY
 VERBIE PAK

DATE

EDWARD J. CUCHACI & ASSOCIATES ARCHITECTS INC.
 1771 Silver Star, Suite 100, Ottawa, Ontario, K1P 5H7
 Fax: (613) 226-1944 Telephone: (613) 2867155 Email: info@edward.com

PROJET/TITRE DU PROJET
ÉCOLE ÉLÉMENTAIRE CATHOLIQUE HORIZON-JEUNESSE
 349 OLIVESTAD ST.
 OTTAWA, ON

CONSEIL DES ÉCOLES CATHOLIQUES DU CENTRE-EST
 4000, RUE LABELLE, OTTAWA, ON K1V 1A1

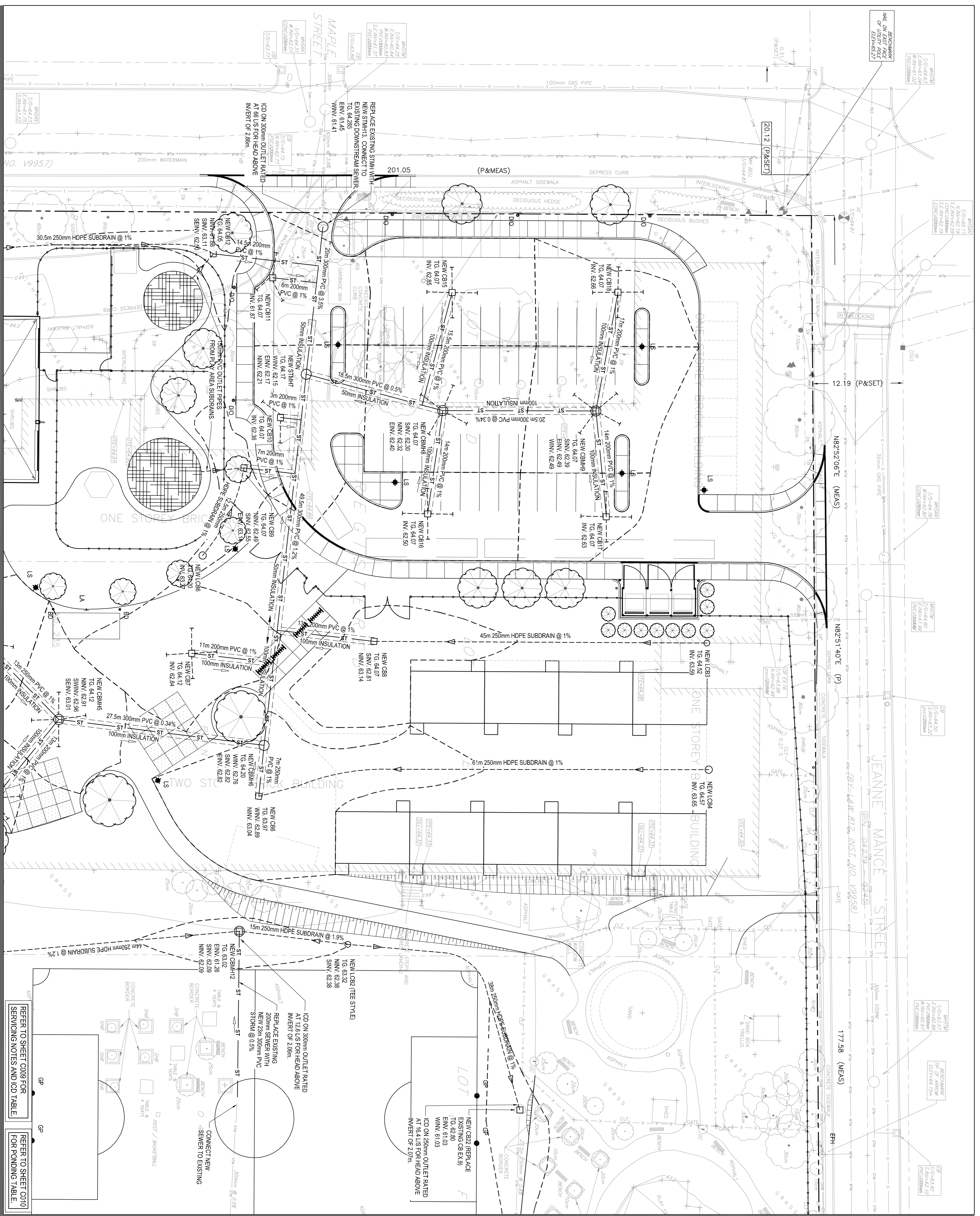
PROJET/PROJEC
 AS SHOWN

DESIGNER/DESIGNER
 B.N.

CHECKED BY
 VERBIE PAK

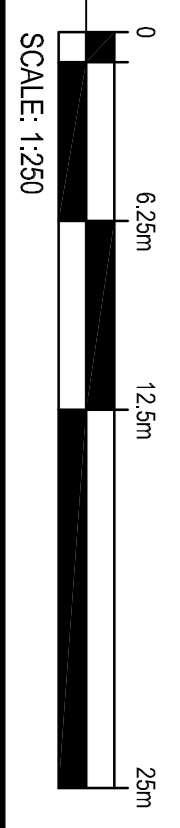
DATE

MATCHLINE SHEET C010



1 SERVICES PLAN
 SCALE= 1:250

MATCHLINE SHEET C008



REFER TO SHEET C009 FOR SERVISING NOTES AND ICD TABLE.

REFER TO SHEET C010 FOR PONDING TABLE.