

ISSUE NO.	DATE	ISSUE
1	16/05/09	ISSUED FOR INTERNAL REVIEW
2	16/05/16	ISSUED FOR SITE PLAN APPLICATION

LES BESS CONCEPTEUR, DISPOSITIF ET PLANS NOTÉS OU REPRÉSENTÉS PAR CE DRESS APPARTIENNENT À EDWARD J. CUHACI AND ASSOCIATES ARCHITECTS INC ET/OU ÉTÉ CRÉÉS ET DÉVELOPPÉS POUR ÊTRE UTILISÉS DANS LE CADRE DU PRÉSENT PROJET. LES BESS NE DOIVENT PAS ÊTRE UTILISÉS À D'AUTRES FINS NI COMMUNIQUÉS À UN TROISIÈME PARTI SANS LA PERMISSION ÉCRITE DE EDWARD J. CUHACI AND ASSOCIATES ARCHITECTS INC.

L'ARCHITECTE DÉCLINE TOUTE RESPONSABILITÉ DÉCOULANT DE L'APPLICATION DE CE DRESS À UN PROJET NON-PRÉVU. LES BESS NE DOIVENT PAS ÊTRE UTILISÉS À D'AUTRES FINS NI COMMUNIQUÉS À UN TROISIÈME PARTI SANS LA PERMISSION ÉCRITE DE EDWARD J. CUHACI AND ASSOCIATES ARCHITECTS INC.

L'INGÉNIEUR NE DOIT PAS ÊTRE UTILISÉ À D'AUTRES FINS NI COMMUNIQUÉS À UN TROISIÈME PARTI SANS LA PERMISSION ÉCRITE DE EDWARD J. CUHACI AND ASSOCIATES ARCHITECTS INC.

LES BESS NE DOIVENT PAS ÊTRE UTILISÉS À D'AUTRES FINS NI COMMUNIQUÉS À UN TROISIÈME PARTI SANS LA PERMISSION ÉCRITE DE EDWARD J. CUHACI AND ASSOCIATES ARCHITECTS INC.

ALL IDEAS, DESIGN ARRANGEMENTS, AND PLANS INDICATED OR REPRESENTED BY THIS DRAWING ARE OWNED BY AND THE PROPERTY OF EDWARD J. CUHACI AND ASSOCIATES ARCHITECTS INC. ANY REUSE, REPRODUCTION, OR DISTRIBUTION OF THIS DRAWING WITHOUT THE WRITTEN PERMISSION OF EDWARD J. CUHACI AND ASSOCIATES ARCHITECTS INC. IS STRICTLY PROHIBITED.

THE ARCHITECT MAKES ANY AND ALL RESPONSIBILITY AND LIABILITY FOR PROBLEMS WHICH ARISE FROM FAILURE TO FOLLOW THESE PLANS, SPECIFICATIONS, AND THE FAILURE TO OBTAIN AND/OR FOLLOW THE ARCHITECT'S GUIDANCE WITH RESPECT TO ANY ERRORS, OMISSIONS, INCONSISTENCIES, AMBIGUITIES OR CONFLICTS WHICH ARE ALLEGED.

CONTRACTORS TO VERIFY ALL DIMENSIONS AND NOTIFY THE ARCHITECT OF ANY DISCREPANCIES BEFORE WORK COMMENCES. DO NOT SCALE DRAWINGS.

REGISTERED PROFESSIONAL ENGINEER  
 J. C. JOHNSON  
 May 16, 2016  
 CHARTERED MEMBER OF THE ORDER OF ENGINEERS

**EDWARD J. CUHACI & ASSOCIATES ARCHITECTS INC.**  
 1771 Silver Star, Suite 100, Ottawa, Ontario, K1P 5H7  
 Tel: (613) 226-1944 Telephone: (613) 2867155 Email: info@edward.com

PROJET TITRE DU PROJET  
**ÉCOLE ÉLÉMENTAIRE CATHOLIQUE HORIZON-JEUENNESSE**  
 349 OLIMSTED ST.  
 OTTAWA, ON

CONSEIL DES ÉCOLES CATHOLIQUES DU CENTRE-EST  
 4000, RUE LABELLE, OTTAWA, ON K1J 1A1

PROJET TITRE DU DRESS  
**GRADING PLAN - NORTH WEST**

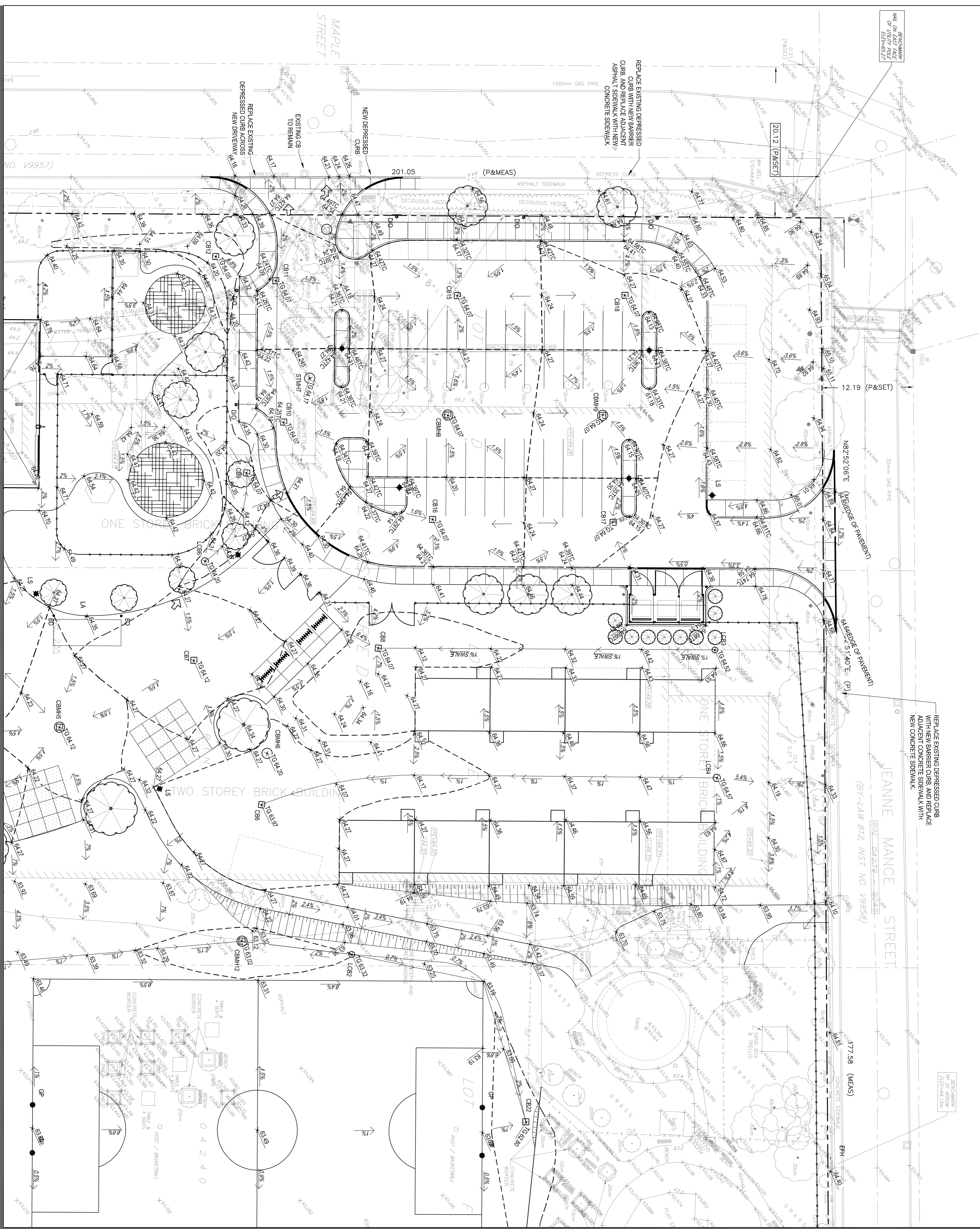
SCALE: AS SHOWN

PROJ. NO.	ISSUE NO.	REV. NO.
151-8425-00	2	1

DESIGNER: B.N.  
 CHECKED BY: J.J.  
 DATE: VERIFIED BY: J.J.

**C003**

FIGURES A-D TO FILE: 16/04/16/09/04/06



MATCHLINE SHEET C006