

1 SITE PLAN
A-025 ÉCHELLE: 1 : 300

SETBACKS LEGENDS:

- 3 METER SETBACK
- 10 METER SETBACK
- 11.5 METER SETBACK
- 21 METER SETBACK
- 27.5 METER SETBACK
- 34 METER SETBACK
- 42 METER SETBACK
- 47 METER SETBACK

PROJECT DESCRIPTION:

PROPOSED DESIGN	2 RESIDENTIAL BUILDING
BUILDING 01	12 STOREY
BUILDING 02	21 STOREY
LOCAL AUTHORITY	CITY OF OTTAWA
PNL NUMBER	14532, 0276, 0271, 0272
MUNICIPAL ADDRESS	6310 HAZELDEAN ROAD

SITE INFORMATION:

LOT AREA	12,014m ²
LOT FRONTAGE	152m
LOT DEPTH	78.9m

BUILDINGS INFORMATION:

BUILDING AREA 01	5,030m ²
BUILDING AREA 02	1,322m ²
BUILDING FLOOR AREA ABOVE GRADE	1,322m ²
BUILDING 01 PROPOSED USE	HIGH-RISE DWELLING UNITS
BUILDING 02 PROPOSED USE	HIGH-RISE DWELLING UNITS
BUILDING 01 NUMBER OF UNITS	248
BUILDING 02 NUMBER OF UNITS	208
TOTAL NUMBER OF UNITS	456

PROJECT ZONING BY LAW AND APPLICABLE BUILDING CODE:

ZONING TABLE	AMR(202) 5501 Provisions	PROPOSED
MINIMUM LOT AREA	No minimum	12,014m ²
MINIMUM LOT WIDTH	No minimum	154m
MINIMUM FRONT YARD SETBACK	3m	Building 01: 0.3 m Building 02: 0.3 m
MINIMUM REAR YARD SETBACK	Schedule 501	Building 01/East: N/A Building 01/West: 0.2 m Building 02/East: 10.2 m Building 02/West: N/A
MINIMUM REAR YARD SETBACK	Schedule 501	8.2 m
MINIMUM BUILDING HEIGHT	Schedule 501	Area A: 41 m Area B: 37.7 m Area C: 24 m Area D: 11 m Area E: 0 m Area F: 0 m
MINIMUM SETBACK ABOVE 4 th FLOOR FOR ANY PORTION OF A BUILDING 10 FLOOR OR MORE	Urban Exception 2102	Building 1: 1.5 m Above the 4 th floor for a portion of building, no setback for remainder
MINIMUM FLOOR SPACE INDEX	N/A	Building 2: 0 m (no setback is proposed)
AMENITY AREA	Total 6 m ² / Dwelling units (2,736 m ²)	Building 01 Private Amenities: 1191.51m ² Building 02 Private: 2415.29m ² Total Private Amenities: 3606m ²
MINIMUM LOT AREA FOR HIGH-RISE BUILDINGS	Section 77	Internal Communal Amenities: 551 m ² External Communal Amenities: 2863.3 m ² Total Communal Amenities: 2914.3 m ²
MINIMUM INTERIOR SIDE AND REAR YARD SETBACK	Section 77	1800 m ²
MINIMUM SEPARATION DISTANCE BETWEEN TOWERS ON THE SAME LOT	Urban Exception 2102	19 m
ORNAMENTAL ELEMENTS SUCH AS SILLS, BELT COURSES, CORNICES, PARAPETS AND PILASTERS	Table 65(3)	0.6 m, but not closer than 0.6 m to a lot line Building 1: 1 m Building 2: 2.2 m
MINIMUM VEHICLE PARKING SPACE RATE	Urban Exception 2102	0.75 spaces/ unit (342 spaces)
VEHICLE PARKING SIZE	Section 2102	372 spaces 2.6 m wide x 5.2 long 50% of spaces may be reduced to 2.4 m x 4.6 m for compact cars
MINIMUM VISITOR PARKING SPACE	Section 106	359 (2.4 m x 4.6 m), 93 (2.4 m x 4.6 m), 6 (Accessible type A) and 6 (Accessible type B) Total: 454
MINIMUM ASBLE AND DRIVEWAY SIZE	Section 107	0.2 spaces/ units (91.6spaces) 6m Driveway (double traffic) min: 6 m Max: 6.7 m
MINIMUM LANDSCAPING PROVISIONS FOR PARKING LOTS	Section 110	15% of the area of any parking lot provided as perimeter of interior landscape area Provided

PROPOSED HEIGHTS:

- PROPOSED HEIGHT: 21 STORES (881m² FLOOR) OF LEVEL: 125 150
- PROPOSED HEIGHT: 12 STORES (1264m² FLOOR) LEVELS 8-12 GROUND LEVEL: 125 160
- PROPOSED HEIGHT: 7 STORES
- PROPOSED HEIGHT: 2 STORES (PARKING)
- PROPOSED HEIGHT: 3 STORES
- PROPOSED HEIGHT: 7 STORES

PROVIDED:

OUTDOOR REFUSE	1.5 m landscape buffer	Provided
MINIMUM BICYCLE PARKING SPACE RATE	1 Space dwelling unit (456 spaces)	456 spaces
LOCATION OF BICYCLE PARKING SPACES	A maximum of 50% of the required bicycles spaces or 15 spaces which ever is greater may be in a landscape area	24 bicycles spaces for visitors in landscape area
MINIMUM BICYCLE PARKING SPACE PROVISIONS	Section 111	Horizontal: 0.5 m x 1.8 m provided Vertical: 0.5 m x 1.5 m Stacked: 0.37 m x 1.8 m Aisle: 1.5 m provided

PROJECT STATISTICS:

GFA Calculation - (Zoning by Law Part 1 - Definitions)

BUILDING 01:		
GROUND FLOOR	1058 m ²	1058 m ²
2 nd FLOOR	1245 m ²	1245 m ²
3 rd FLOOR	1181 m ²	1181 m ²
4 th FLOOR	1181 m ²	1181 m ²
5 th FLOOR	1181 m ²	1181 m ²
6 th FLOOR	1181 m ²	1181 m ²
7 th FLOOR	1181 m ²	1181 m ²
8 th FLOOR	1047.40 m ²	1047.40 m ²
9 th FLOOR	1047.40 m ²	1047.40 m ²
10 th FLOOR	1047.40 m ²	1047.40 m ²
11 th FLOOR	1047.40 m ²	1047.40 m ²
12 th FLOOR	1047.40 m ²	1047.40 m ²
TOTAL	16,869 m ²	16,869 m ²
BUILDING 02:		
GROUND FLOOR	721.31 m ²	721.31 m ²
2 nd FLOOR	1129 m ²	1129 m ²
3 rd FLOOR	1200 m ²	1200 m ²
4 th FLOOR	1043 m ²	1043 m ²
5 th FLOOR	1047 m ²	1047 m ²
6 th FLOOR	1047 m ²	1047 m ²
7 th FLOOR	1047 m ²	1047 m ²
8 th FLOOR	780 m ²	780 m ²
9 th FLOOR	780 m ²	780 m ²
10 th FLOOR	780 m ²	780 m ²
11 th FLOOR	780 m ²	780 m ²
12 th FLOOR	780 m ²	780 m ²
13 th FLOOR	780 m ²	780 m ²
14 th FLOOR	780 m ²	780 m ²
15 th FLOOR	780 m ²	780 m ²
16 th FLOOR	780 m ²	780 m ²
17 th FLOOR	780 m ²	780 m ²
18 th FLOOR	780 m ²	780 m ²
19 th FLOOR	780 m ²	780 m ²
20 th FLOOR	780 m ²	780 m ²
21 st FLOOR	780 m ²	780 m ²
TOTAL	18154.3 m ²	18154.3 m ²

CAR PARKING BREAKDOWN:

REGULAR PARKING 2.4m x 5.2m	267
SMALL PARKING (COMPACT) 2.4m x 4.2m	93
ACCESSIBLE TYPE A 3.4m x 5.2m	6
ACCESSIBLE TYPE B 3.3m x 5.2m	6
VISITORS PARKING 2.4m x 5.2m	92
TOTAL	464

BICYCLE BREAKDOWN:

INTERIOR BICYCLE SPACE	432
EXTERIOR BICYCLE SPACE	24
TOTAL	456

L'ENTREPRENEUR EST RESPONSABLE DE LA VÉRIFICATION ET DE LA COORDINATION DE TOUTES LES DIMENSIONS DE CONSTRUCTION ET D'IMPLANTATION SUR LE SITE. CELUI-CI DEVRA AVISER L'ARCHITECTE DE TOUTE IRRÉGULARITÉ, OMISSION OU DIVERGENCE ENTRE CES DOCUMENTS, CEUX DES AUTRES PROFESSIONNELS ET LES CONDITIONS RELEVÉES AU CHANTIER. AUCUNE DIMENSION NE DOIT ÊTRE MESURÉE À L'ÉCHELLE SUR LES DESSINS.

TOUS LES TRAVAUX DE CONSTRUCTION DEVRONT ÊTRE CONFORMES À L'ÉDITION EN VIGUEUR DU CODE DE CONSTRUCTION DU QUÉBEC.

NOTE SUR LE DROIT D'AUTEUR: CE DOCUMENT D'ARCHITECTURE EST LA PROPRIÉTÉ DE ACDF ET EST DESTINÉ EXCLUSIVEMENT AUX FINIS QUI Y SONT MENTIONNÉES. TOUTE REPRODUCTION OU ADAPTATION, PARTIELLE OU TOTALE, EST STRICTEMENT INTERDITE SANS LE CONSENTEMENT ÉCRIT DE ACDF.

CE DOCUMENT NE DOIT PAS ÊTRE UTILISÉ À DES FINS DE CONSTRUCTION

NOTES GÉNÉRALES

ENTREPRENEUR / GESTIONNAIRE DE PROJET



DESIGN INTÉRIEUR

ARCHITECTE DU PAYSAGE

MÉCANIQUE / ÉLECTRICITÉ



STRUCTURE / CIVIL



1 ISSUED FOR SPA	2025-08-27	MST
NO.	ÉMISSION	DATE
ARCHITECTURE		PAR



Montréal
6250, rue Hutchison, suite 201
QC H2V 4C5
T : 514 456-1151
F : 514 288-0418

St-Hyacinthe
1690, rue Girouard Ouest
QC J2S 2Z7
T : 450 778-1151
F : 450 778-1594

PROJET

SCALIA
STITTSVILLE-HAZELDEAN
6310 Hazeldean Rd, Ottawa, ON K2S 0T2

DESSIN SITE PLAN

ONTARIO ASSOCIATION OF ARCHITECTS
JOAN RENAULT LICENCE 10089

DOSSIER 25-1839
DESSIN NO A-025
REV. NO. 1
DATE MAY 2025
ÉCHELLE As indicated
DESSINÉ PAR FM
VÉRIFIÉ PAR FM

L'ENTREPRENEUR EST RESPONSABLE DE LA VÉRIFICATION ET DE LA COORDINATION DE TOUTES LES DIMENSIONS DE CONSTRUCTION ET D'IMPLANTATION SUR LE SITE. CELUI-CI DEVRA AVISER L'ARCHITECTE DE TOUTE IRRÉGULARITÉ, OMISSION OU DIVERGENCE ENTRE CES DOCUMENTS, CEUX DES AUTRES PROFESSIONNELS ET LES CONDITIONS RELEVÉES AU CHANTIER. AUCUNE DIMENSION NE DOIT ÊTRE MESURÉE À L'ÉCHELLE SUR LES DESSINS.

TOUTS LES TRAVAUX DE CONSTRUCTION DEVRONT ÊTRE CONFORMES À L'ÉDITION EN VIGUEUR DU CODE DE CONSTRUCTION DU QUÉBEC.

NOTE SUR LE DROIT D'AUTEUR : CE DOCUMENT D'ARCHITECTURE EST LA PROPRIÉTÉ DE ACDF ET EST DESTINÉ EXCLUSIVEMENT AUX FINS QUI Y SONT MENTIONNÉES. TOUTE REPRODUCTION OU ADAPTATION, PARTIELLE OU TOTALE, EST STRICTEMENT INTERDITE SANS LE CONSENTEMENT ÉCRIT DE ACDF.

CE DOCUMENT NE DOIT PAS ÊTRE UTILISÉ À DES FINS DE CONSTRUCTION

NOTES GÉNÉRALES

ENTREPRENEUR / GESTIONNAIRE DE PROJET



DESIGN INTÉRIEUR

ARCHITECTE DU PAYSAGE

MÉCANIQUE / ÉLECTRICITÉ



STRUCTURE / CIVIL



1	ISSUED FOR SPA	2025-08-27	MST H
NO.	ÉMISSION	DATE	PAR

ARCHITECTURE

ACDF
ARCHITECTURE

Montréal
6250, rue Hutchison, suite 201
QC H2V 4C5
T : 514 456-1151
F : 514 288-0418

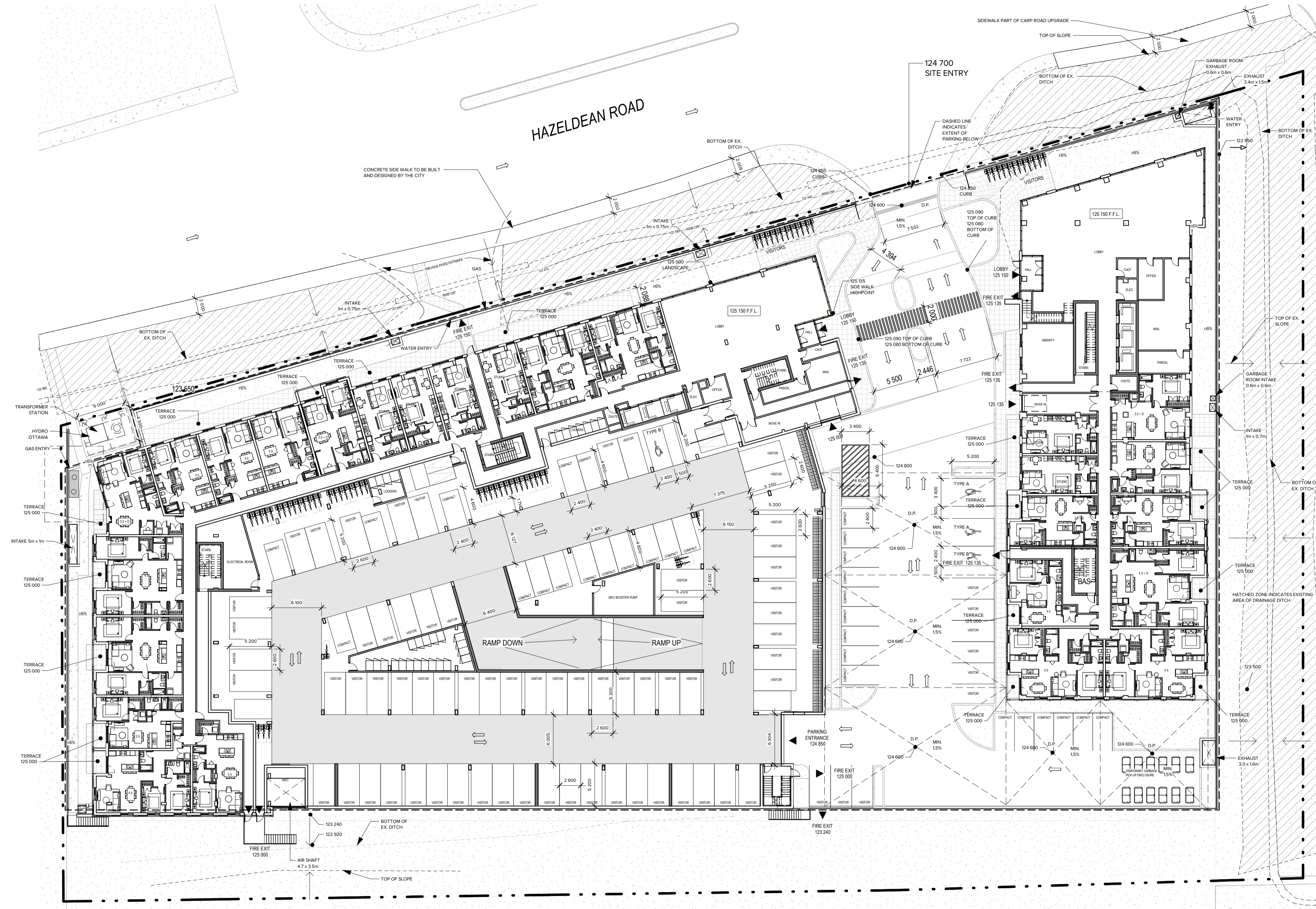
St-Hyacinthe
1690, rue Girouard Ouest
QC J2S 2Z7
T : 450 778-1151
F : 450 778-1594

PROJET

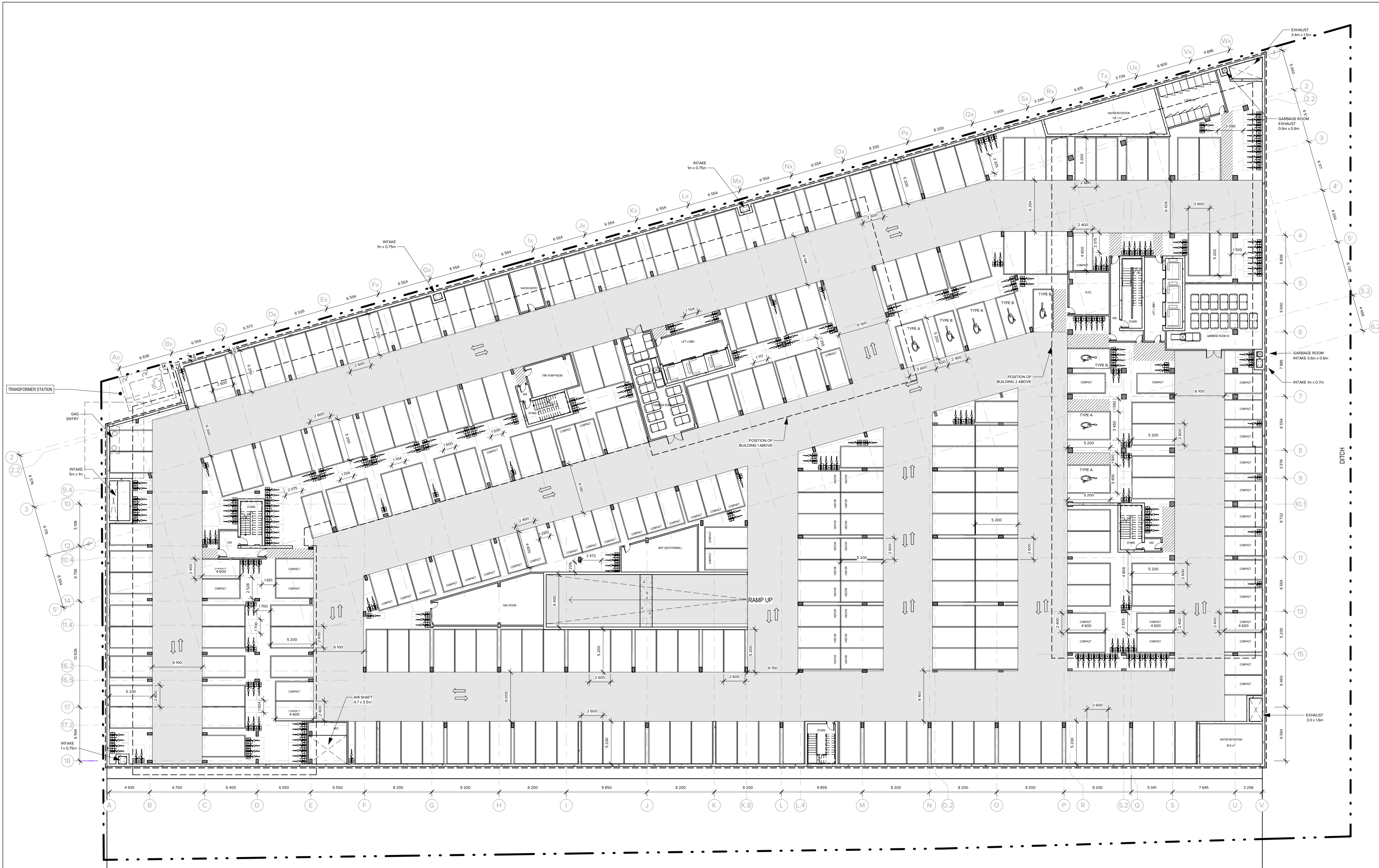
SCALIA
STITTSVILLE-HAZELDEAN
6310 Hazeldean Rd, Ottawa, ON K2S 0T2

DESSIN
SITE PLAN GROUND FLOOR

<p>JOAN RENAULT LICENCE 10089</p>	DOSSIER 25-1839	REV. NO. 1
	DESSIN NO A-026	DATE MAY 2025
	ECHELLE 1:300	DESSINÉ PAR Autour
	VÉRIFIÉ PAR Vérificateur	



FORMAT: A1



1 LEVEL UNDERGROUND PARKING
ÉCHELLE: 1:250

PARKING - UNDERGROUND LEVEL	
Total	Type
47	2.4 x 4.6m (COMPACT)
4	2.4 x 5.2m + 1.5m (ACCESSIBLE- TYPE B)
211	2.6m X 5.2m
4	3.4 x 5.2m + 1.5m (ACCESSIBLE- TYPE A)
TOTAL: 266	

BICYCLES - UNDERGROUND LEVEL		
Racks	Bikes	Niveau
49	49	LEVEL UNDERGROUND 1
57	114	LEVEL UNDERGROUND 1
17	68	LEVEL UNDERGROUND 1
TOTAL: 231		

L'ENTREPRENEUR EST RESPONSABLE DE LA VÉRIFICATION ET DE LA COORDINATION DE TOUTES LES DIMENSIONS DE CONSTRUCTION ET D'IMPLANTATION SUR LE SITE. CELUI-CI DEVRA AVISER L'ARCHITECTE DE TOUTE IRRÉGULARITÉ, OMISSION OU DIVERGENCE ENTRE CES DOCUMENTS, CEUX DES AUTRES PROFESSIONNELS ET LES CONDITIONS RELEVÉES AU CHANTIER. AUCUNE DIMENSION NE DOIT ÊTRE MESURÉE À L'ÉCHELLE SUR LES DESSINS.

TOUS LES TRAVAUX DE CONSTRUCTION DEVONT ÊTRE CONFORMES À L'ÉDITION EN VIGUEUR DU CODE DE CONSTRUCTION DU QUÉBEC.

NOTE SUR LE DROIT D'AUTEUR : CE DOCUMENT D'ARCHITECTURE EST LA PROPRIÉTÉ DE ACDF ET EST DESTINÉ EXCLUSIVEMENT AUX FINS QUI Y SONT MENTIONNÉES. TOUTE REPRODUCTION OU ADAPTATION, PARTIELLE OU TOTALE, EST STRICTEMENT INTERDITE SANS LE CONSENTEMENT ÉCRIT DE ACDF.

CE DOCUMENT NE DOIT PAS ÊTRE UTILISÉ À DES FINS DE CONSTRUCTION

NOTES GÉNÉRALES

ENTREPRENEUR / GESTIONNAIRE DE PROJET

SCALIA

DESIGN INTÉRIEUR

ARCHITECTE DU PAYSAGE

MÉCANIQUE / ÉLECTRICITÉ

GWAL
Goodley, Weedmark & Associates Ltd.

STRUCTURE / CIVIL

LRL

1	ISSUED FOR SPA	2025-08-27	MST H
NO.	ÉMISSION	DATE	PAR

ACDF
ARCHITECTURE

Montréal
6250, rue Hutchison, suite 201
QC H2V 4C5
T : 514 456-1151
F : 514 288-0418

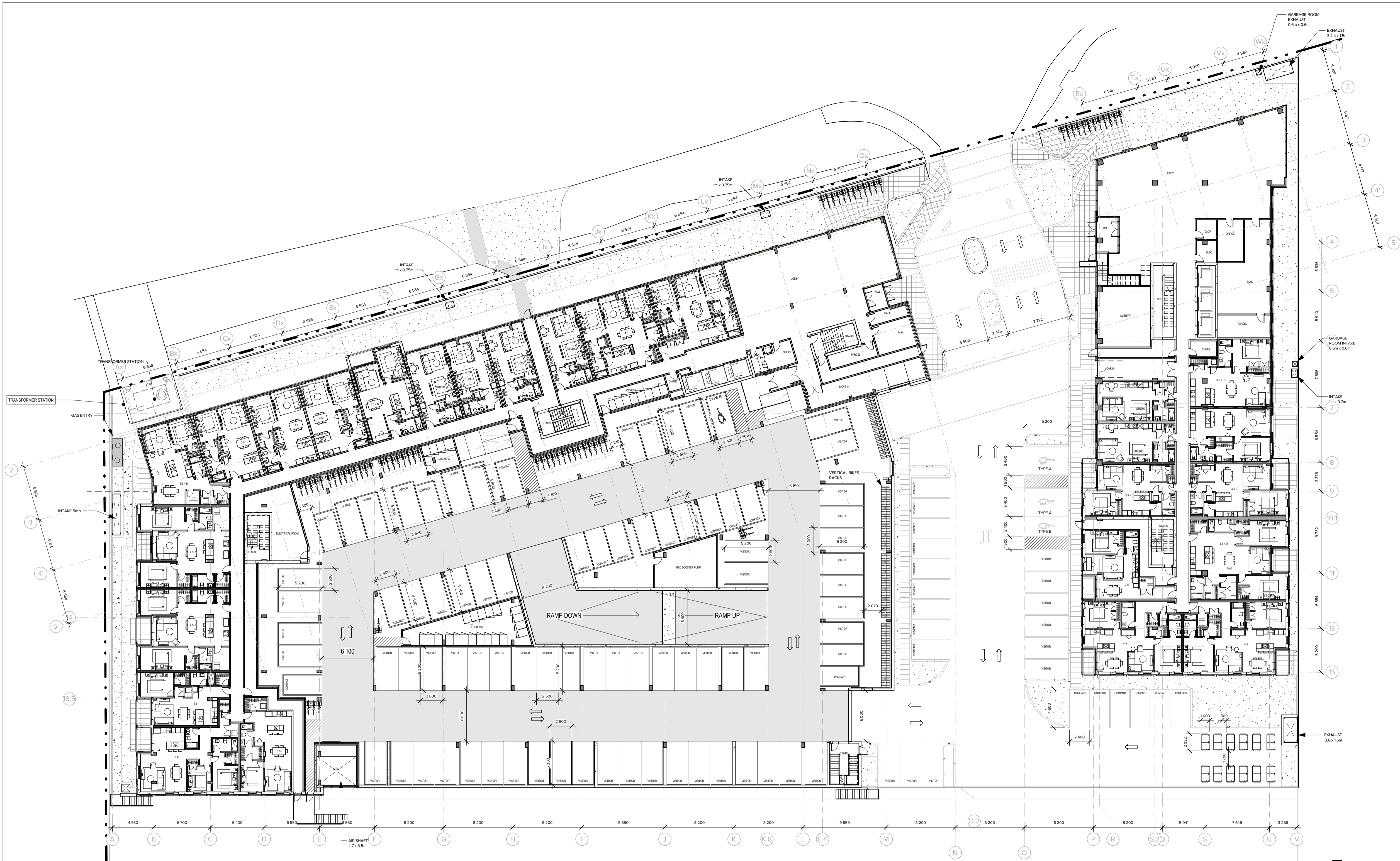
St-Hyacinthe
1690, rue Girouard Ouest
QC J2S 2Z7
T : 450 778-1151
F : 450 778-1594

PROJET

SCALIA
STITTSVILLE-HAZELDEAN
6310 Hazeldean Rd, Ottawa, ON K2S 0T2

DESSIN
UNDERGROUND PARKING PLAN

OSCAU ASSOCIATION OF ARCHITECTS JOAN RENAULT LICENCE 10089	DOSSIER 25-1839 DESSIN NO A-100 DATE MAY 2025 ÉCHELLE 1:250 DESSINÉ PAR Author VÉRIFIÉ PAR Checker
--	---



1 LEVEL 1-B1 & B2
A-101 ÉCHELLE: 1:250

PARKING - LEVEL 1	
Total	Type
32	2.4 x 4.6m (COMPACT)
2	2.4 x 5.2m + 1.5m (ACCESSIBLE-TYPE B)
74	2.6m X 5.2m
2	3.4 x 5.2m + 1.5m (ACCESSIBLE-TYPE A)
TOTAL: 110	

BICYCLES - LEVEL 1	
Racks	Bikes
77	77
7	7
4	8
13	52
TOTAL: 144	

L'ENTREPRENEUR EST RESPONSABLE DE LA VÉRIFICATION ET DE LA COORDINATION DE TOUTES LES DIMENSIONS DE CONSTRUCTION ET D'IMPLANTATION SUR LE SITE. CELUI-CI DEVRA AVISER L'ARCHITECTE DE TOUTE IRRÉGULARITÉ, OMISSION OU DIVERGENCE ENTRE CES DOCUMENTS, CEUX DES AUTRES PROFESSIONNELS ET LES CONDITIONS RELEVÉES AU CHANTIER. AUCUNE DIMENSION NE DOIT ÊTRE MESURÉE À L'ÉCHELLE SUR LES DESSINS.

TOUS LES TRAVAUX DE CONSTRUCTION DEVONT ÊTRE CONFORMES À L'ÉDITION EN VIGUEUR DU CODE DE CONSTRUCTION DU QUÉBEC.

NOTE SUR LE DROIT D'AUTEUR : CE DOCUMENT D'ARCHITECTURE EST LA PROPRIÉTÉ DE ACDF* ET EST DESTINÉ EXCLUSIVEMENT AUX FINS QUI Y SONT MENTIONNÉES. TOUTE REPRODUCTION OU ADAPTATION, PARTIELLE OU TOTALE, EST STRICTEMENT INTERDITE SANS LE CONSENTEMENT ÉCRIT DE ACDF*.

CE DOCUMENT NE DOIT PAS ÊTRE UTILISÉ À DES FINS DE CONSTRUCTION

NOTES GÉNÉRALES

ENTREPRENEUR / GESTIONNAIRE DE PROJET

DESIGN INTÉRIEUR

ARCHITECTE DU PAYSAGE

MÉCANIQUE / ÉLECTRICITÉ

STRUCTURE / CIVIL

1	ISSUED FOR SPA	2025-08-27	MST H
NO	ÉMISSION	DATE	PAR

ARCHITECTURE

ACDF
ARCHITECTURE

Montréal 6250, rue Hutchison, suite 201 QC H2V 4C5
T : 514 456-1151
F : 514 288-0418

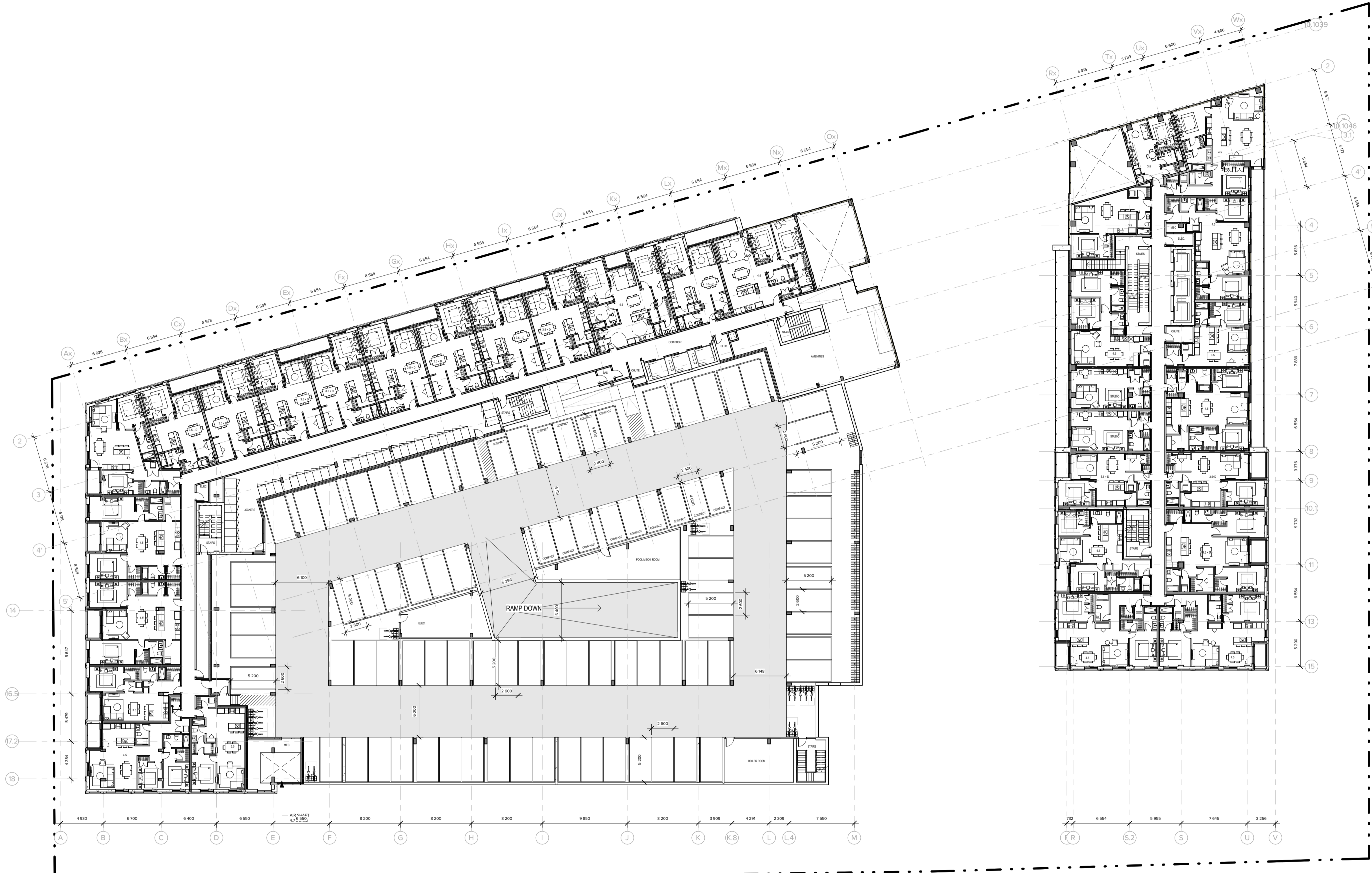
St-Hyacinthe 1690, rue Girouard Ouest QC J2S 2Z7
T : 450 778-1151
F : 450 778-1594

PROJET

SCALIA
STITTSVILLE-HAZELDEAN
6310 Hazeldean Rd, Ottawa, ON K2S 0T2

DESSIN
GROUND FLOOR PLAN

SCEAU ONTARIO ASSOCIATION OF ARCHITECTS JOAN RENAULT LICENCE 10089	DOSSIER 25-1839	REV. NO. 1
	DESSIN NO A-101	DATE MAY 2025
ÉCHELLE 1:250	DESSINÉ PAR Author	VÉRIFIÉ PAR Checker



1
A-102
LEVEL 2 - B1 & B2
ÉCHELLE: 1 : 250

L'ENTREPRENEUR EST RESPONSABLE DE LA VÉRIFICATION ET DE LA COORDINATION DE TOUTES LES DIMENSIONS DE CONSTRUCTION ET D'IMPLANTATION SUR LE SITE. CELUI-CI DEVRA AVISER L'ARCHITECTE DE TOUTE IRRÉGULARITÉ, OMISSION OU DIVERGENCE ENTRE CES DOCUMENTS, CEUX DES AUTRES PROFESSIONNELS ET LES CONDITIONS RELEVÉES AU CHANTIER. AUCUNE DIMENSION NE DOIT ÊTRE MESURÉE À L'ÉCHELLE SUR LES DESSINS.

TOUS LES TRAVAUX DE CONSTRUCTION DEVONT ÊTRE CONFORMES À L'ÉDITION EN VIGUEUR DU CODE DE CONSTRUCTION DU QUÉBEC.

NOTE SUR LE DROIT D'AUTEUR : CE DOCUMENT D'ARCHITECTURE EST LA PROPRIÉTÉ DE ACDF* ET EST DESTINÉ EXCLUSIVEMENT AUX FINS QUI Y SONT MENTIONNÉES. TOUTE REPRODUCTION OU ADAPTATION, PARTIELLE OU TOTALE, EST STRICTEMENT INTERDITE SANS LE CONSENTEMENT ÉCRIT DE ACDF*.

CE DOCUMENT NE DOIT PAS ÊTRE UTILISÉ À DES FINS DE CONSTRUCTION

NOTES GÉNÉRALES

ENTREPRENEUR / GESTIONNAIRE DE PROJET



DESIGN INTÉRIEUR

ARCHITECTE DU PAYSAGE

MÉCANIQUE / ÉLECTRICITÉ



STRUCTURE / CIVIL



1	ISSUED FOR SPA	2025-08-27	MST H
NO.	ÉMISSION	DATE	PAR

ARCHITECTURE



Montréal
6250, rue Hutchison, suite 201
QC H2V 4C5
T : 514 456-1151
F : 514 288-0418

St-Hyacinthe
1690, rue Girouard Ouest
QC J2S 2Z7
T : 450 778-1151
F : 450 778-1594

PROJET

SCALIA
STITTSVILLE-HAZELDEAN
6310 Hazeldean Rd, Ottawa, ON K2S 0T2

DESSIN
2ND FLOOR PLAN

PARKING - LEVEL 2	
Total	Type
14	2.4 x 4.6m (COMPACT)
74	2.6m X 5.2m
TOTAL: 88	

BICYCLES - LEVEL 2	
Racks	Bikes
61	61
2	2
5	10
2	8
TOTAL: 81	

ONTARIO ASSOCIATION OF ARCHITECTS
JOAN RENAULT
LICENCE 10089

DOSSIER 25-1839
DESSIN NO A-102
REV. NO. 1
DATE MAY 2025
ÉCHELLE 1 : 250
DESSINÉ PAR Author
VÉRIFIÉ PAR Checker

FORMAT: A1

L'ENTREPRENEUR EST RESPONSABLE DE LA VÉRIFICATION ET DE LA COORDINATION DE TOUTES LES DIMENSIONS DE CONSTRUCTION ET D'IMPLANTATION SUR LE SITE. CELUI-CI DEVRA AVISER L'ARCHITECTE DE TOUTE IRRÉGULARITÉ, OMISSION OU DIVERGENCE ENTRE CES DOCUMENTS, CEUX DES AUTRES PROFESSIONNELS ET LES CONDITIONS RELEVÉES AU CHANTIER. AUCUNE DIMENSION NE DOIT ÊTRE MESURÉE À L'ÉCHELLE SUR LES DESSINS.

TOUS LES TRAVAUX DE CONSTRUCTION DEVRONT ÊTRE CONFORMES À L'ÉDITION EN VIGUEUR DU CODE DE CONSTRUCTION DU QUÉBEC.

NOTE SUR LE DROIT D'AUTEUR : CE DOCUMENT D'ARCHITECTURE EST LA PROPRIÉTÉ DE ACDF* ET EST DESTINÉ EXCLUSIVEMENT AUX FINS QUI Y SONT MENTIONNÉES. TOUTE REPRODUCTION OU ADAPTATION, PARTIELLE OU TOTALE, EST STRICTEMENT INTERDITE SANS LE CONSENTEMENT ÉCRIT DE ACDF*.

CE DOCUMENT NE DOIT PAS ÊTRE UTILISÉ À DES FINS DE CONSTRUCTION

NOTES GÉNÉRALES

ENTREPRENEUR / GESTIONNAIRE DE PROJET



DESIGN INTÉRIEUR

ARCHITECTE DU PAYSAGE

MÉCANIQUE / ÉLECTRICITÉ



STRUCTURE / CIVIL



NO.	ÉMISSION	DATE	MST H PAR
1	ISSUED FOR SPA	2025-08-27	MST H

ARCHITECTURE

ACDF
ARCHITECTURE

Montréal
6250, rue Hutchison, suite 201
QC H2V 4C5
T : 514 456-1151
F : 514 288-0418

St-Hyacinthe
1690, rue Girouard Ouest
QC J2S 2Z7
T : 450 778-1151
F : 450 778-1594

PROJET

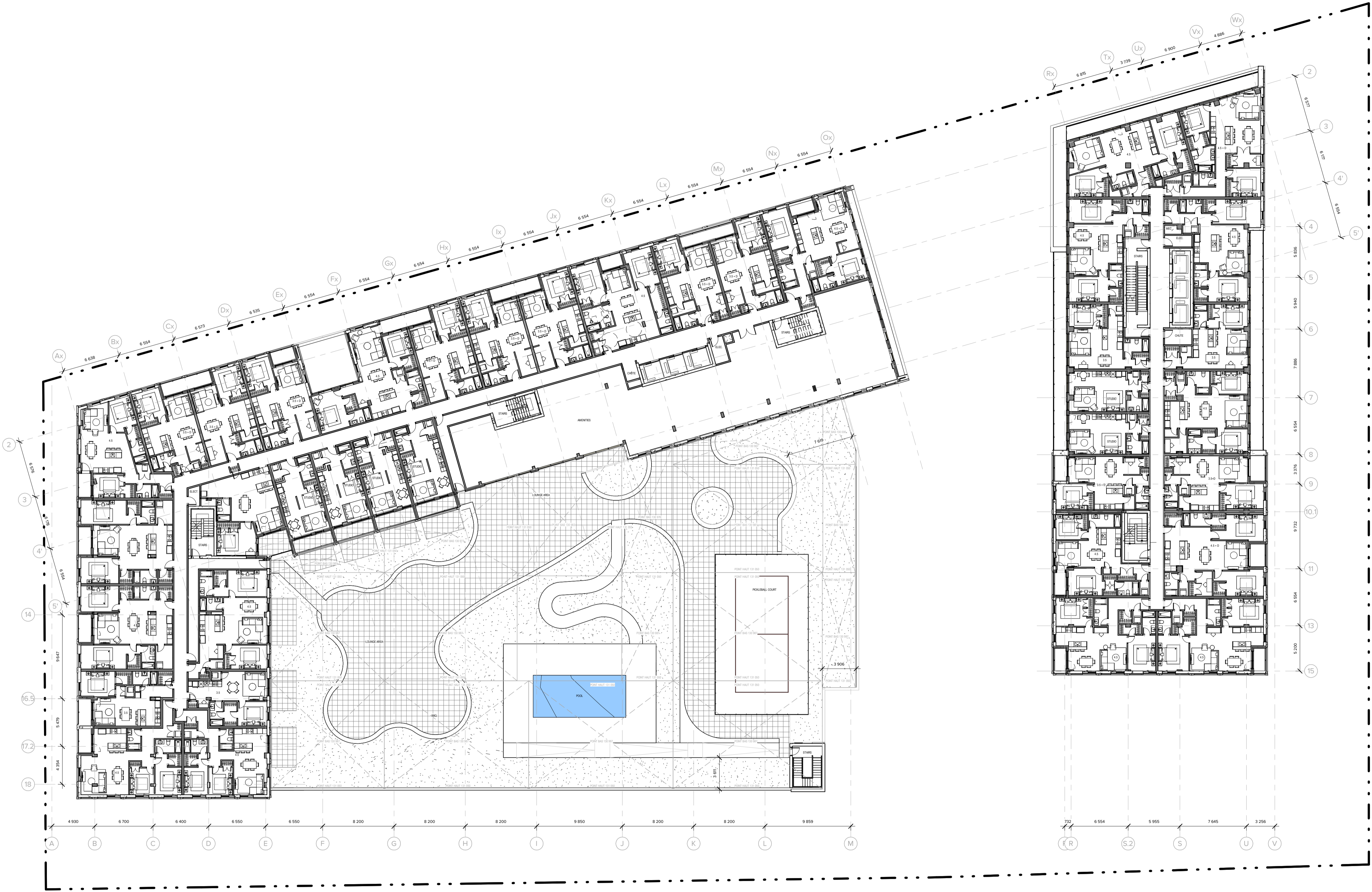
SCALIA
STITTSVILLE-HAZELDEAN
6310 Hazeldean Rd, Ottawa, ON K2S 0T2

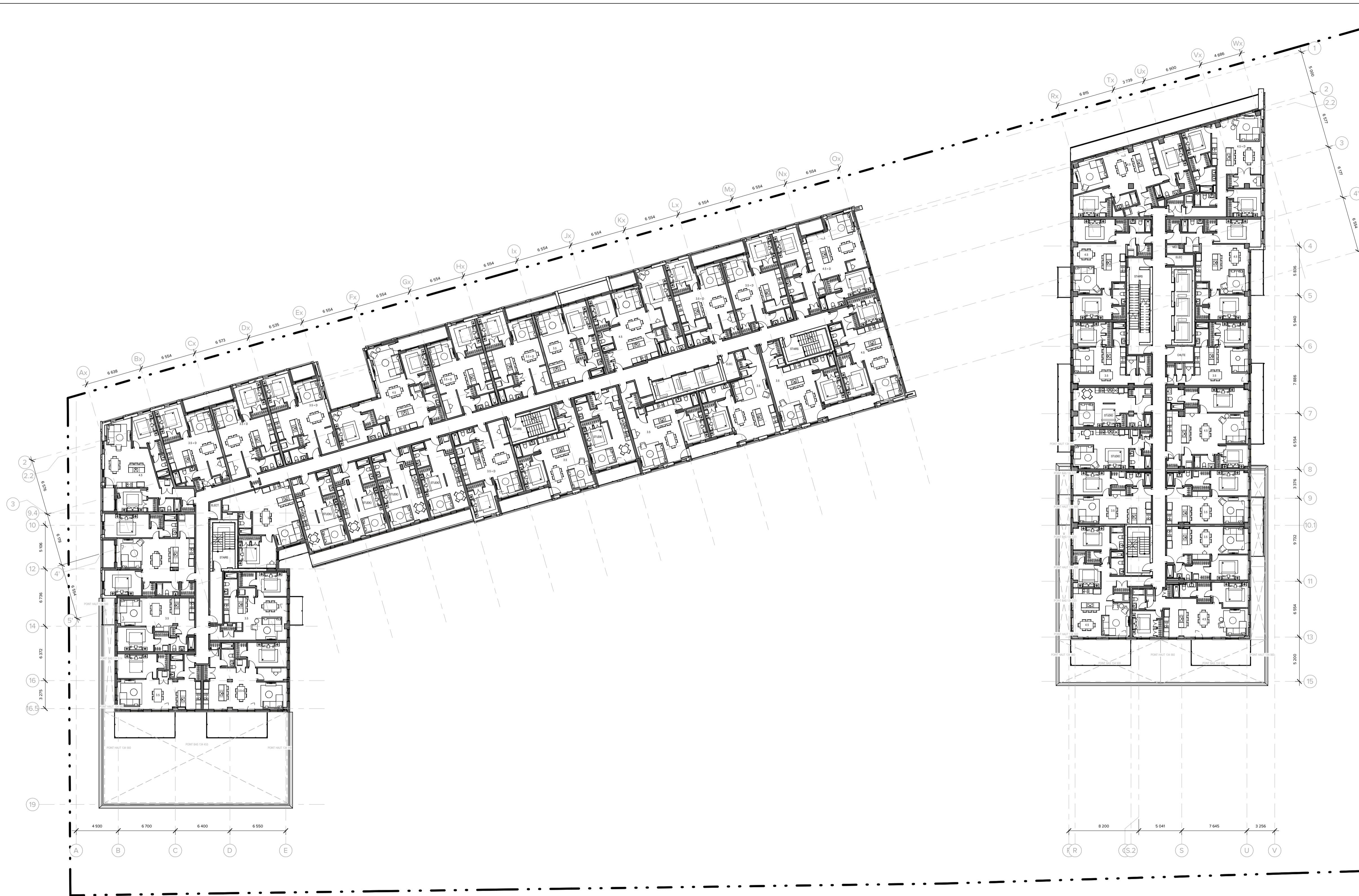
DESSIN
3RD FLOOR PLAN

ONTARIO ASSOCIATION OF ARCHITECTS
JOAN RENAULT
LICENCE 10089

DOSSIER 25-1839	RÉV. NO. 1
DESSIN NO. A-103	DATE MAY 2025
ÉCHELLE 1 : 250	DESSINÉ PAR Author
VERIFIÉ PAR Checker	

1 LEVEL 3 -B1 & B2
A-103 ÉCHELLE: 1 : 250





1 LEVEL 4 - B1 & B2
A-104
ÉCHELLE: 1 : 250

L'ENTREPRENEUR EST RESPONSABLE DE LA VÉRIFICATION ET DE LA COORDINATION DE TOUTES LES DIMENSIONS DE CONSTRUCTION ET D'IMPLANTATION SUR LE SITE. CELUI-CI DEVRA AVISER L'ARCHITECTE DE TOUTE IRRÉGULARITÉ, OMISSION OU DIVERGENCE ENTRE CES DOCUMENTS, CEUX DES AUTRES PROFESSIONNELS ET LES CONDITIONS RELEVÉES AU CHANTIER. AUCUNE DIMENSION NE DOIT ÊTRE MESURÉE À L'ÉCHELLE SUR LES DESSINS.

TOUS LES TRAVAUX DE CONSTRUCTION DEVRONT ÊTRE CONFORMES À L'ÉDITION EN VIGUEUR DU CODE DE CONSTRUCTION DU QUÉBEC.

NOTE SUR LE DROIT D'AUTEUR : CE DOCUMENT D'ARCHITECTURE EST LA PROPRIÉTÉ DE ACDF* ET EST DESTINÉ EXCLUSIVEMENT AUX FINS QUI Y SONT MENTIONNÉES. TOUTE REPRODUCTION OU ADAPTATION, PARTIELLE OU TOTALE, EST STRICTEMENT INTERDITE SANS LE CONSENTEMENT ÉCRIT DE ACDF*.

CE DOCUMENT NE DOIT PAS ÊTRE UTILISÉ À DES FINS DE CONSTRUCTION

NOTES GÉNÉRALES

ENTREPRENEUR / GESTIONNAIRE DE PROJET



DESIGN INTÉRIEUR

ARCHITECTE DU PAYSAGE

MÉCANIQUE / ÉLECTRICITÉ



STRUCTURE / CIVIL



NO.	ÉMISSION	DATE	PAR
1	ISSUED FOR SPA	2025-08-27	MST H

ACDF
ARCHITECTURE

Montréal **St-Hyacinthe**
6250, rue Hutchison, suite 201 1690, rue Girouard Ouest
QC H2V 4C5 QC J2S 2Z7
T : 514 456-1151 T : 450 778-1151
F : 514 288-0418 F : 450 778-1594

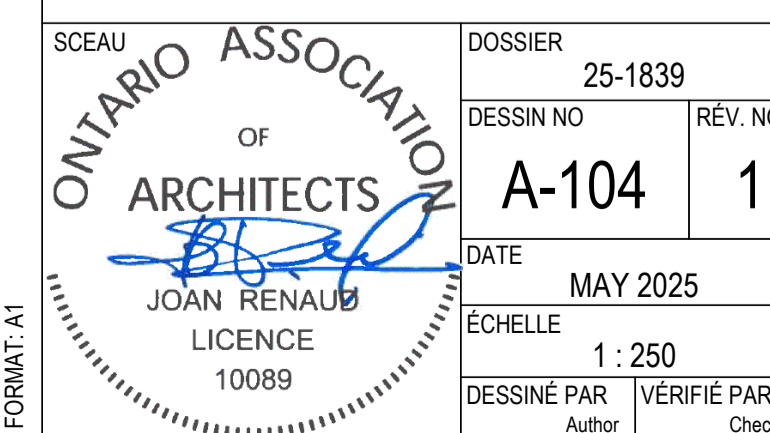
PROJET

SCALIA
STITTSVILLE-HAZELDEAN
6310 Hazeldean Rd, Ottawa, ON K2S 0T2

DESSIN
4TH FLOOR PLAN

DOSSIER 25-1839		RÉV. NO. 1	
DESSIN NO. A-104			
DATE MAY 2025			
ÉCHELLE 1 : 250			
DESSINÉ PAR Author	VÉRIFIÉ PAR Checker		

FORMAT: A1





1 LEVEL 5-B1 & B2
A-105 ÉCHELLE: 1 : 250

L'ENTREPRENEUR EST RESPONSABLE DE LA VÉRIFICATION ET DE LA COORDINATION DE TOUTES LES DIMENSIONS DE CONSTRUCTION ET D'IMPLANTATION SUR LE SITE. CELUI-CI DEVRA AVISER L'ARCHITECTE DE TOUTE IRRÉGULARITÉ, OMISSION OU DIVERGENCE ENTRE CES DOCUMENTS, CEUX DES AUTRES PROFESSIONNELS ET LES CONDITIONS RELEVÉES AU CHANTIER. AUCUNE DIMENSION NE DOIT ÊTRE MESURÉE À L'ÉCHELLE SUR LES DESSINS.

TOUTS LES TRAVAUX DE CONSTRUCTION DEVRONT ÊTRE CONFORMES À L'ÉDITION EN VIGUEUR DU CODE DE CONSTRUCTION DU QUÉBEC.

NOTE SUR LE DROIT D'AUTEUR : CE DOCUMENT D'ARCHITECTURE EST LA PROPRIÉTÉ DE ACDF* ET EST DESTINÉ EXCLUSIVEMENT AUX FINS QUI Y SONT MENTIONNÉES. TOUTE REPRODUCTION OU ADAPTATION, PARTIELLE OU TOTALE, EST STRICTEMENT INTERDITE SANS LE CONSENTEMENT ÉCRIT DE ACDF*.

CE DOCUMENT NE DOIT PAS ÊTRE UTILISÉ À DES FINS DE CONSTRUCTION

NOTES GÉNÉRALES

ENTREPRENEUR / GESTIONNAIRE DE PROJET



DESIGN INTÉRIEUR

ARCHITECTE DU PAYSAGE

MÉCANIQUE / ÉLECTRICITÉ



STRUCTURE / CIVIL



NO.	ÉMISSION	DATE	PAR
1	ISSUED FOR SPA	2025-08-27	MST H

ARCHITECTURE

ACDF
ARCHITECTURE

Montréal 6250, rue Hutchison, suite 201 QC H2V 4C5
T : 514 456-1151
F : 514 288-0418

St-Hyacinthe 1690, rue Girouard Ouest QC J2S 2Z7
T : 450 778-1151
F : 450 778-1594

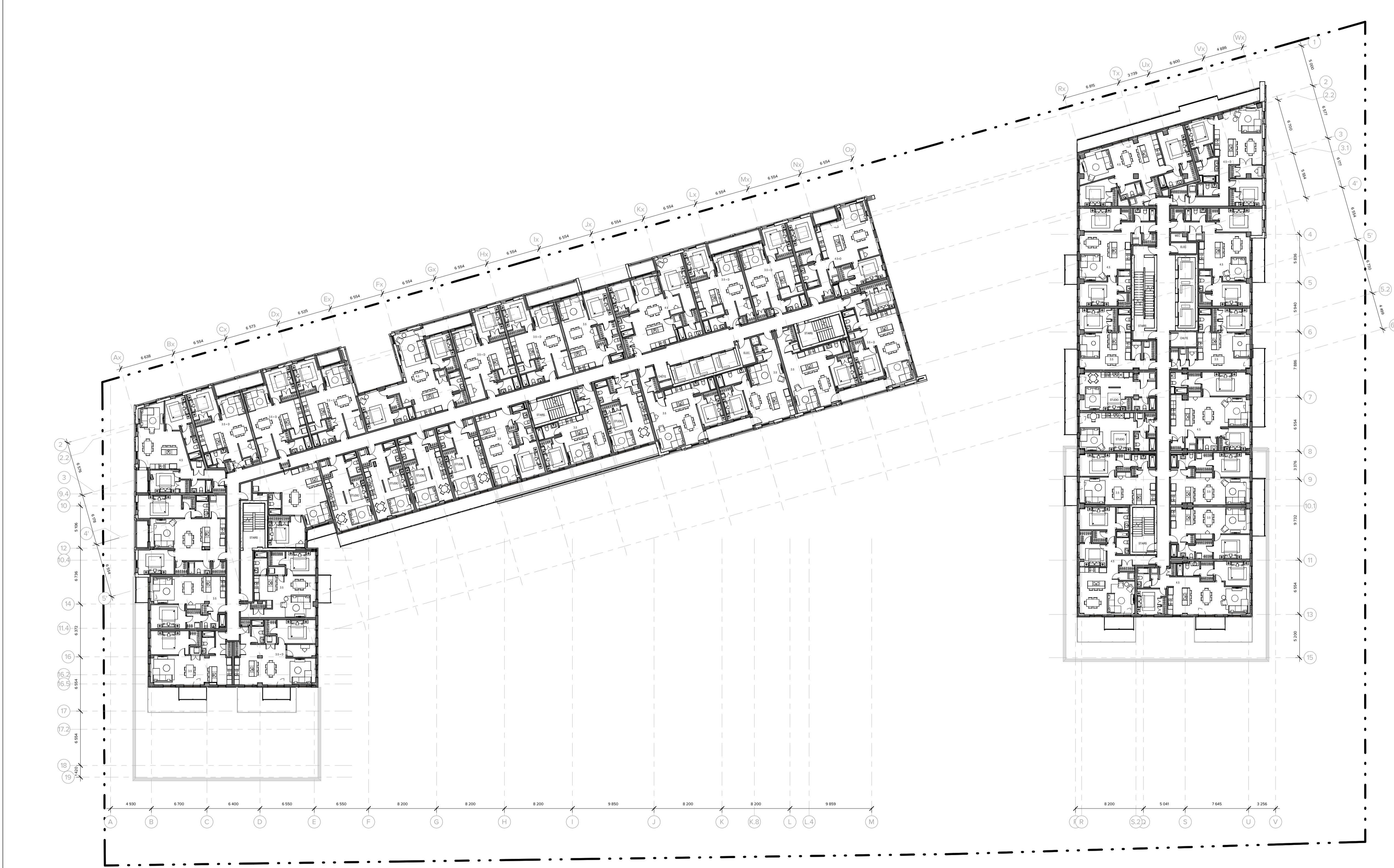
PROJET

SCALIA
STITTSVILLE-HAZELDEAN
6310 Hazeldean Rd, Ottawa, ON K2S 0T2

DESSIN
5TH FLOOR PLAN

<p>ONTARIO ASSOCIATION OF ARCHITECTS JOAN RENAULT LICENCE 10089</p>	DOSSIER 25-1839	REV. NO.
	DESSIN NO. A-105	1
	DATE MAY 2025	
	ÉCHELLE 1 : 250	
	DESSINÉ PAR Author	VÉRIFIÉ PAR Checker

FORMAT: A1



L'ENTREPRENEUR EST RESPONSABLE DE LA VÉRIFICATION ET DE LA COORDINATION DE TOUTES LES DIMENSIONS DE CONSTRUCTION ET D'IMPLANTATION SUR LE SITE. CELUI-CI DEVRA AVISER L'ARCHITECTE DE TOUTE IRRÉGULARITÉ, OMISSION OU DIVERGENCE ENTRE CES DOCUMENTS, CEUX DES AUTRES PROFESSIONNELS ET LES CONDITIONS RELEVÉES AU CHANTIER. AUCUNE DIMENSION NE DOIT ÊTRE MESURÉE À L'ÉCHELLE SUR LES DESSINS.

TOUS LES TRAVAUX DE CONSTRUCTION DEVRONT ÊTRE CONFORMES À L'ÉDITION EN VIGUEUR DU CODE DE CONSTRUCTION DU QUÉBEC.

NOTE SUR LE DROIT D'AUTEUR : CE DOCUMENT D'ARCHITECTURE EST LA PROPRIÉTÉ DE ACDF* ET EST DESTINÉ EXCLUSIVEMENT AUX FINS QUI Y SONT MENTIONNÉES. TOUTE REPRODUCTION OU ADAPTATION, PARTIELLE OU TOTALE, EST STRICTEMENT INTERDITE SANS LE CONSENTEMENT ÉCRIT DE ACDF*.

CE DOCUMENT NE DOIT PAS ÊTRE UTILISÉ À DES FINS DE CONSTRUCTION

NOTES GÉNÉRALES

ENTREPRENEUR / GESTIONNAIRE DE PROJET



DESIGN INTÉRIEUR

ARCHITECTE DU PAYSAGE

MÉCANIQUE / ÉLECTRICITÉ



STRUCTURE / CIVIL



1	ISSUED FOR SPA	2025-08-27	MST
NO.	ÉMISSION	DATE	PAR

ARCHITECTURE

ACDF
ARCHITECTURE

Montréal
6250, rue Hutchison, suite 201
QC H2V 4C5
T : 514 456-1151
F : 514 288-0418

St-Hyacinthe
1690, rue Girouard Ouest
QC J2S 2Z7
T : 450 778-1151
F : 450 778-1594

PROJET

SCALIA

STITTSVILLE-HAZELDEAN

6310 Hazeldean Rd, Ottawa, ON K2S 0T2

DESSIN
6TH FLOOR PLAN

	DOSSIER 25-1839	REV. NO. 1
	DESSIN NO. A-106	
	DATE MAY 2025	
	ÉCHELLE 1 : 250	
	DESSINÉ PAR Author	VÉRIFIÉ PAR Checker

1 LEVEL 6-B1 & B2
A-106 ÉCHELLE: 1 : 250

FORMAT: A1



1 LEVEL 7 - B1 & B2
A-107 ÉCHELLE: 1 : 250

L'ENTREPRENEUR EST RESPONSABLE DE LA VÉRIFICATION ET DE LA COORDINATION DE TOUTES LES DIMENSIONS DE CONSTRUCTION ET D'IMPLANTATION SUR LE SITE. CELUI-CI DEVRA AVISER L'ARCHITECTE DE TOUTE IRRÉGULARITÉ, OMISSION OU DIVERGENCE ENTRE CES DOCUMENTS, CEUX DES AUTRES PROFESSIONNELS ET LES CONDITIONS RELEVÉES AU CHANTIER. AUCUNE DIMENSION NE DOIT ÊTRE MESURÉE À L'ÉCHELLE SUR LES DESSINS.

TOUS LES TRAVAUX DE CONSTRUCTION DEVRONT ÊTRE CONFORMES À L'ÉDITION EN VIGUEUR DU CODE DE CONSTRUCTION DU QUÉBEC.

NOTE SUR LE DROIT D'AUTEUR : CE DOCUMENT D'ARCHITECTURE EST LA PROPRIÉTÉ DE ACDF* ET EST DESTINÉ EXCLUSIVEMENT AUX FINS QUI Y SONT MENTIONNÉES. TOUTE REPRODUCTION OU ADAPTATION, PARTIELLE OU TOTALE, EST STRICTEMENT INTERDITE SANS LE CONSENTEMENT ÉCRIT DE ACDF*.

CE DOCUMENT NE DOIT PAS ÊTRE UTILISÉ À DES FINS DE CONSTRUCTION

NOTES GÉNÉRALES

ENTREPRENEUR / GESTIONNAIRE DE PROJET



DESIGN INTÉRIEUR

ARCHITECTE DU PAYSAGE

MÉCANIQUE / ÉLECTRICITÉ



STRUCTURE / CIVIL



1	ISSUED FOR SPA	2025-08-27	MST H
NO.	ÉMISSION	DATE	PAR

ARCHITECTURE

ACDF
ARCHITECTURE

Montréal 6250, rue Hutchison, suite 201
QC H2V 4C5
T : 514 456-1151
F : 514 288-0418

St-Hyacinthe 1690, rue Girouard Ouest
QC J2S 2Z7
T : 450 778-1151
F : 450 778-1594

PROJET

SCALIA
STITTSVILLE-HAZELDEAN
6310 Hazeldean Rd, Ottawa, ON K2S 0T2

DESSIN
7TH FLOOR PLAN

	DOSSIER	25-1839	
	DESSIN NO.	A-107	RÉV. NO.
			1
	DATE	MAY 2025	
	ÉCHELLE	1 : 250	
DESSINÉ PAR	Author	VÉRIFIÉ PAR	Checker

FORMAT: A1

L'ENTREPRENEUR EST RESPONSABLE DE LA VÉRIFICATION ET DE LA COORDINATION DE TOUTES LES DIMENSIONS DE CONSTRUCTION ET D'IMPLANTATION SUR LE SITE. CELUI-CI DEVRA AVISER L'ARCHITECTE DE TOUTE IRRÉGULARITÉ, OMISSION OU DIVERGENCE ENTRE CES DOCUMENTS, CEUX DES AUTRES PROFESSIONNELS ET LES CONDITIONS RELEVÉES AU CHANTIER. AUCUNE DIMENSION NE DOIT ÊTRE MESURÉE À L'ÉCHELLE SUR LES DESSINS.

TOUS LES TRAVAUX DE CONSTRUCTION DEVRONT ÊTRE CONFORMES À L'ÉDITION EN VIGUEUR DU CODE DE CONSTRUCTION DU QUÉBEC.

NOTE SUR LE DROIT D'AUTEUR : CE DOCUMENT D'ARCHITECTURE EST LA PROPRIÉTÉ DE ACDF ET EST DESTINÉ EXCLUSIVEMENT AUX FINS QUI Y SONT MENTIONNÉES. TOUTE REPRODUCTION OU ADAPTATION, PARTIELLE OU TOTALE, EST STRICTEMENT INTERDITE SANS LE CONSENTEMENT ÉCRIT DE ACDF.

CE DOCUMENT NE DOIT PAS ÊTRE UTILISÉ À DES FINS DE CONSTRUCTION

NOTES GÉNÉRALES

ENTREPRENEUR / GESTIONNAIRE DE PROJET



DESIGN INTÉRIEUR

ARCHITECTE DU PAYSAGE

MÉCANIQUE / ÉLECTRICITÉ



STRUCTURE / CIVIL



1	ISSUED FOR SPA	2025-08-27	MST
NO.	ÉMISSION	DATE	PAR

ARCHITECTURE

ACDF
ARCHITECTURE

Montréal 6250, rue Hutchison, suite 201 QC H2V 4C5 T : 514 456-1151 F : 514 288-0418	St-Hyacinthe 1690, rue Girouard Ouest QC J2S 2Z7 T : 450 778-1151 F : 450 778-1594
---	---

PROJET

SCALIA
STITTSVILLE-HAZELDEAN
6310 Hazeldean Rd, Ottawa, ON K2S 0T2

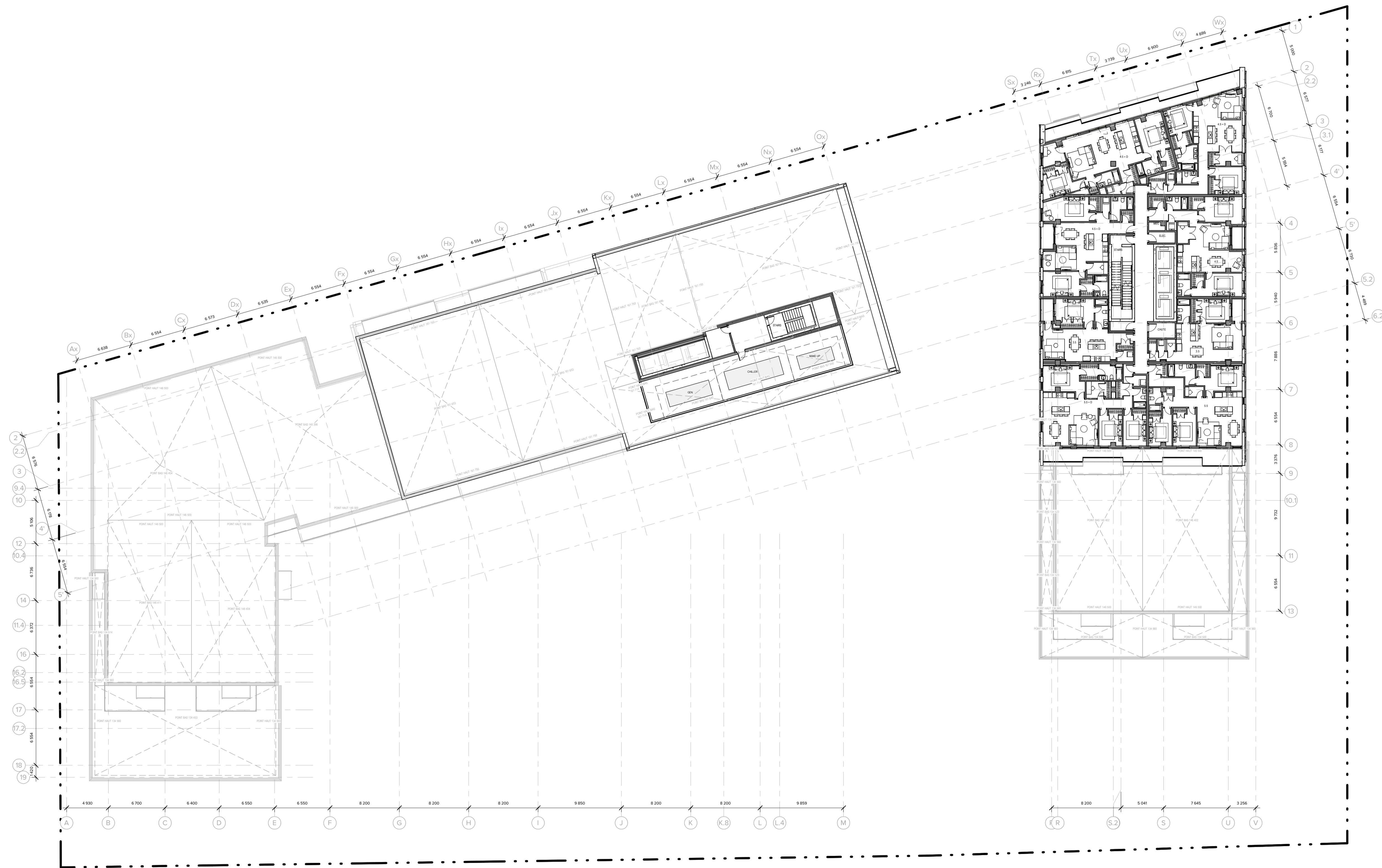
DESSIN
8TH TO 12TH FLOOR PLAN

	DOSSIER	25-1839	
	DESSIN NO.	A-108	
	REV. NO.	1	
	DATE	MAY 2025	
	ECHELLE	1 : 250	
DESSINÉ PAR	VERIFIÉ PAR	Author	Checker



1 LEVEL 8 - B1(1)
A-108 ECHELLE: 1:250

FORMAT: A1



1
A-109
B1 ROOF PLAN- 9TH TO 21 FLOOR PLAN
ÉCHELLE: 1 : 250

L'ENTREPRENEUR EST RESPONSABLE DE LA VÉRIFICATION ET DE LA COORDINATION DE TOUTES LES DIMENSIONS DE CONSTRUCTION ET D'IMPLANTATION SUR LE SITE. CELUI-CI DEVRA AVISER L'ARCHITECTE DE TOUTE IRRÉGULARITÉ, OMISSION OU DIVERGENCE ENTRE CES DOCUMENTS, CEUX DES AUTRES PROFESSIONNELS ET LES CONDITIONS RELEVÉES AU CHANTIER. AUCUNE DIMENSION NE DOIT ÊTRE MESURÉE À L'ÉCHELLE SUR LES DESSINS.

TOUS LES TRAVAUX DE CONSTRUCTION DEVRONT ÊTRE CONFORMES À L'ÉDITION EN VIGUEUR DU CODE DE CONSTRUCTION DU QUÉBEC.

NOTE SUR LE DROIT D'AUTEUR : CE DOCUMENT D'ARCHITECTURE EST LA PROPRIÉTÉ DE ACDF* ET EST DESTINÉ EXCLUSIVEMENT AUX FINS QUI Y SONT MENTIONNÉES. TOUTE REPRODUCTION OU ADAPTATION, PARTIELLE OU TOTALE, EST STRICTEMENT INTERDITE SANS LE CONSENTEMENT ÉCRIT DE ACDF*.

**CE DOCUMENT NE DOIT PAS ÊTRE
UTILISÉ À DES FINS DE CONSTRUCTION**

NOTES GÉNÉRALES

ENTREPRENEUR / GESTIONNAIRE DE PROJET



DESIGN INTÉRIEUR

ARCHITECTE DU PAYSAGE

MÉCANIQUE / ÉLECTRICITÉ



STRUCTURE / CIVIL



1	ISSUED FOR SPA	2025-08-27	MST H
NO.	ÉMISSION	DATE	PAR

ARCHITECTURE

ACDF
ARCHITECTURE

Montréal
6250, rue Hutchison, suite 201
QC H2V 4C5
T : 514 456-1151
F : 514 288-0418

St-Hyacinthe
1690, rue Girouard Ouest
QC J2S 2Z7
T : 450 778-1151
F : 450 778-1594

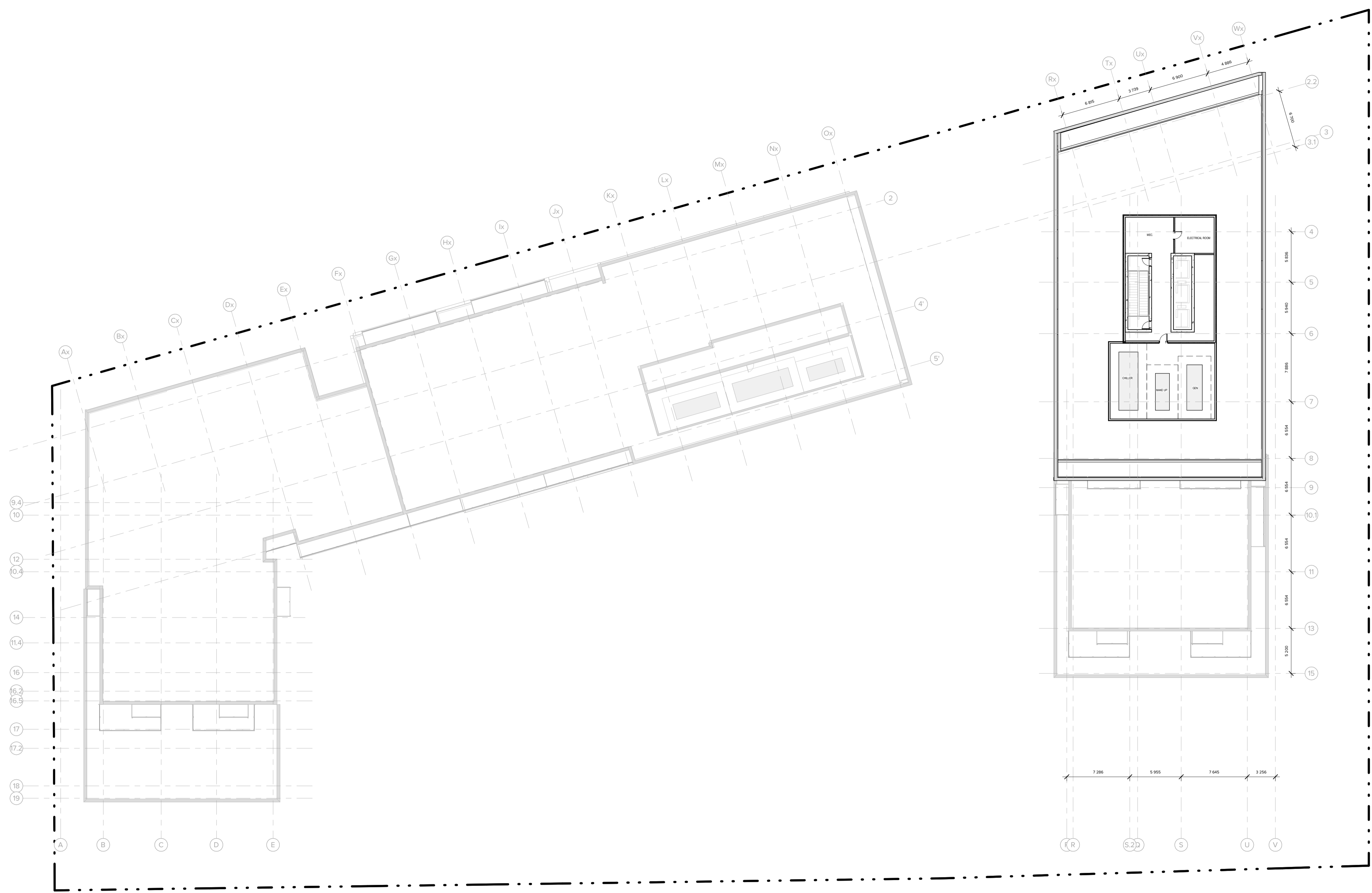
PROJET

SCALIA
STITTSVILLE-HAZELDEAN
6310 Hazeldean Rd, Ottawa, ON K2S 0T2

DESSIN
B1 ROOF PLAN - B2 9TH TO 21

<p>ONTARIO ASSOCIATION OF ARCHITECTS JOAN RENAULT LICENCE 10089</p>	DOSSIER 25-1839	REV. NO. 1
	DESSIN NO. A-109	
	DATE MAY 2025	
	ÉCHELLE 1 : 250	
	DESSINÉ PAR Author	VÉRIFIÉ PAR Checker

FORMAT: A1



2 B2 ROOF PLAN
A-110 ÉCHELLE: 1:250

L'ENTREPRENEUR EST RESPONSABLE DE LA VÉRIFICATION ET DE LA COORDINATION DE TOUTES LES DIMENSIONS DE CONSTRUCTION ET D'IMPLANTATION SUR LE SITE. CELUI-CI DEVIRA AVISER L'ARCHITECTE DE TOUTE IRRÉGULARITÉ, OMISSION OU DIVERGENCE ENTRE CES DOCUMENTS, CEUX DES AUTRES PROFESSIONNELS ET LES CONDITIONS RELEVÉES AU CHANTIER. AUCUNE DIMENSION NE DOIT ÊTRE MESURÉE À L'ÉCHELLE SUR LES DESSINS.

TOUS LES TRAVAUX DE CONSTRUCTION DEVRONT ÊTRE CONFORMES À L'ÉDITION EN VIGUEUR DU CODE DE CONSTRUCTION DU QUÉBEC.

NOTE SUR LE DROIT D'AUTEUR: CE DOCUMENT D'ARCHITECTURE EST LA PROPRIÉTÉ DE ACDF ET EST DESTINÉ EXCLUSIVEMENT AUX FINIS QUI Y SONT MENTIONNÉES. TOUTE REPRODUCTION OU ADAPTATION, PARTIELLE OU TOTALE, EST STRICTEMENT INTERDITE SANS LE CONSENTEMENT ÉCRIT DE ACDF.

CE DOCUMENT NE DOIT PAS ÊTRE UTILISÉ À DES FINS DE CONSTRUCTION

NOTES GÉNÉRALES

ENTREPRENEUR / GESTIONNAIRE DE PROJET



DESIGN INTÉRIEUR

ARCHITECTE DU PAYSAGE

MÉCANIQUE / ÉLECTRICITÉ



STRUCTURE / CIVIL



1	ISSUED FOR SPA	2025-08-27	MST H
NO.	ÉMISSION	DATE	PAR

ARCHITECTURE

ACDF
ARCHITECTURE

Montréal 6250, rue Hutchison, suite 201 QC H2V 4C5 T: 514 456-1151 F: 514 288-0418
St-Hyacinthe 1690, rue Girouard Ouest QC J2S 2Z7 T: 450 778-1151 F: 450 778-1594

PROJET

SCALIA
STITTSVILLE-HAZELDEAN
6310 Hazeldean Rd, Ottawa, ON K2S 0T2

DESSIN B2 ROOF PLAN

SOCEAU ONTARIO ASSOCIATION OF ARCHITECTS JOAN RENAULT LICENCE 10089	DOSSIER 25-1839
	DESSIN NO A-110
	DATE MAY 2025
	ÉCHELLE 1:250
DESSINÉ PAR Author	VÉRIFIÉ PAR Checker

FORMAT: A1

MATERIALS LEGEND				
1	PREFABRICATED CONCRETE PANEL, LIGHT COLORED, SANDBLASTED FINISH	4	ALUMINUM PANELS, CHAMPAGNE METALLIC BRONZE COLOR (PAFAB TYPE)	
2	PRE PAINTED STEEL CLADDING, ANTHRACITE COLOR (VCWEST A2000 TYPE)	5	CORRUGATED ALUMINUM PANELS, CHAMPAGNE METALLIC BRONZE COLOR	
3	PREFABRICATED CONCRETE PANEL, DARK COLORED, SANDBLASTED FINISH			

L'ENTREPRENEUR EST RESPONSABLE DE LA VÉRIFICATION ET DE LA COORDINATION DE TOUTES LES DIMENSIONS DE CONSTRUCTION ET D'IMPLANTATION SUR LE SITE. CELUI-CI DEVRA AVISER L'ARCHITECTE DE TOUTE IRRÉGULARITÉ, OMISSION OU DIVERGENCE ENTRE CES DOCUMENTS, CEUX DES AUTRES PROFESSIONNELS ET LES CONDITIONS RELEVÉES AU CHANTIER. AUCUNE DIMENSION NE DOIT ÊTRE MESURÉE À L'ÉCHELLE SUR LES DESSINS.

TOUS LES TRAVAUX DE CONSTRUCTION DEVONT ÊTRE CONFORMES À L'ÉDITION EN VIGUEUR DU CODE DE CONSTRUCTION DU QUÉBEC.

NOTE SUR LE DROIT D'AUTEUR : CE DOCUMENT D'ARCHITECTURE EST LA PROPRIÉTÉ DE ACDF* ET EST DESTINÉ EXCLUSIVEMENT AUX FINS QUI Y SONT MENTIONNÉES. TOUTE REPRODUCTION OU ADAPTATION, PARTIELLE OU TOTALE, EST STRICTEMENT INTERDITE SANS LE CONSENTEMENT ÉCRIT DE ACDF*.

CE DOCUMENT NE DOIT PAS ÊTRE UTILISÉ À DES FINS DE CONSTRUCTION

NOTES GÉNÉRALES

ENTREPRENEUR / GESTIONNAIRE DE PROJET



DESIGN INTÉRIEUR

ARCHITECTE DU PAYSAGE

MÉCANIQUE / ÉLECTRICITÉ



STRUCTURE / CIVIL



1	ISSUED FOR SPA	2025-08-27	MST H
NO.	ÉMISSION	DATE	PAR

ACDF
ARCHITECTURE

Montréal
6250, rue Hutchison, suite 201
QC H2V 4C5
T : 514 456-1151
F : 514 288-0418

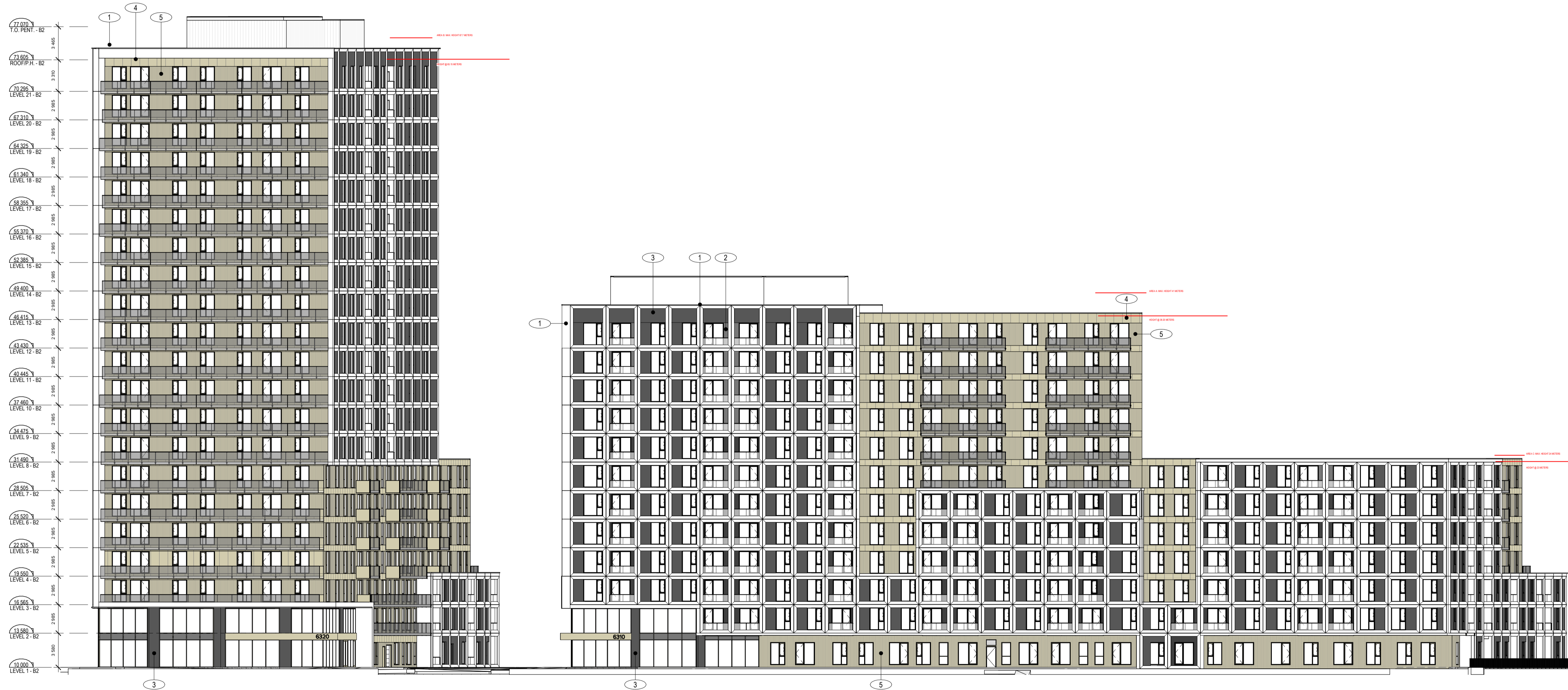
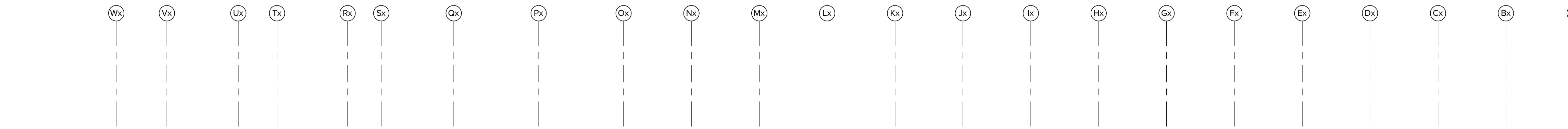
St-Hyacinthe
1690, rue Girouard Ouest
QC J2S 2Z7
T : 450 778-1151
F : 450 778-1594

PROJET

SCALIA
STITTSVILLE-HAZELDEAN
6310 Hazeldean Rd, Ottawa, ON K2S 0T2

DESSIN
NORTH ELEVATION

<p>ONTARIO ASSOCIATION OF ARCHITECTS JOAN RENAULT LICENCE 10089</p>	DOSSIER	25-1839		
	DESSIN NO.	A-300	RÉV. NO.	
	DATE	MAY 2025		
	ÉCHELLE	1 : 250		
	DESSINÉ PAR	Auth	VÉRIFIÉ PAR	Check
	Author		Checker	



1 NORTH ELEVATION - HAZELDEAN ROAD
ÉCHELLE: 1 : 250

FORMAT: A1

MATERIALS LEGEND			
1	PREFABRICATED CONCRETE PANEL, LIGHT COLORED, SANDBLASTED FINISH	4	ALUMINUM PANELS, CHAMPAGNE METALLIC BRONZE COLOR (PAINFAB TYPE)
2	PRE PAINTED STEEL CLADDING, ANTHRACITE COLOR (VICWEST A2000 TYPE)	5	CORRUGATED ALUMINUM PANELS, CHAMPAGNE METALLIC BRONZE COLOR
3	PREFABRICATED CONCRETE PANEL, DARK COLORED, SANDBLASTED FINISH		

L'ENTREPRENEUR EST RESPONSABLE DE LA VÉRIFICATION ET DE LA COORDINATION DE TOUTES LES DIMENSIONS DE CONSTRUCTION ET D'IMPLANTATION SUR LE SITE. CELUI-CI DEVRA AVISER L'ARCHITECTE DE TOUTE IRRÉGULARITÉ, OMISSION OU DIVERGENCE ENTRE CES DOCUMENTS, CEUX DES AUTRES PROFESSIONNELS ET LES CONDITIONS RELEVÉES AU CHANTIER. AUCUNE DIMENSION NE DOIT ÊTRE MESURÉE À L'ÉCHELLE SUR LES DESSINS.

TOUS LES TRAVAUX DE CONSTRUCTION DEVRONT ÊTRE CONFORMES À L'ÉDITION EN VIGUEUR DU CODE DE CONSTRUCTION DU QUÉBEC.

NOTE SUR LE DROIT D'AUTEUR : CE DOCUMENT D'ARCHITECTURE EST LA PROPRIÉTÉ DE ACDF* ET EST DESTINÉ EXCLUSIVEMENT AUX FINS QUI Y SONT MENTIONNÉES. TOUTE REPRODUCTION OU ADAPTATION, PARTIELLE OU TOTALE, EST STRICTEMENT INTERDITE SANS LE CONSENTEMENT ÉCRIT DE ACDF*.

CE DOCUMENT NE DOIT PAS ÊTRE UTILISÉ À DES FINS DE CONSTRUCTION

NOTES GÉNÉRALES

ENTREPRENEUR / GESTIONNAIRE DE PROJET



DESIGN INTÉRIEUR

ARCHITECTE DU PAYSAGE

MÉCANIQUE / ÉLECTRICITÉ



STRUCTURE / CIVIL



NO.	ÉMISSION	DATE	PAR
1	ISSUED FOR SPA	2025-08-27	MST H

NO.	ÉMISSION	DATE	PAR
1	ISSUED FOR SPA	2025-08-27	MST H

ACDF
ARCHITECTURE

Montréal
6250, rue Hutchison, suite 201
QC H2V 4C5
T : 514 456-1151
F : 514 288-0418

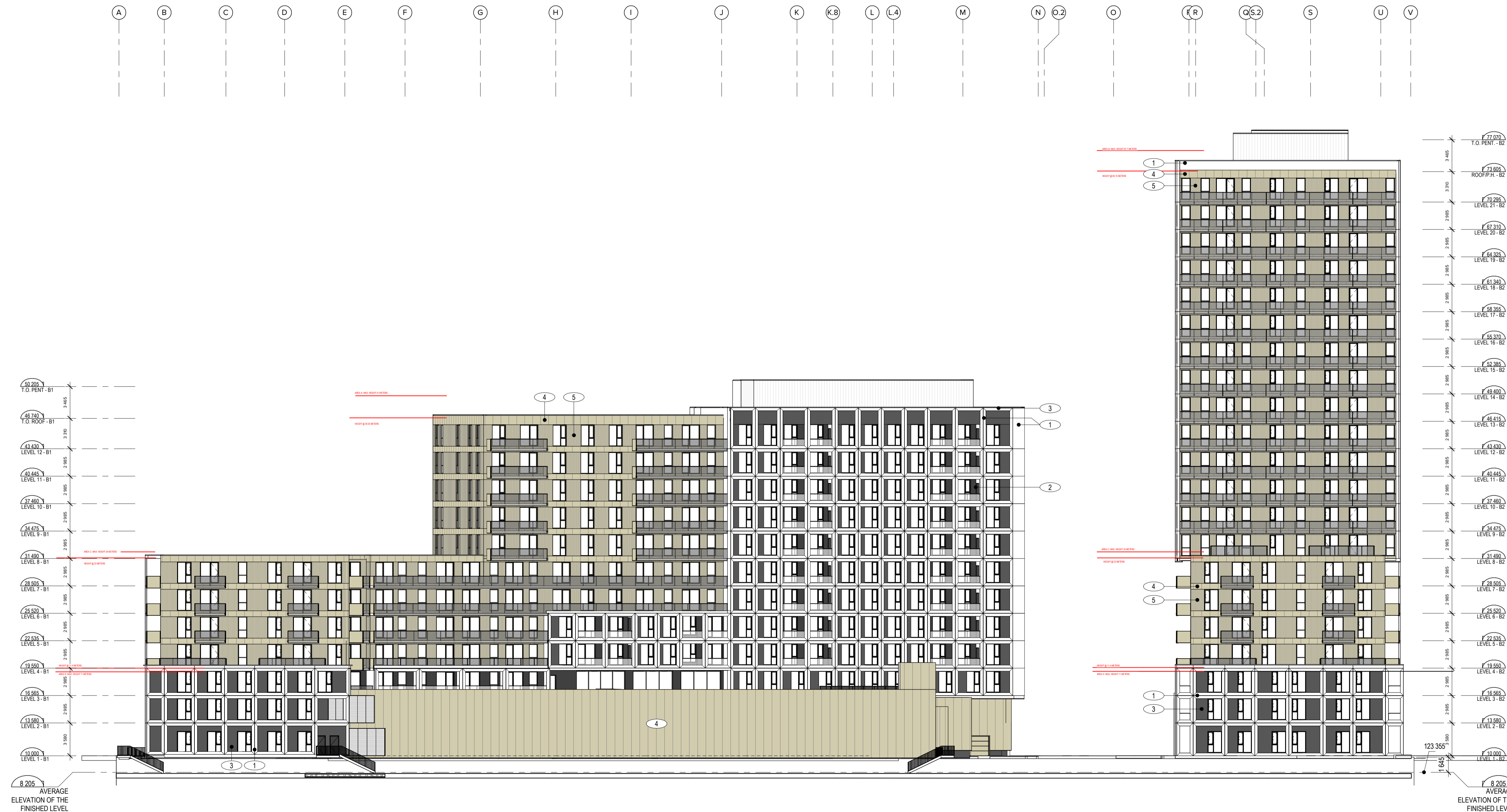
St-Hyacinthe
1690, rue Girouard Ouest
QC J2S 2Z7
T : 450 778-1151
F : 450 778-1594

PROJET

SCALIA
STITTSVILLE-HAZELDEAN
6310 Hazeldean Rd, Ottawa, ON K2S 0T2

DESSIN
SOUTH ELEVATION

<p>JOAN RENAULT LICENCE 10089</p>	DOSSIER 25-1839	REV. NO. 1
	DESSIN NO. A-301	DATE MAY 2025
	ÉCHELLE 1 : 250	DESSINÉ PAR Author
	VÉRIFIÉ PAR Checker	



FORMAT: A1

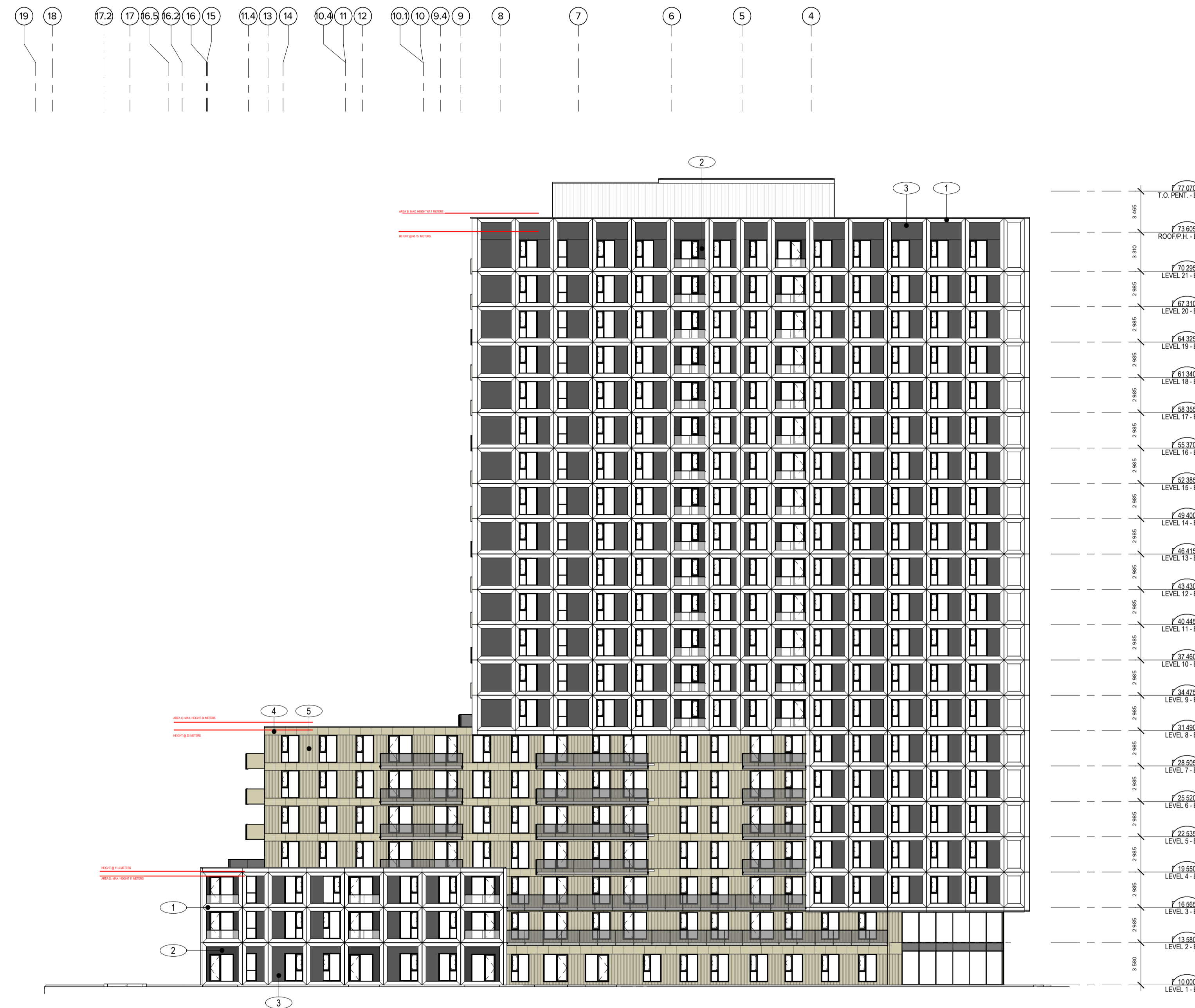
MATERIALS LEGEND	
1	PREFABRICATED CONCRETE PANEL, LIGHT COLORED, SANDBLASTED FINISH
2	PREFABRICATED CONCRETE PANEL, DARK COLORED, SANDBLASTED FINISH
3	PREFABRICATED CONCRETE PANEL, DARK COLORED, SANDBLASTED FINISH
4	ALUMINUM PANELS, CHAMPAGNE METALLIC BRONZE COLOR (PAFAB TYPE)
5	CORRUGATED ALUMINUM PANELS, CHAMPAGNE METALLIC BRONZE COLOR

L'ENTREPRENEUR EST RESPONSABLE DE LA VÉRIFICATION ET DE LA COORDINATION DE TOUTES LES DIMENSIONS DE CONSTRUCTION ET D'IMPLANTATION SUR LE SITE. CELUI-CI DEVRA AVISER L'ARCHITECTE DE TOUTE IRRÉGULARITÉ, OMISSION OU DIVERGENCE ENTRE CES DOCUMENTS, CEUX DES AUTRES PROFESSIONNELS ET LES CONDITIONS RELEVÉES AU CHANTIER. AUCUNE DIMENSION NE DOIT ÊTRE MESURÉE À L'ÉCHELLE SUR LES DESSINS.

TOUS LES TRAVAUX DE CONSTRUCTION DEVRONT ÊTRE CONFORMES À L'ÉDITION EN VIGUEUR DU CODE DE CONSTRUCTION DU QUÉBEC.

NOTE SUR LE DROIT D'AUTEUR : CE DOCUMENT D'ARCHITECTURE EST LA PROPRIÉTÉ DE ACDF* ET EST DESTINÉ EXCLUSIVEMENT AUX FINS QUI Y SONT MENTIONNÉES. TOUTE REPRODUCTION OU ADAPTATION, PARTIELLE OU TOTALE, EST STRICTEMENT INTERDITE SANS LE CONSENTEMENT ÉCRIT DE ACDF*.

CE DOCUMENT NE DOIT PAS ÊTRE UTILISÉ À DES FINS DE CONSTRUCTION



NOTES GÉNÉRALES

ENTREPRENEUR / GESTIONNAIRE DE PROJET

DESIGN INTÉRIEUR

ARCHITECTE DU PAYSAGE

MÉCANIQUE / ÉLECTRICITÉ

STRUCTURE / CIVIL

NO.	ÉMISSION	DATE	PAR
1	ISSUED FOR SPA	2025-08-27	MST H

ARCHITECTURE

ACDF
 ARCHITECTURE
 Montréal
 6250, rue Hutchison, suite 201
 QC H2V 4C5
 T : 514 456-1151
 F : 514 288-0418
 St-Hyacinthe
 1690, rue Girouard Ouest
 QC J2S 2Z7
 T : 450 778-1151
 F : 450 778-1594

PROJET
SCALIA
STITTSVILLE-HAZELDEAN
 6310 Hazeldean Rd, Ottawa, ON K2S 0T2

DESSIN
 EAST ELEVATION

 OF ARCHITECTS JOAN RENAULT LICENCE 10089	DOSSIER 25-1839	REV. NO. 1
	DESSIN NO. A-302	DATE MAY 2025
	ÉCHELLE 1 : 250	DESSINÉ PAR Author
	VERIFIÉ PAR Checker	

MATERIALS LEGEND			
1	PREFABRICATED CONCRETE PANEL, LIGHT COLORED, SANDBLASTED FINISH	4	ALUMINUM PANELS, CHAMPAGNE METALLIC BRONZE COLOR (PAFAB TYPE)
2	PREFABRICATED CONCRETE PANEL, DARK COLORED, SANDBLASTED FINISH	5	CORRUGATED ALUMINUM PANELS, CHAMPAGNE METALLIC BRONZE COLOR
3	PREFABRICATED CONCRETE PANEL, DARK COLORED, SANDBLASTED FINISH		

L'ENTREPRENEUR EST RESPONSABLE DE LA VÉRIFICATION ET DE LA COORDINATION DE TOUTES LES DIMENSIONS DE CONSTRUCTION ET D'IMPLANTATION SUR LE SITE. CELUI-CI DEVRA AVISER L'ARCHITECTE DE TOUTE IRRÉGULARITÉ, OMISSION OU DIVERGENCE ENTRE CES DOCUMENTS, CEUX DES AUTRES PROFESSIONNELS ET LES CONDITIONS RELEVÉES AU CHANTIER. AUCUNE DIMENSION NE DOIT ÊTRE MESURÉE À L'ÉCHELLE SUR LES DESSINS.

TOUS LES TRAVAUX DE CONSTRUCTION DEVRONT ÊTRE CONFORMES À L'ÉDITION EN VIGUEUR DU CODE DE CONSTRUCTION DU QUÉBEC.

NOTE SUR LE DROIT D'AUTEUR : CE DOCUMENT D'ARCHITECTURE EST LA PROPRIÉTÉ DE ACDF* ET EST DESTINÉ EXCLUSIVEMENT AUX FINIS QUI Y SONT MENTIONNÉES. TOUTE REPRODUCTION OU ADAPTATION, PARTIELLE OU TOTALE, EST STRICTEMENT INTERDITE SANS LE CONSENTEMENT ÉCRIT DE ACDF*.

CE DOCUMENT NE DOIT PAS ÊTRE UTILISÉ À DES FINS DE CONSTRUCTION

NOTES GÉNÉRALES

ENTREPRENEUR / GESTIONNAIRE DE PROJET



DESIGN INTÉRIEUR

ARCHITECTE DU PAYSAGE

MÉCANIQUE / ÉLECTRICITÉ



STRUCTURE / CIVIL



1	ISSUED FOR SPA	2025-08-27	MST
NO.	ÉMISSION	DATE	PAR

ARCHITECTURE



Montréal
6250, rue Hutchison, suite 201
QC H2V 4C5
T : 514 456-1151
F : 514 288-0418

St-Hyacinthe
1690, rue Girouard Ouest
QC J2S 2Z7
T : 450 778-1151
F : 450 778-1594

PROJET

SCALIA
STITTSVILLE-HAZELDEAN
6310 Hazeldean Rd, Ottawa, ON K2S 0T2

DESSIN WEST ELEVATION

<p>ONTARIO ASSOCIATION OF ARCHITECTS JOAN RENAUD LICENCE 10089</p>	DOSSIER 25-1839
	DESSIN NO A-303
	DATE MAY 2025
	ÉCHELLE 1 : 250
DESSINÉ PAR	VÉRIFIÉ PAR
Author	Checker

FORMAT: A1



1 WEST ELEVATION SPA
ÉCHELLE: 1 : 250