

**NOTES GÉNÉRALES / General Notes**

1. Ces documents d'architecture sont la propriété exclusive de NEUF architectes et ne peuvent être utilisés, reproduits ou copiés sans autorisation écrite préalable. / These architectural documents are the exclusive property of NEUF architectes and cannot be used, copied or reproduced without written pre-authorization.
2. Les dimensions apparaissant aux documents doivent être vérifiées par l'entrepreneur avant le début des travaux. / All dimensions which appear on the documents must be verified by the contractor before to start the work.
3. Veuillez aviser l'architecte de toute omission, erreur et/ou divergence entre ces documents et ceux des autres professionnels. / The architect must be notified of all errors, omissions and discrepancies between these documents and those of the other professionals.
4. Les dimensions sur ces documents doivent être lues et non mesurées. / The dimensions on these documents must be read and not measured.

**PLANNIFICATEUR / Planner**  
**FOTENI Planning and Urban Design**  
 390 Cooper Street, Suite 300, Ottawa, ON K2P 2H7  
 T 613 733 5709 foteni.com

**ARCHITECTURE DE PAYSAGE / Landscape Architect**  
**GJA Inc. Gino, J. Aiello**  
 110 Dabury Road, Unit 9, Ottawa, ON K2T 0C2  
 T 613 288 5100 gja.com

**INGÉNIEUR TRANSPORT / Transportation Engineering**  
**PARSONS**  
 1225 Somerset Street, Suite 100, Ottawa, ON K1J 7T2  
 T 613 738 4160 parsons.com

**CIVIL / Civil**  
**McINTOSH PERRY**  
 115 Wellington Road R/R 3 Cars, Ottawa, ON K0A 1L0  
 T 613 836 2184 mcintoshperry.com

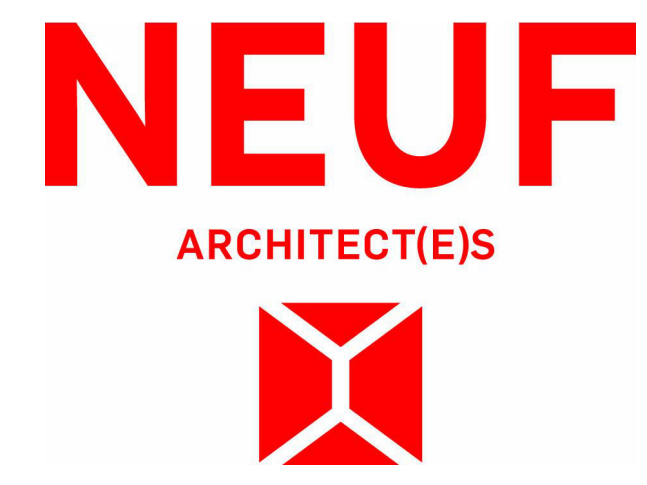
**STRUCTURE / Structure**  
**RJC Engineers**  
 1545 Carling Avenue, Suite 304, Ottawa, ON K1Z 6P9  
 T 613 714 7000 rjc.ca

**ARCHITECTES / Architect**  
**NEUF architect(e)s**  
 630 boul. René Lévesque O. 32e étage, Montréal, QC H3B 1S6  
 T 514 847 1117 neuf.ca

**INGÉNIEUR MÉCANIQUE / Mechanical Engineer**  
**BUILDING CONSULTANTS**  
 6455 rue Dorval-Lussier, Suite 110, Boisbriand, QC J7H 0E9  
 T 514 718 6841 building-consultants.ca

**INGÉNIEUR ÉLECTRIQUE / Electrical Engineer**  
**BUILDING CONSULTANTS**  
 6455 rue Dorval-Lussier, Suite 110, Boisbriand, QC J7H 0E9  
 T 514 718 6841 building-consultants.ca

**SCÉAU / Seal**



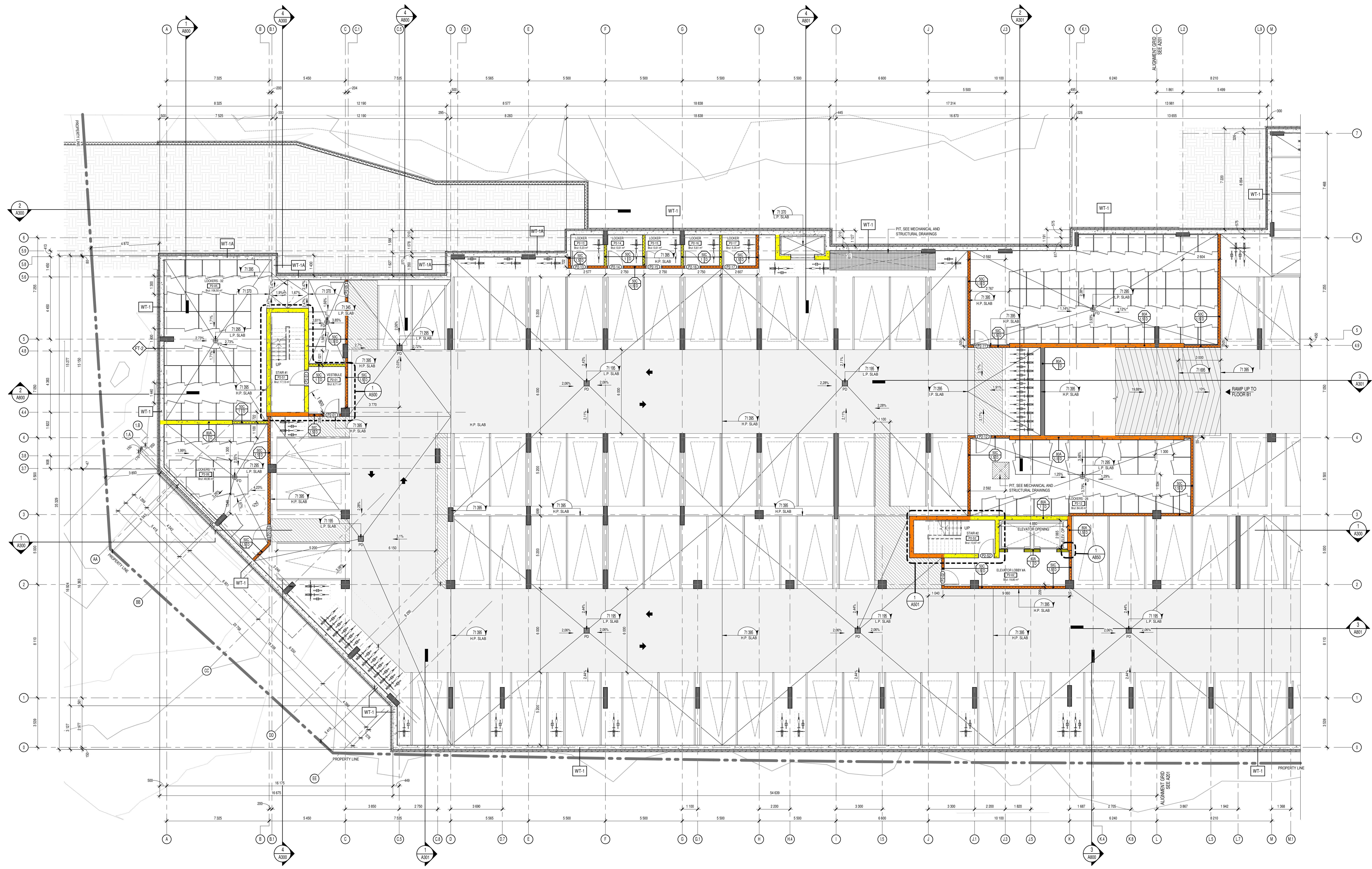
**CLIENT / Client**  
**788 MARCH ROAD RESIDENTIAL**  
 OTTAWA, ON NO PROJET NO. 13109

**NO. REVISION / DATE (aa-mm-jj)**  
 B FOR FOUNDATION PERMIT 2024-04-26

**DATE (aa-mm-jj) / ÉCHELLE / Scale**  
 2024-06-04 1 : 100

**TITRE DU DESSIN / Drawing Title**  
**BUILDING "A" BASEMENT LEVEL 2**

**DESSINÉ PAR / Drawn by** N.S.H/B.R. **VÉRIFIÉ PAR / Checked by** B.R.  
**DATE (aa-mm-jj) / Scale** 2024-06-04 1 : 100  
**TITRE DU DESSIN / Drawing Title** BUILDING "A" BASEMENT LEVEL 2  
**NO. REVISION / Revision** B **NO. DESSIN / Day Number** A200



**A200 - BUILDING "A" BASEMENT L2**  
 1:100



TABLEAU - P2 CAR PARKINGS		TABLEAU - P2 LOCKERS		TABLEAU - P2 BICYCLE PARKINGS	
TYPE DE STATIONNEMENT	QTE	TYPE DE STATIONNEMENT	QTE	TYPE DE STATIONNEMENT	QTE
SMALL 2400mm X 4620mm	8	CASIER	174	VELO AISLE 1.5	30
STANDARD 2600mm X 5200mm	127				
TOTAL:	135	TOTAL:	174	TOTAL:	70

A201 - BUILDING "B" BASEMENT L2  
1:100

**NOTES GÉNÉRALES / General Notes**

- Ces documents d'architecture sont la propriété exclusive de NEUF architectes et ne peuvent être utilisés, reproduits ou copiés sans autorisation écrite préalable. / These architectural documents are the exclusive property of NEUF architectes and cannot be used, copied or reproduced without written pre-authorization.
- Les dimensions apparaissant aux documents doivent être vérifiées par l'entrepreneur avant le début des travaux. / All dimensions which appear on the documents must be verified by the contractor before to start the work.
- Veuillez aviser l'architecte de toute dimension erronée et/ou divergente entre ces documents et ceux des autres professionnels. / The architect must be notified of all errors, omissions and discrepancies between these documents and those of the other professionals.
- Les dimensions sur ces documents doivent être lues et non mesurées. / The dimensions on these documents must be read and not measured.

**PLANNIFICATEUR / Planner**  
**FOTENI Planning and Urban Design**  
 390 Cooper Street, Suite 300, Ottawa, ON K2P 2H7  
 T 613 720 5729 foteni.com

**ARCHITECTURE DE PAYSAGE, Landscape Architect**  
**GJA Inc, Gino, J. Aiello**  
 110 Dabury Road, Unit 9, Ottawa, ON K2T 0C2  
 T 613 298 5100 gja.com

**INGÉNIEUR TRANSPORT / Transportation Engineering**  
**PARSONS**  
 1221 Somerset Street, Suite 100, Ottawa, ON K1J 7T2  
 T 613 738 4160 parsons.com

**CIVIL / Civil**  
**McINTOSH PERRY**  
 115 Wellington Road RR3 Cars, Ottawa, ON K0A 1L0  
 T 613 836 2184 mcintoshperry.com

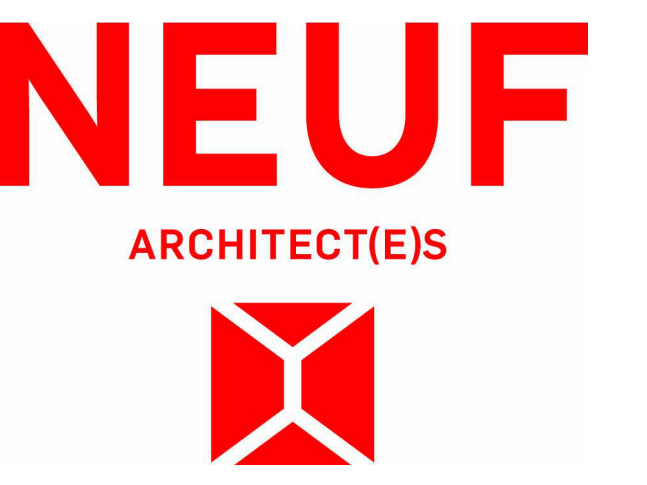
**STRUCTURE / Structure**  
**RJC Engineers**  
 1545 Carling Avenue, Suite 304, Ottawa, ON K1Z 8P9  
 T 613 714 7000 rjc.ca

**ARCHITECTES / Architect**  
**NEUF architect(e)s**  
 630 boul. René-Lévesque O. 32e étage, Montréal, QC H3B 1S6  
 T 514 847 1117 neuf.ca

**INGÉNIEUR MÉCANIQUE / Mechanical Engineer**  
**BUILDING CONSULTANTS**  
 6405 rue Dorval-Lussier, Suite 110, Boisbriand, QC J7H 0E9  
 T 514 718 6841 building-consultants.ca

**INGÉNIEUR ÉLECTRIQUE / Electrical Engineer**  
**BUILDING CONSULTANTS**  
 6405 rue Dorval-Lussier, Suite 110, Boisbriand, QC J7H 0E9  
 T 514 718 6841 building-consultants.ca

**SCEAU / Seal**



**OUVRAGE / Project**  
**788 MARCH ROAD RESIDENTIAL**  
 EMPLACEMENT / Location: OTTAWA, ON  
 NO PROJET / No.: 13109

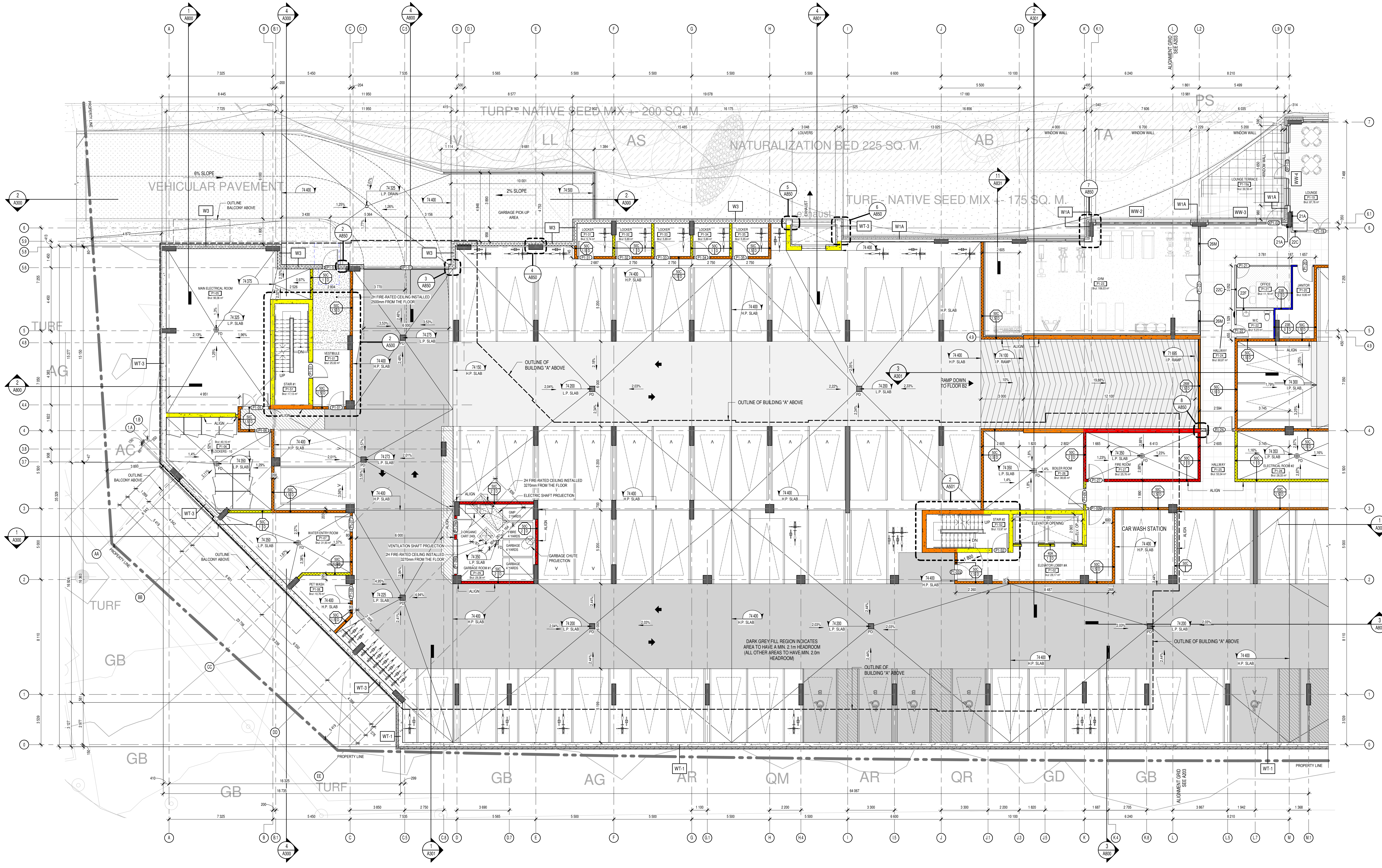
NO REVISION DATE (aa-mm-jj)  
 B FOR FOUNDATION PERMIT 2024-04-26

Preliminary  
DO NOT USE FOR  
CONSTRUCTION

DESSINÉ PAR / Drawn by: N.S.H/B.R.  
 VÉRIFIÉ PAR / Checked by: B.R.  
 DATE (aa-mm-jj): 2024-06-04  
 ÉCHELLE / Scale: 1 : 100

TITRE DU DESSIN / Drawing Title:  
**BUILDING "B" BASEMENT LEVEL 2**

REVISION / Revision: NO. / DESSIN / Day Number: **B A201**



A202 - BUILDING "A" BASEMENT L1  
1:100

**NOTES GÉNÉRALES - General Notes**

1. Ces documents d'architecture sont la propriété exclusive de NEUF architectes et ne peuvent être utilisés, reproduits ou copiés sans autorisation écrite préalable. / These architectural documents are the exclusive property of NEUF architectes and cannot be used, copied or reproduced without written pre-authorization.
2. Les dimensions apparaissant aux documents doivent être vérifiées par l'entrepreneur avant le début des travaux. / All dimensions which appear on the documents must be verified by the contractor before to start the work.
3. Veuillez aviser l'architecte de toute dimension erronée ou divergente entre ces documents et ceux des autres professionnels. / The architect must be notified of all errors, omissions and discrepancies between these documents and those of the other professionals.
4. Les dimensions sur ces documents doivent être lues et non mesurées. / The dimensions on these documents must be read and not measured.

**PLANNIFICATEUR / Planner**  
**FOTENI Planning and Urban Design**  
390 Cooper Street, Suite 300, Ottawa, ON K2P 2H7  
T 613 733 5709 fkenm.com

**ARCHITECTURE DE PAYSAGE, Landscape Architect**  
**GJA Inc. Gino, J. Aiello**  
110 Dabney Road, Unit 9, Ottawa, ON K2T 0C2  
T 613 288 5100 gja.com

**INGÉNIEUR TRANSPORT Transportation Engineering**  
**PARSONS**  
1225 Somerset Street, Suite 100, Ottawa, ON K1J 1T2  
T 613 738 4160 parsons.com

**CIVIL, CIVIL**  
**McINTOSH PERRY**  
115 Wellington Road R#3 Cass, Ottawa, ON K0A 1L0  
T 613 836 2184 mcintoshperry.com

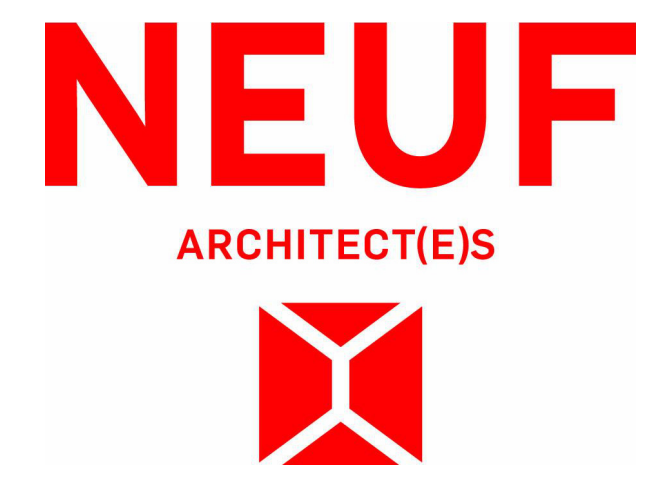
**STRUCTURE Structure**  
**RJC Engineers**  
1545 Carling Avenue, Suite 304, Ottawa, ON K1Z 6P9  
T 613 714 7000 rjc.ca

**ARCHITECTES Architect**  
**NEUF architect(e)s**  
690 boul. René Lévesque O. 32e étage, Montréal, QC H3B 1B6  
T 514 947 1117 neuf.ca

**INGÉNIEUR MÉCANIQUE Mechanical Engineer**  
**BUILDING CONSULTANTS**  
6455 rue Dorval-Lussier, Suite 110, Boisbriand, QC J7H 0E9  
T 514 718 6841 building-consultants.ca

**INGÉNIEUR ÉLECTRIQUE Electrical Engineer**  
**BUILDING CONSULTANTS**  
6455 rue Dorval-Lussier, Suite 110, Boisbriand, QC J7H 0E9  
T 514 718 6841 building-consultants.ca

**SCÉAU / Seal**



**CLIENT Client**  
**SINA**  
3000 boul. La Carrière, Suite 1200, Laval, QC H7T 2P5  
T 514 965 7462 sina.ca

**OUVRAGE Project**  
**788 MARCH ROAD RESIDENTIAL**

**EMPLACEMENT Location**  
**OTTAWA, ON**

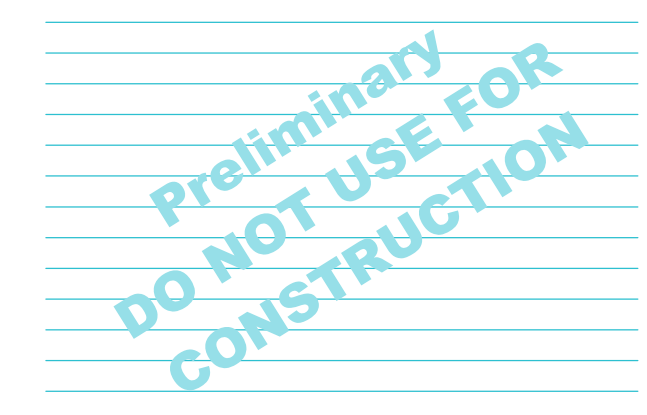
**NO PROJET No.**  
**13109**

**NO REVISION** DATE (aa-mm-ii)  
**B FOR FOUNDATION PERMIT** 2024-04-26

**DESIGNÉ PAR Drawn by** N.S.H/B.R. **VÉRIFIÉ PAR Checked by** B.R.  
**DATE (aa-mm-ii)** 2024-06-04 **ÉCHELLE Scale** 1:100

**TITRE DU DESSIN Drawing Title**  
**BUILDING "A" BASEMENT LEVEL 1**

**REVISION Revision** NO. **DESSIN Day Number**  
**B A202**



NOTES GÉNÉRALES / General Notes

- Ces documents d'architecture sont la propriété exclusive de NEUF architectes et ne peuvent être utilisés, reproduits ou copiés sans autorisation écrite préalable. / These architectural documents are the exclusive property of NEUF architectes and cannot be used, copied or reproduced without written pre-authorization.
- Les dimensions apparaissant aux documents doivent être vérifiées par l'entrepreneur avant le début des travaux. / All dimensions which appear on the documents must be verified by the contractor before to start the work.
- Veuillez aviser l'architecte de toute dimension en sur ou en dessous des documents et de tous les autres professionnels. / The architect must be notified of all errors, omissions and discrepancies between these documents and those of the other professionals.
- Les dimensions sur ces documents doivent être lues et non mesurées. / The dimensions on these documents must be read and not measured.

PLANNIFICATEUR / Planner  
**FOTENI Planning and Urban Design**  
 390 Cooper Street, Suite 300, Ottawa, ON K2P 2H7  
 T 613 750 5709 foteni.com

ARCHITECTURE DE PAYSAGE / Landscape Architect  
**GJA Inc. Gino, J. Aiello**  
 110 Dabney Road, Unit 9, Ottawa, ON K2T 0C2  
 T 613 288 5100 gja.com

INGÉNIEUR TRANSPORT / Transportation Engineering  
**PARSONS**  
 1223 Somerset Street, Suite 100, Ottawa, ON K1J 7T2  
 T 613 738 4160 parsons.com

CIVIL / Civil  
**McINTOSH PERRY**  
 115 Wellington Road R#3 Cals., Ottawa, ON K0A 1L0  
 T 613 836 2184 mcintoshperry.com

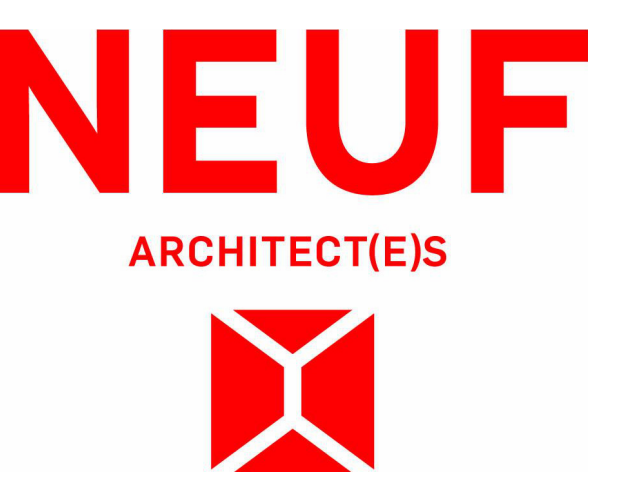
STRUCTURE / Structure  
**RJC Engineers**  
 1545 Carling Avenue, Suite 304, Ottawa, ON K1Z 6P9  
 T 613 714 7000 rjc.ca

ARCHITECTES / Architect  
**NEUF architect(e)s**  
 690 boul. René-Lévesque O. 32e étage, Montréal, QC H3B 1S6  
 T 514 847 1117 neuf.ca

INGÉNIEUR MÉCANIQUE / Mechanical Engineer  
**BUILDING CONSULTANTS**  
 6455 rue Dorval-Lussier, Suite 110, Boisbriand, QC J7H 0E9  
 T 514 718 6841 building-consultants.ca

INGÉNIEUR ÉLECTRIQUE / Electrical Engineer  
**BUILDING CONSULTANTS**  
 6455 rue Dorval-Lussier, Suite 110, Boisbriand, QC J7H 0E9  
 T 514 718 6841 building-consultants.ca

SCÉAU / Seal



3000 boul. La Carrefour, Suite 1200, Laval, QC H7T 9P5  
 T 514 365 7462 sina.ca

OUVRAGE / Project  
**788 MARCH ROAD RESIDENTIAL**

EMPLACEMENT / Location  
**OTTAWA, ON**

NO. PROJET / No.  
**13109**

NO. REVISION / DATE (aa-mm-jj)  
 B FOR FOUNDATION PERMIT 2024-04-26

Preliminary  
DO NOT USE FOR  
CONSTRUCTION

DESSINÉ PAR / Drawn by  
**N.S.H/B.R.**

DATE (aa-mm-jj)  
**2024-06-04**

VÉRIFIÉ PAR / Checked by  
**B.R.**

ÉCHELLE / Scale  
**1 : 100**

TITRE DU DESSIN / Drawing Title  
**BUILDING "B" BASEMENT LEVEL 1**

REVISION / Revision  
**B A203**

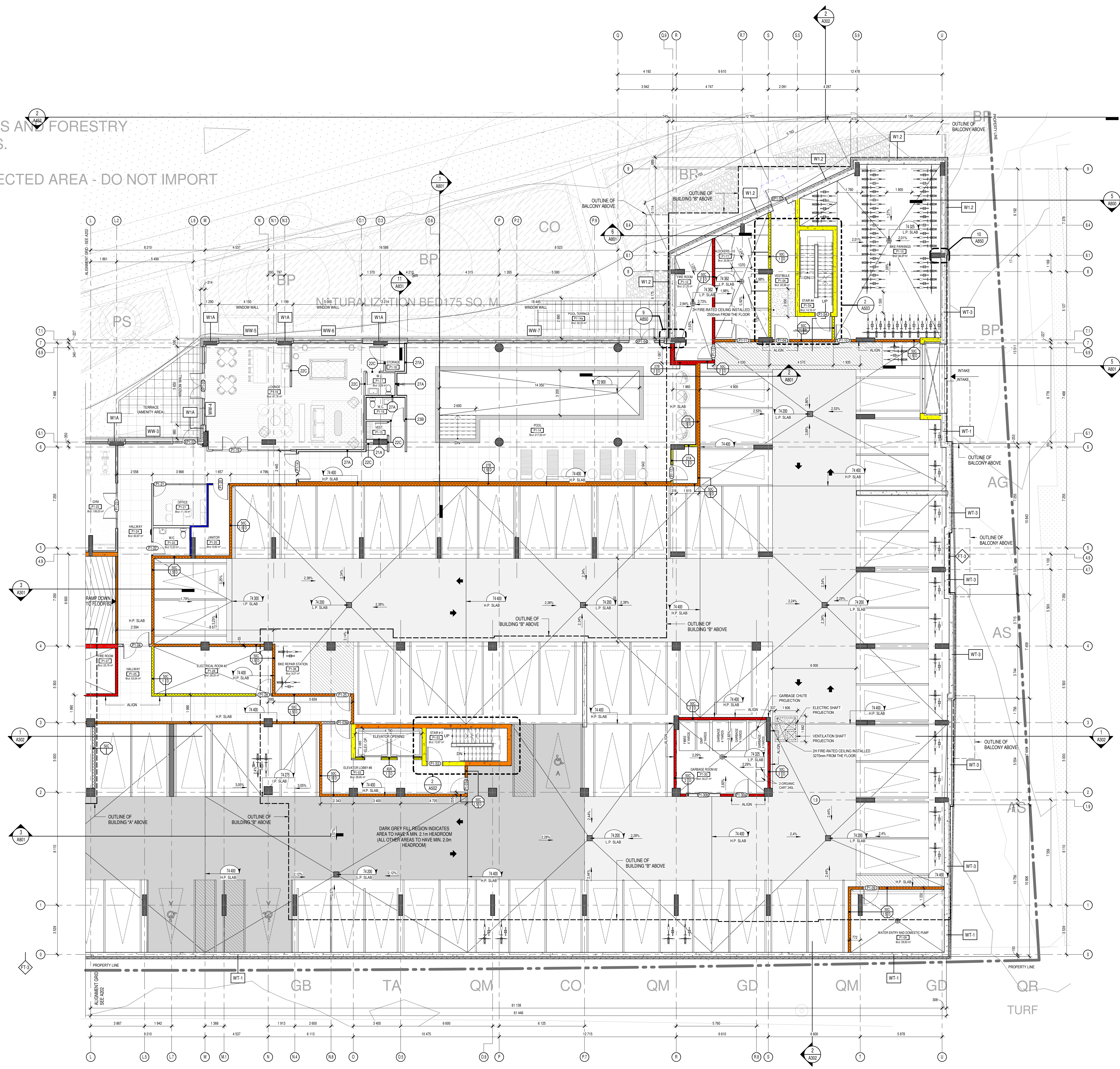


TABLEAU - P1 CAR PARKINGS	
TYPE DE STATIONNEMENT	QTE.
SMALL 2400mm X 4600mm	5
STANDARD 2600mm X 5200mm	105
HANDICAPÉ 2600mm X 5200mm Type B	4
HANDICAPÉ 3400mm X 5200mm Type A	3
<b>TOTAL:</b>	<b>117</b>

TABLEAU - P1 LOCKERS	
TYPE DE STATIONNEMENT	QTE.
CASIER	20
<b>TOTAL:</b>	<b>20</b>

TABLEAU - P1 BICYCLE PARKINGS	
TYPE DE STATIONNEMENT	QTE.
VELO AISLE 1.5	40
VELO	54
<b>TOTAL:</b>	<b>94</b>

A203 - BUILDING "B" BASEMENT L1  
 1 : 100

Autodesk Docs://13109\_788 MARCH ROAD\_R24/MAR\_13109\_ARC\_INT\_R24.rvt

**NOTES GÉNÉRALES / General Notes**

1. Ces documents d'architecture sont la propriété exclusive de NEUF architectes et ne peuvent être utilisés, reproduits ou copiés sans autorisation écrite préalable. / These architectural documents are the exclusive property of NEUF architectes and cannot be used, copied or reproduced without written pre-authorization.
2. Les dimensions apparaissant aux documents doivent être vérifiées par l'entrepreneur avant le début des travaux. / All dimensions which appear on the documents must be verified by the contractor before to start the work.
3. Veuillez aviser l'architecte de toute dimension erronée et/ou divergente entre ces documents et ceux des autres professionnels. / The architect must be notified of all errors, omissions and discrepancies between these documents and those of the other professionals.
4. Les dimensions sur ces documents doivent être lues et non mesurées. / The dimensions on these documents must be read and not measured.

**PLANIFICATEUR / Planner**  
**FOTENI Planning and Urban Design**  
 390 Cooper Street, Suite 300, Ottawa, ON K2P 2H7  
 T 613 733 5709 foteni.com

**ARCHITECTURE DE PAYSAGE / Landscape Architect**  
**GJA Inc. Gino, J. Aiello**  
 110 Dabury Road, Unit 9, Ottawa, ON K2T 0C2  
 T 613 288 5100 gja.com

**INGÉNIEUR TRANSPORT / Transportation Engineering**  
**PARSONS**  
 1223 Somerset Street, Suite 100, Ottawa, ON K1J 7T2  
 T 613 738 4160 parsons.com

**CIVIL / Civil**  
**McINTOSH PERRY**  
 115 Wellington Road R/R 3 Cars, Ottawa, ON K0A 1L0  
 T 613 836 2184 mcintoshperry.com

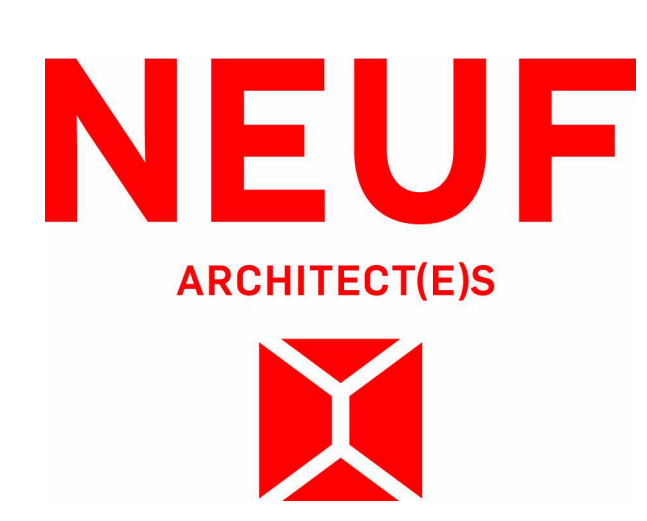
**STRUCTURE / Structure**  
**RJC Engineers**  
 1545 Carling Avenue, Suite 304, Ottawa, ON K1Z 6P9  
 T 613 714 7000 rjc.ca

**ARCHITECTES / Architect**  
**NEUF architect(e)s**  
 690 boul. René Lévesque O. 32e étage, Montréal, QC H3B 1B6  
 T 514 847 1117 neuf.ca

**INGÉNIEUR MÉCANIQUE / Mechanical Engineer**  
**BUILDING CONSULTANTS**  
 6455 rue Dorval-Lussier, Suite 110, Boisbriand, QC J7H 0E9  
 T 514 718 6841 building-consultants.ca

**INGÉNIEUR ÉLECTRIQUE / Electrical Engineer**  
**BUILDING CONSULTANTS**  
 6455 rue Dorval-Lussier, Suite 110, Boisbriand, QC J7H 0E9  
 T 514 718 6841 building-consultants.ca

**SCÉAU / Seal**



**CLIENT / Client**  
**SINA**  
 3000 boul. La Carrefour, Suite 1200, Laval, QC H7P 9P5  
 T 514 565 7462 sina.ca

**OUVRAGE / Project**  
**788 MARCH ROAD RESIDENTIAL**

**EMPLACEMENT / Location**  
**OTTAWA, ON**

**NO. PROJET / No.**  
**13109**

**NO. RÉVISION / DATE (aa.mm.jj)**  
**B FOR FOUNDATION PERMIT 2024-04-26**

**DESIGNÉ PAR / Drawn by**  
**N.S.H/B.R.**

**VÉRIFIÉ PAR / Checked by**  
**B.R.**

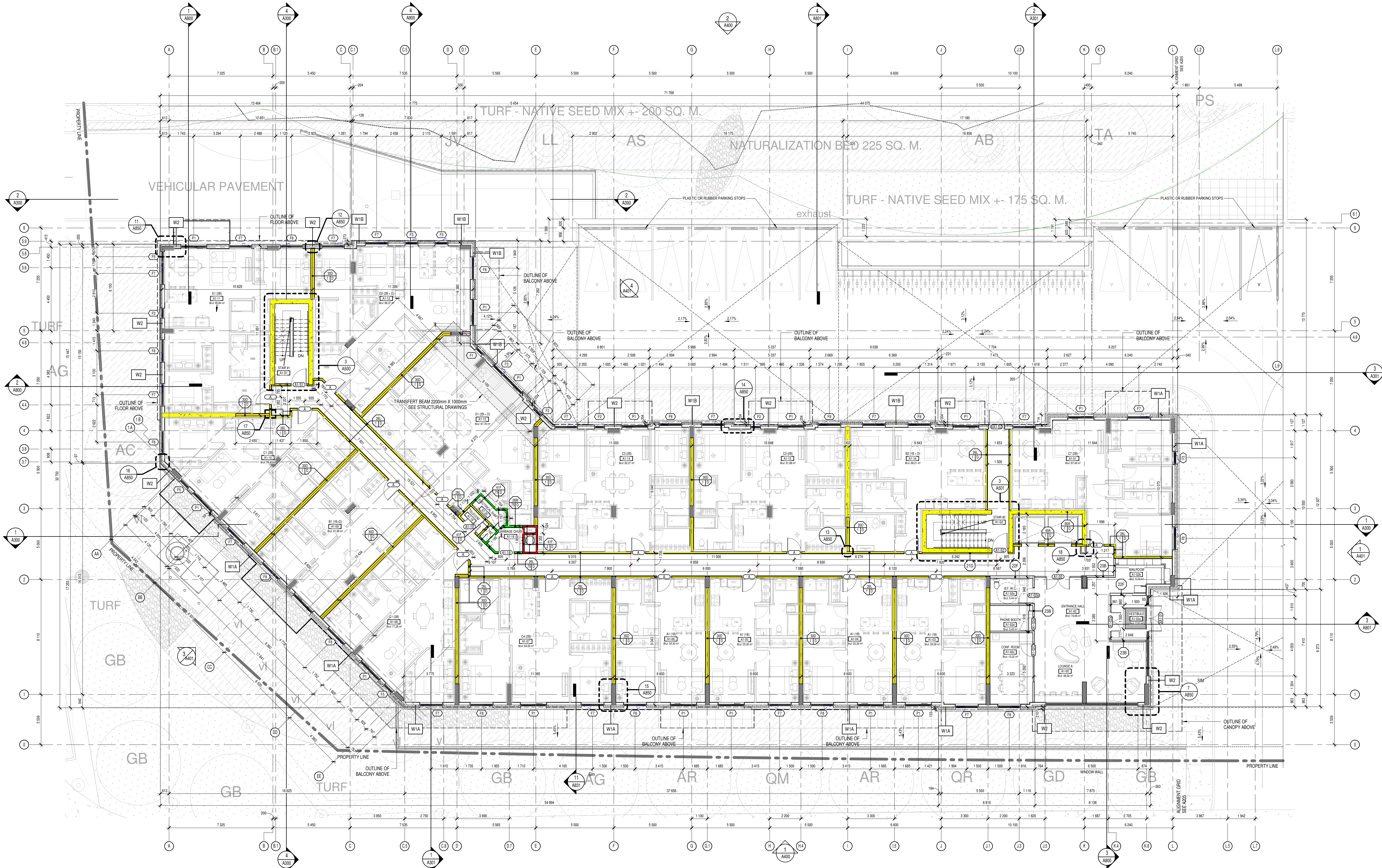
**DATE (aa.mm.jj)**  
**2024-06-04**

**ÉCHELLE / Scale**  
**1 : 100**

**TITRE DU DESSIN / Drawing Title**  
**BUILDING "A" - GROUND FLOOR**

**RÉVISION / Revision**  
**B A204**

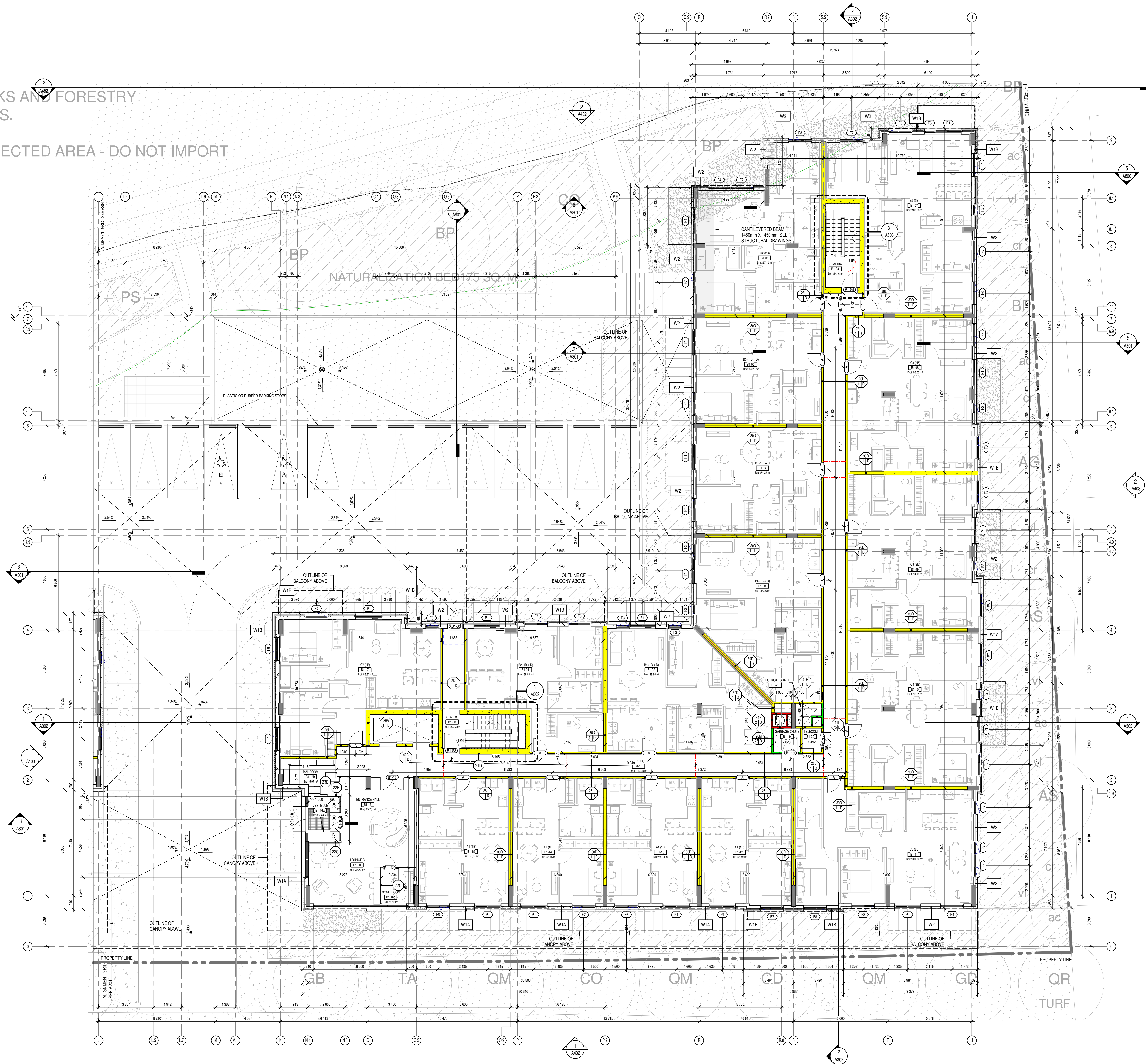
**NO. DESSIN / Drawing Number**  
**A204**



**A204 - BUILDING "A" - GROUND FLOOR**  
 1:100

ST PATH ON SITE WITH CITY PARKS AND FORESTRY VEGETATION, NATURAL FEATURES.

WOOD, EARTH ETC) FROM PROTECTED AREA - DO NOT IMPORT



A205 - BUILDING "B" - GROUND FLOOR  
1:100

- NOTES GÉNÉRALES / General Notes
1. Ces documents d'architecture sont la propriété exclusive de NEUF architectes et ne peuvent être utilisés, reproduits ou copiés sans autorisation écrite préalable. / These architectural documents are the exclusive property of NEUF architectes and cannot be used, copied or reproduced without written pre-authorization.
  2. Les dimensions apparaissant aux documents doivent être vérifiées par l'entrepreneur avant le début des travaux. / All dimensions which appear on the documents must be verified by the contractor before to start the work.
  3. Veuillez aviser l'architecte de toute dimension erronée et/ou divergente entre ces documents et ceux des autres professionnels. / The architect must be notified of all errors, omissions and discrepancies between these documents and those of the other professionals.
  4. Les dimensions sur ces documents doivent être lues et non mesurées. / The dimensions on these documents must be read and not measured.

PLANNING / Planner  
**FOTENI Planning and Urban Design**  
390 Cooper Street, Suite 300, Ottawa, ON K2P 2H7  
T 613 733 5739 foteni.com

ARCHITECTURE DE PAYSAGE / Landscape Architect  
**GJA Inc. Gino, J. Aiello**  
110 Dabney Road, Unit 9, Ottawa, ON K2T 0C2  
T 613 283 5101 gja.com

INGÉNIEUR TRANSPORT / Transportation Engineering  
**PARSONS**  
1223 Somerset Street, Suite 100, Ottawa, ON K1J 7T2  
T 613 731 4160 parsons.com

CIVIL / Civil  
**McINTOSH PERRY**  
115 Wellington Road RR3 Cars, Ottawa, ON K0A 1L0  
T 613 836 2184 mcintoshperry.com

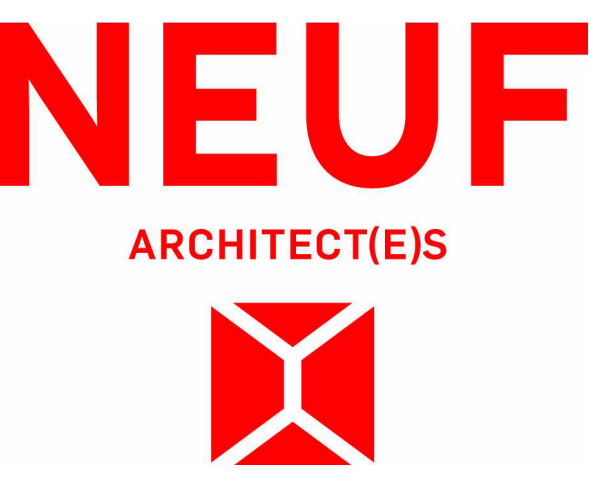
STRUCTURE / Structure  
**RJC Engineers**  
1545 Carling Avenue, Suite 304, Ottawa, ON K1Z 8P9  
T 613 714 7000 rjc.ca

ARCHITECTES / Architect  
**NEUF architect(e)s**  
630 boul. René-Lévesque O. 32e étage, Montréal, QC H3B 1G6  
T 514 867 1117 neuf.ca

INGÉNIEUR MÉCANIQUE / Mechanical Engineer  
**BUILDING CONSULTANTS**  
6455 rue Dorval-Lussier, Suite 110, Boisbriand, QC J7H 0E8  
T 514 718 6841 building-consultants.ca

INGÉNIEUR ÉLECTRIQUE / Electrical Engineer  
**BUILDING CONSULTANTS**  
6455 rue Dorval-Lussier, Suite 110, Boisbriand, QC J7H 0E8  
T 514 718 6841 building-consultants.ca

SCEAU / Seal



CLIENT / Client  
**SINA**  
3050 boul. La Carrière, Suite 1200, Laval, QC H7T 9P5  
T 514 665 7462 sina.ca

OUVRAGE / Project  
**788 MARCH ROAD RESIDENTIAL**

EMPLACEMENT / Location  
**OTTAWA, ON**

NO. PROJET / No.  
**13109**

NO.	REVISION	DATE (aa-mm-jj)
B	FOR FOUNDATION PERMIT	2024-04-26

Preliminary  
DO NOT USE FOR  
CONSTRUCTION

DESSINÉ PAR / Drawn by  
**N.S.H/B.R.**

VÉRIFIÉ PAR / Checked by  
**B.R.**

DATE (aa-mm-jj)  
**2024-06-04**

ÉCHELLE / Scale  
**1 : 100**

TITRE DU DESSIN / Drawing Title  
**BUILDING "B" - GROUND FLOOR**

REVISION	Revision	NO. DESSIN / Drawing Number
<b>B</b>		<b>A205</b>

**NOTES GÉNÉRALES / General Notes**

1. Ces documents d'architecture sont la propriété exclusive de NEUF architectes et ne peuvent être utilisés, reproduits ou copiés sans autorisation écrite préalable. / These architectural documents are the exclusive property of NEUF architectes and cannot be used, copied or reproduced without written pre-authorization.
2. Les dimensions apparaissant aux documents doivent être vérifiées par l'entrepreneur avant le début des travaux. / All dimensions which appear on the documents must be verified by the contractor before to start the work.
3. Veuillez aviser l'architecte de toute dimension erronée et/ou divergences entre ces documents et ceux des autres professionnels. / The architect must be notified of all errors, omissions and discrepancies between these documents and those of the other professionals.
4. Les dimensions sur ces documents doivent être lues et non mesurées. / The dimensions on these documents must be read and not measured.

**PLANNIFICATEUR / Planner**  
**FOTENN Planning and Urban Design**  
 390 Coopers Street, Suite 300, Ottawa, ON K2P 2H7  
 T 613 733 5709 fotenn.com

**ARCHITECTURE DE PAYSAGE / Landscape Architect**  
**GJA Inc. Gino, J. Aiello**  
 110 Dabury Road, Unit 9, Ottawa, ON K2T 0C2  
 T 613 288 5100 gja.com

**INGÉNIEUR TRANSPORT / Transportation Engineering**  
**PARSONS**  
 1223 Somerset Street, Suite 100, Ottawa, ON K1J 7T2  
 T 613 738 4160 parsons.com

**CIVIL / Civil**  
**McINTOSH PERRY**  
 115 Wellington Road R#3 Cans, Ottawa, ON K0A 1L0  
 T 613 836 2184 mcintoshperry.com

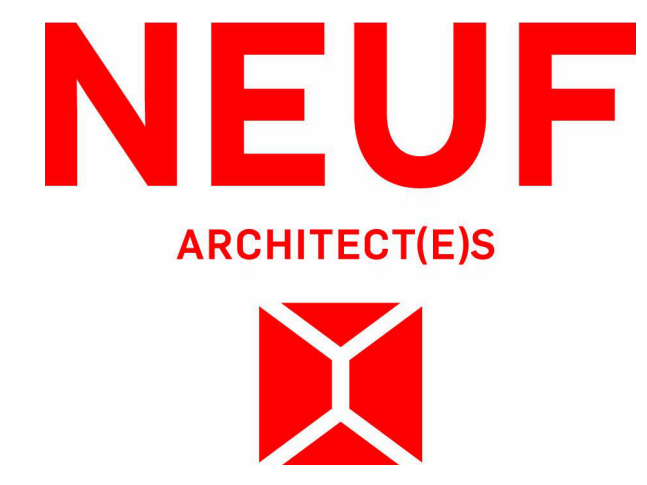
**STRUCTURE / Structure**  
**RJC Engineers**  
 1545 Carling Avenue, Suite 304, Ottawa, ON K1Z 6P9  
 T 613 714 7000 rjc.ca

**ARCHITECTES / Architect**  
**NEUF architect(e)s**  
 690 boul. René-Lévesque O. 30e étage, Montréal, QC H3B 1B6  
 T 514 847 1117 neuf.ca

**INGÉNIEUR MÉCANIQUE / Mechanical Engineer**  
**BUILDING CONSULTANTS**  
 6455 rue Dorval-Lussier, Suite 110, Boisbriand, QC J7H 0E9  
 T 514 718 6841 building-consultants.ca

**INGÉNIEUR ÉLECTRIQUE / Electrical Engineer**  
**BUILDING CONSULTANTS**  
 6455 rue Dorval-Lussier, Suite 110, Boisbriand, QC J7H 0E9  
 T 514 718 6841 building-consultants.ca

**SCEAU / Seal**



**CLIENT / Client**  
**SINA**  
 3000 boul. La Carrefour, Suite 1200, Laval, QC H7T 2P5  
 T 514 665 7462 sina.ca

**OUVRAGE / Project**  
**788 MARCH ROAD RESIDENTIAL**

**EMPLACEMENT / Location**  
**OTTAWA, ON**

**NO. PROJET / No.**  
**13109**

NO.	REVISION	DATE (aa.mm.jj)
B	FOR FOUNDATION PERMIT	2024-04-26

Preliminary  
DO NOT USE FOR  
CONSTRUCTION

**DESSINÉ PAR / Drawn by**  
 N.S.H/B.R.

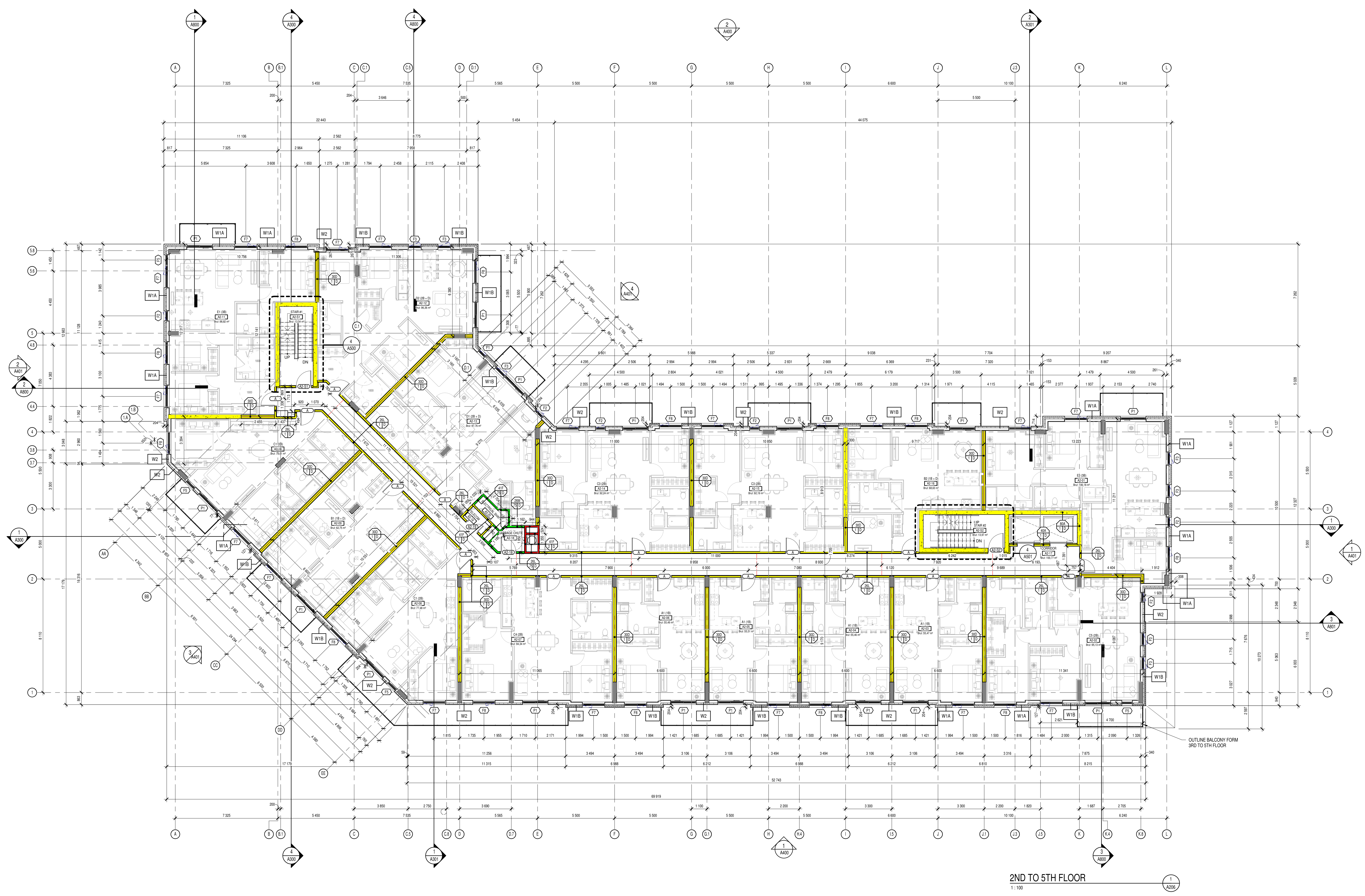
**VÉRIFIÉ PAR / Checked by**  
 B.R.

**DATE (aa.mm.jj)**  
 2024-06-04

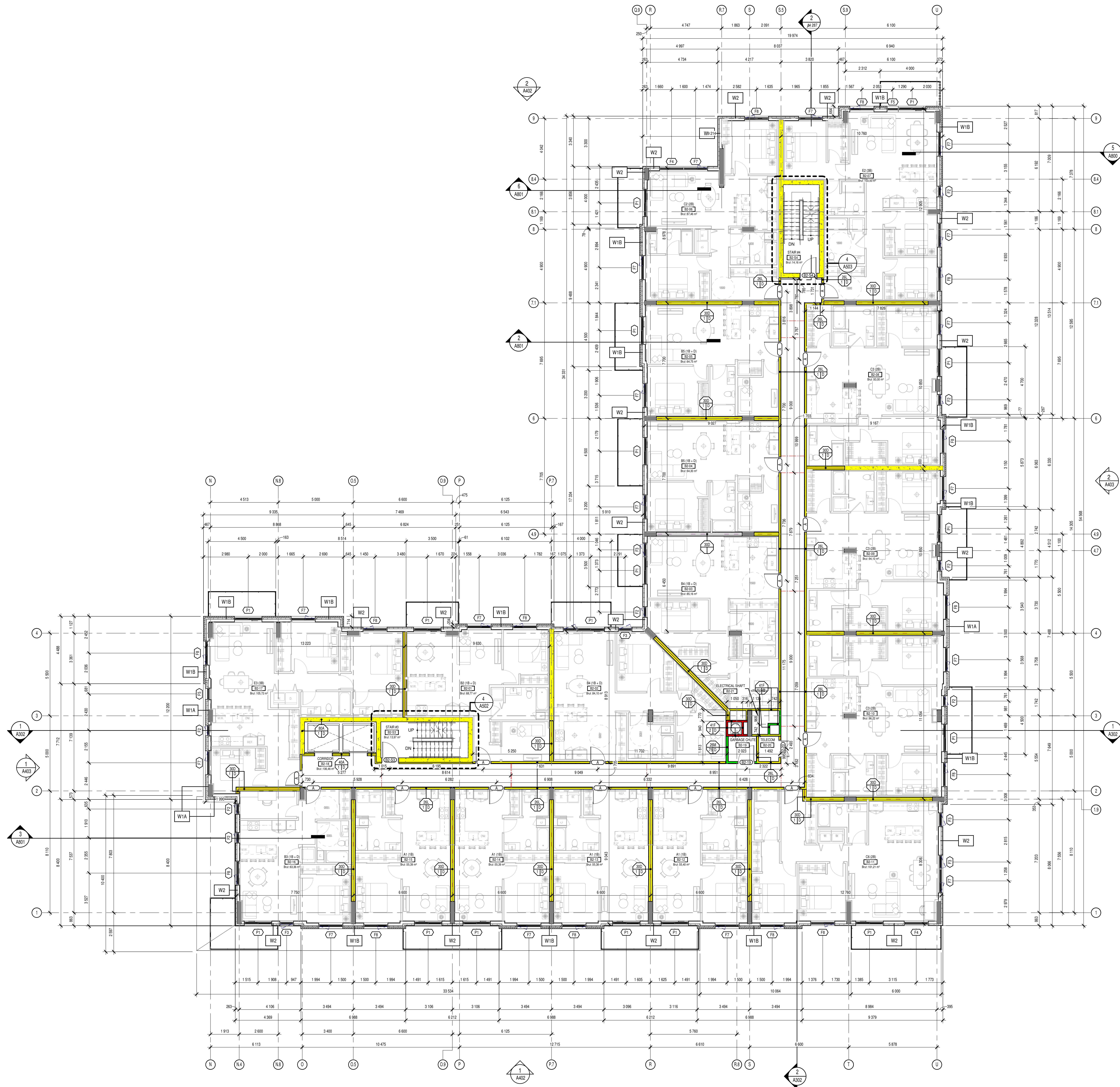
**ÉCHELLE / Scale**  
 1 : 100

**TITRE DU DESSIN / Drawing Title**  
**BUILDING "A" - 2ND TO 5TH FLOOR**

REVISION	Revision	NO. DESSIN	Day Number
B		A206	



**2ND TO 5TH FLOOR**  
 1:100



2ND TO 5TH FLOOR  
1:100

**NOTES GÉNÉRALES: General Notes**

1. Ces documents d'architecture sont la propriété exclusive de NEUF architect(e)s et ne peuvent être utilisés, reproduits ou copiés sans autorisation écrite préalable. / These architectural documents are the exclusive property of NEUF architect(e)s and cannot be used, copied or reproduced without written pre-authorization.
2. Les dimensions apparaissant aux documents doivent être vérifiées par l'entrepreneur avant le début des travaux. / All dimensions which appear on the documents must be verified by the contractor before to start the work.
3. Veuillez aviser l'architecte de toute dimension erronée et/ou divergente entre ces documents et ceux des autres professionnels. / The architect must be notified of all errors, omissions and discrepancies between these documents and those of the other professionals.
4. Les dimensions sur ces documents doivent être lues et non mesurées. / The dimensions on these documents must be read and not measured.

**PLANNIFICATEUR: Planner**  
**FOTENI Planning and Urban Design**  
 390 Cooper Street, Suite 300, Ottawa, ON K2P 2H7  
 T 613 733 5709 foteni.com

**ARCHITECTURE DE PAYSAGE: Landscape Architect**  
**GJA Inc. Gino, J. Aiello**  
 110 Dabury Road, Unit 9, Ottawa, ON K2T 0C2  
 T 613 298 5100 gja.com

**INGÉNIEUR TRANSPORT: Transportation Engineering**  
**PARSONS**  
 1223 Somerset Street, Suite 100, Ottawa, ON K1J 7T2  
 T 613 738 4160 parsons.com

**CIVIL: Civil**  
**McINTOSH PERRY**  
 115 Wellington Road R#3 Cars, Ottawa, ON K0A 1L0  
 T 613 836 2184 mcintoshperry.com

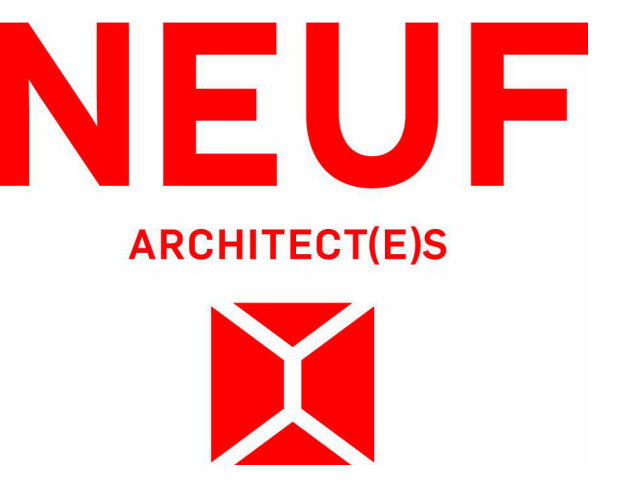
**STRUCTURE: Structure**  
**RJC Engineers**  
 1545 Carling Avenue, Suite 304, Ottawa, ON K1Z 6P9  
 T 613 714 7000 rjc.ca

**ARCHITECTES: Architect**  
**NEUF architect(e)s**  
 630 boul. René Lévesque O. 32e étage, Montréal, QC H3B 1S6  
 T 514 847 1117 neuf.ca

**INGÉNIEUR MÉCANIQUE: Mechanical Engineer**  
**BUILDing Consultants**  
 6455 rue Doris-Lussier, Suite 110, Boisbriand, QC J7H 0E9  
 T 514 718 6841 building-consultants.ca

**INGÉNIEUR ÉLECTRIQUE: Electrical Engineer**  
**BUILDing Consultants**  
 6455 rue Doris-Lussier, Suite 110, Boisbriand, QC J7H 0E9  
 T 514 718 6841 building-consultants.ca

**SCEAU / Seal**



**OUVRAGE: Project**  
**788 MARCH ROAD RESIDENTIAL**

**EMPLACEMENT: Location**  
**OTTAWA, ON**

**NO PROJET No.:** 13109

NO.	REVISION	DATE (aa-mm-jj)
B	FOR FOUNDATION PERMIT	2024-04-26

Preliminary  
DO NOT USE FOR  
CONSTRUCTION

DESSINÉ PAR Drawn by: N.S.H/B.R. VÉRIFIÉ PAR Checked by: B.R.  
 DATE (aa-mm-jj): 2024-06-04 ÉCHELLE Scale: 1:100  
 TITRE DU DESSIN Drawing Title:

**BUILDING "B" - 2ND TO 5TH FLOOR**

REVISION Revision: NO. DESSIN Drawing Number: **B A207**



**NOTES GÉNÉRALES - General Notes**

- Ces documents d'architecture sont la propriété exclusive de NEUF architectes et ne peuvent être utilisés, reproduits ou copiés sans autorisation écrite préalable. / These architectural documents are the exclusive property of NEUF architectes and cannot be used, copied or reproduced without written pre-authorization.
- Les dimensions apparaissant aux documents doivent être vérifiées par l'entrepreneur avant le début des travaux. / All dimensions which appear on the documents must be verified by the contractor before to start the work.
- Veuillez aviser l'architecte de toute dimension erronée et/ou divergences entre ces documents et ceux des autres professionnels. / The architect must be notified of all errors, omissions and discrepancies between these documents and those of the other professionals.
- Les dimensions sur ces documents doivent être lues et non mesurées. / The dimensions on these documents must be read and not measured.

**PLANNIFICATEUR / Planner**  
**FOTENN Planning and Urban Design**  
 390 Cooper Street, Suite 300, Ottawa, ON K2P 2H7  
 T 613 733 5709 fotenn.com

**ARCHITECTURE DE PAYSAGE / Landscape Architect**  
**GJA Inc. Gino, J. Aiello**  
 110 Dabury Road, Unit 9, Ottawa, ON K2T 0C2  
 T 613 288 5100 gja.com

**INGÉNIEUR TRANSPORT / Transportation Engineering**  
**PARSONS**  
 1223 Somerset Street, Suite 100, Ottawa, ON K1J 7T2  
 T 613 738 4160 parsons.com

**CIVIL / Civil**  
**McINTOSH PERRY**  
 115 Wellington Road R#3 Cals, Ottawa, ON K0A 1L0  
 T 613 836 2184 mcintoshperry.com

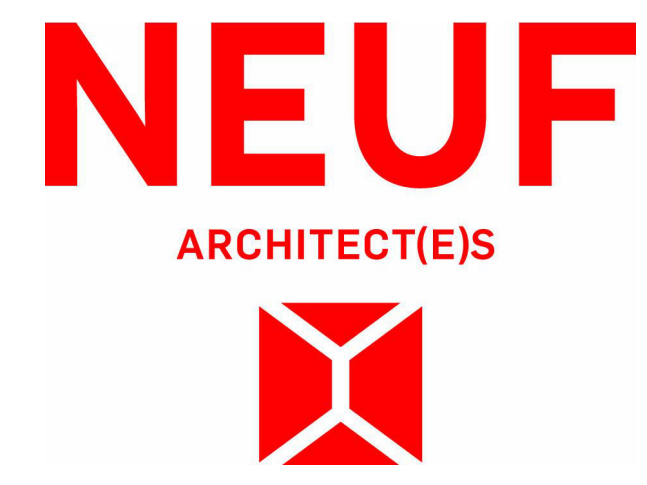
**STRUCTURE / Structure**  
**RJC Engineers**  
 1545 Carling Avenue, Suite 304, Ottawa, ON K1Z 6P9  
 T 613 714 7000 rjc.ca

**ARCHITECTES / Architect**  
**NEUF architect(e)s**  
 690 boul. René-Lévesque O. 30e étage, Montréal, QC H3B 1B6  
 T 514 847 1117 neuf.ca

**INGÉNIEUR MÉCANIQUE / Mechanical Engineer**  
**BUILDING CONSULTANTS**  
 6455 rue Dorval-Leslie, Suite 110, Boisbriand, QC J7H 0E9  
 T 514 718 6841 building-consultants.ca

**INGÉNIEUR ÉLECTRIQUE / Electrical Engineer**  
**BUILDING CONSULTANTS**  
 6455 rue Dorval-Leslie, Suite 110, Boisbriand, QC J7H 0E9  
 T 514 718 6841 building-consultants.ca

**SCEAU / Seal**



**OUVRAGE / Project**  
**788 MARCH ROAD RESIDENTIAL**

**EMPLACEMENT / Location**  
**OTTAWA, ON**

**NO PROJET / No.**  
**13109**

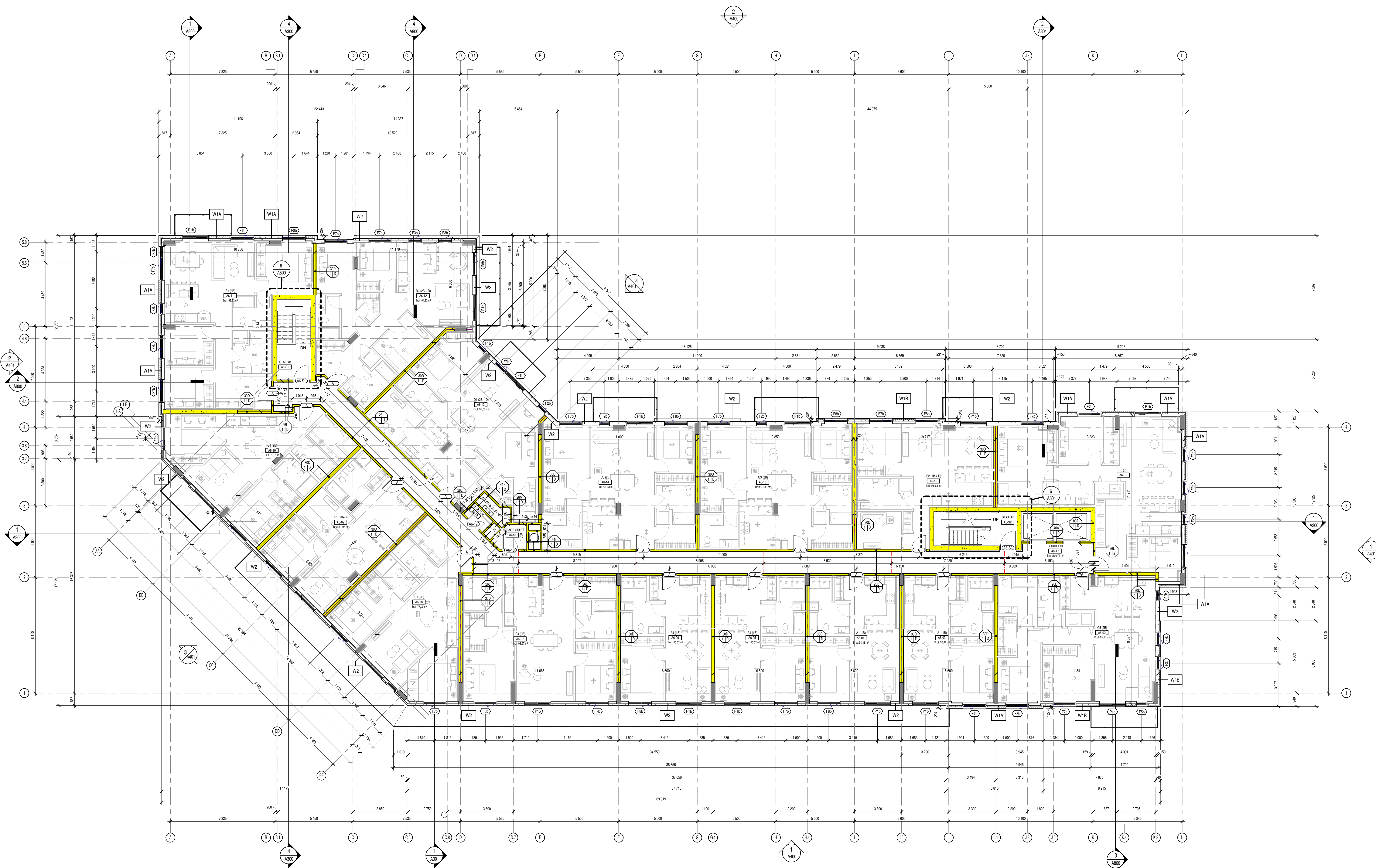
**NO REVISION** DATE (aa-mm-jj)  
**B FOR FOUNDATION PERMIT** 2024-04-26

**Preliminary DO NOT USE FOR CONSTRUCTION**

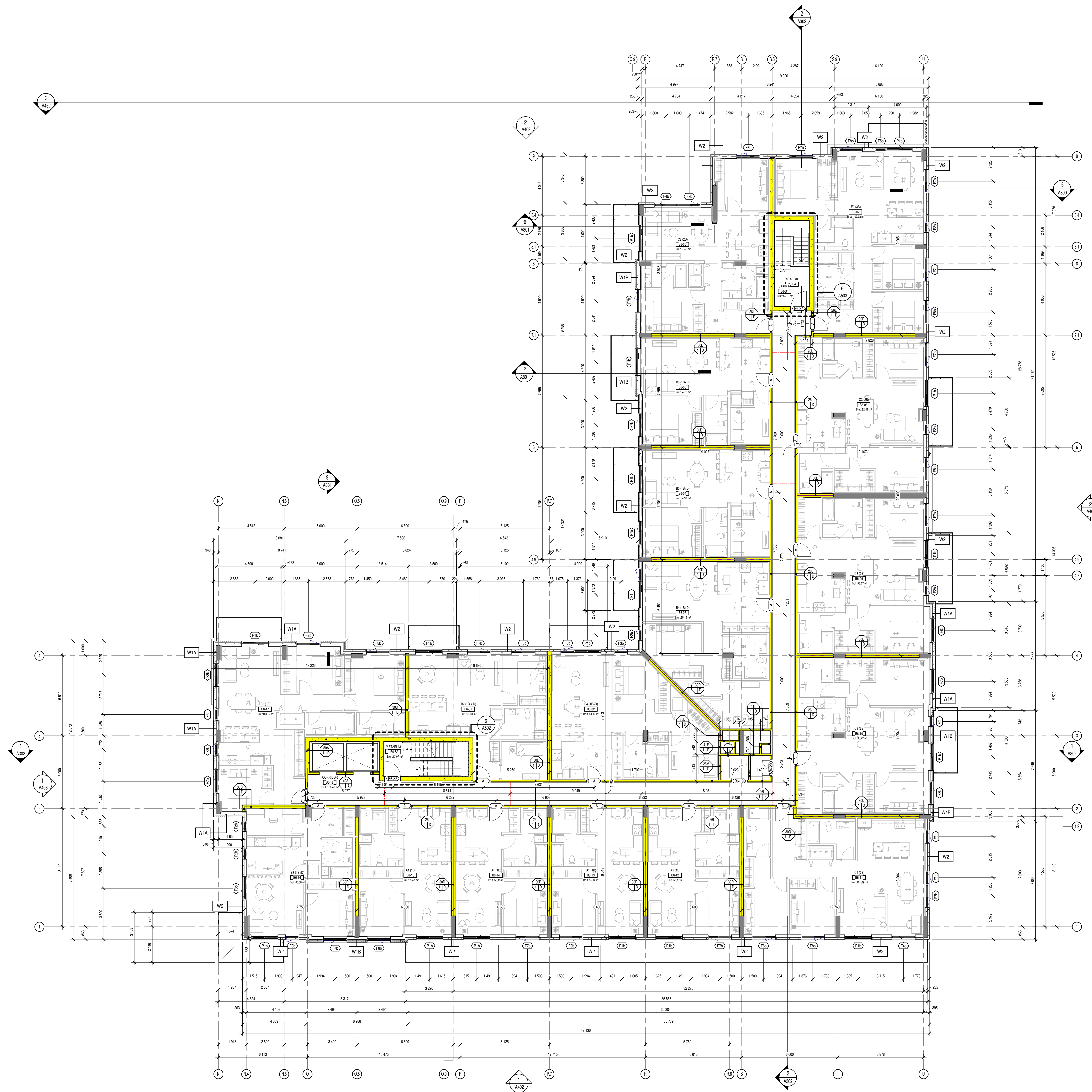
**DESSINÉ PAR / Drawn by** N.S.H/B.R. **VÉRIFIÉ PAR / Checked by** B.R.  
**DATE (aa-mm-jj)** 2024-06-04 **ÉCHELLE / Scale** 1 : 100

**TITRE DU DESSIN / Drawing Title**  
**BUILDING "A" - 6TH FLOOR**

**REVISION / Revision** NO. **DESSIN / Drawing** NO. **1 B A208**



**A208 - BUILDING "A" - 6TH FLOOR**  
 1 : 100



A209 - BUILDING "B" - 6TH FLOOR  
1:100

**NOTES GÉNÉRALES: General Notes**

1. Ces documents d'architecture sont la propriété exclusive de NEUF architectes et ne peuvent être utilisés, reproduits ou copiés sans autorisation écrite préalable. / These architectural documents are the exclusive property of NEUF architectes and cannot be used, copied or reproduced without written pre-authorization.
2. Les dimensions apparaissant aux documents doivent être vérifiées par l'entrepreneur avant le début des travaux. / All dimensions which appear on the documents must be verified by the contractor before to start the work.
3. Veuillez aviser l'architecte de toute dimension erronée et/ou divergente entre ces documents et ceux des autres professionnels. / The architect must be notified of all errors, omissions and discrepancies between these documents and those of the other professionals.
4. Les dimensions sur ces documents doivent être lues et non mesurées. / The dimensions on these documents must be read and not measured.

**PLANNIFICATEUR/ Planner**  
**FOTENI Planning and Urban Design**  
 390 Cooper Street, Suite 300, Ottawa, ON K2P 2H7  
 T 613 720 5709 foteni.com

**ARCHITECTURE DE PAYSAGE, Landscape Architect**  
**GJA Inc. Gino, J. Aiello**  
 110 Dabury Road, Unit 9, Ottawa, ON K2T 0C2  
 T 613 288 5100 gja.com

**INGÉNIEUR TRANSPORT Transportation Engineering**  
**PARSONS**  
 1223 Somerset Street, Suite 100, Ottawa, ON K1J 7T2  
 T 613 738 4160 parsons.com

**CIVIL, Civil**  
**McINTOSH PERRY**  
 115 Wellington Road R/R 3, Cass, Ottawa, ON K0A 1L0  
 T 613 836 2184 mcintoshperry.com

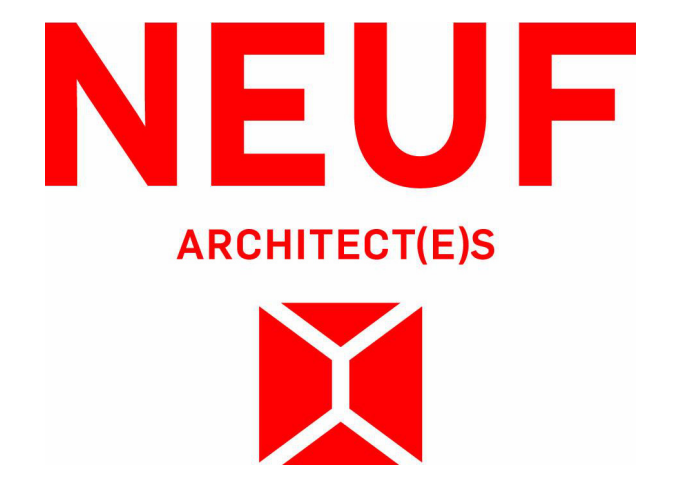
**STRUCTURE, Structure**  
**RJC Engineers**  
 1545 Carling Avenue, Suite 304, Ottawa, ON K1Z 6P9  
 T 613 714 7000 rjc.ca

**ARCHITECTES Architect**  
**NEUF architect(e)s**  
 630 boul. René Lévesque O. 30e étage, Montréal, QC H3B 1S6  
 T 514 847 1117 neuf.ca

**INGÉNIEUR MÉCANIQUE Mechanical Engineer**  
**BUILDING CONSULTANTS**  
 6455 rue Doris-Lussier, Suite 110, Boisbriand, QC J7H 0E9  
 T 514 718 6841 building-consultants.ca

**INGÉNIEUR ÉLECTRIQUE Electrical Engineer**  
**BUILDING CONSULTANTS**  
 6455 rue Doris-Lussier, Suite 110, Boisbriand, QC J7H 0E9  
 T 514 718 6841 building-consultants.ca

**SCEAU / Seal**



**OUVRAGE Project**  
**788 MARCH ROAD RESIDENTIAL**

**EMPLACEMENT Location**  
**OTTAWA, ON**

**NO PROJET No.**  
**13109**

**NO REVISION** DATE (aa-mm-jj)  
**B FOR FOUNDATION PERMIT** 2024-04-26

**DESSINÉ PAR Drawn by** N.S.H/B.R. **VÉRIFIÉ PAR Checked by** B.R.  
**DATE (aa-mm-jj)** 2024-04-04 **ÉCHELLE Scale** 1 : 100  
**TITRE DU DESSIN Drawing Title**  
**BUILDING "B" - 6TH FLOOR**

**REVISION Revision** **NO. DESSIN Drawing Number**  
**B A209**



NOTES GÉNÉRALES: General Notes

- Ces documents d'architecture sont la propriété exclusive de NEUF architectes et ne peuvent être utilisés, reproduits ou copiés sans autorisation écrite préalable. / These architectural documents are the exclusive property of NEUF architectes and cannot be used, copied or reproduced without written pre-authorization.
- Les dimensions apparaissant aux documents doivent être vérifiées par l'entrepreneur avant le début des travaux. / All dimensions which appear on the documents must be verified by the contractor before to start the work.
- Veuillez aviser l'architecte de toute dimension erronée et/ou divergences entre ces documents et ceux des autres professionnels. / The architect must be notified of all errors, omissions and discrepancies between these documents and those of the other professionals.
- Les dimensions sur ces documents doivent être lues et non mesurées. / The dimensions on these documents must be read and not measured.

PLANNIFICATEUR/ Planner  
**FOTENI Planning and Urban Design**  
 390 Cooper Street, Suite 300, Ottawa, ON K2P 2H7  
 T 613 733 5709 foteni.com

ARCHITECTURE DE PAYSAGE/ Landscape Architect  
**GJA Inc. Gino, J. Aiello**  
 110 Dabury Road, Unit 9, Ottawa, ON K2T 0C2  
 T 613 288 5100 gja.com

INGÉNIEUR TRANSPORT/ Transportation Engineering  
**PARSONS**  
 1225 Somerset Street, Suite 100, Ottawa, ON K1J 1T2  
 T 613 738 4160 parsons.com

CIVIL/ Civil  
**McINTOSH PERRY**  
 115 Wellington Road R#3 Cars, Ottawa, ON K0A 1L0  
 T 613 836 2184 mcintoshperry.com

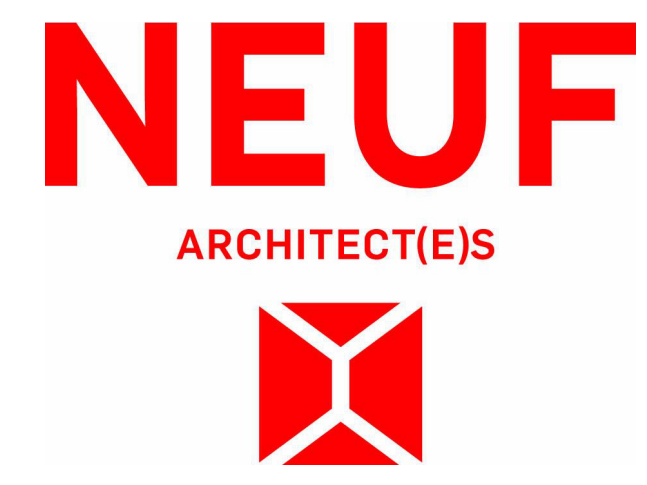
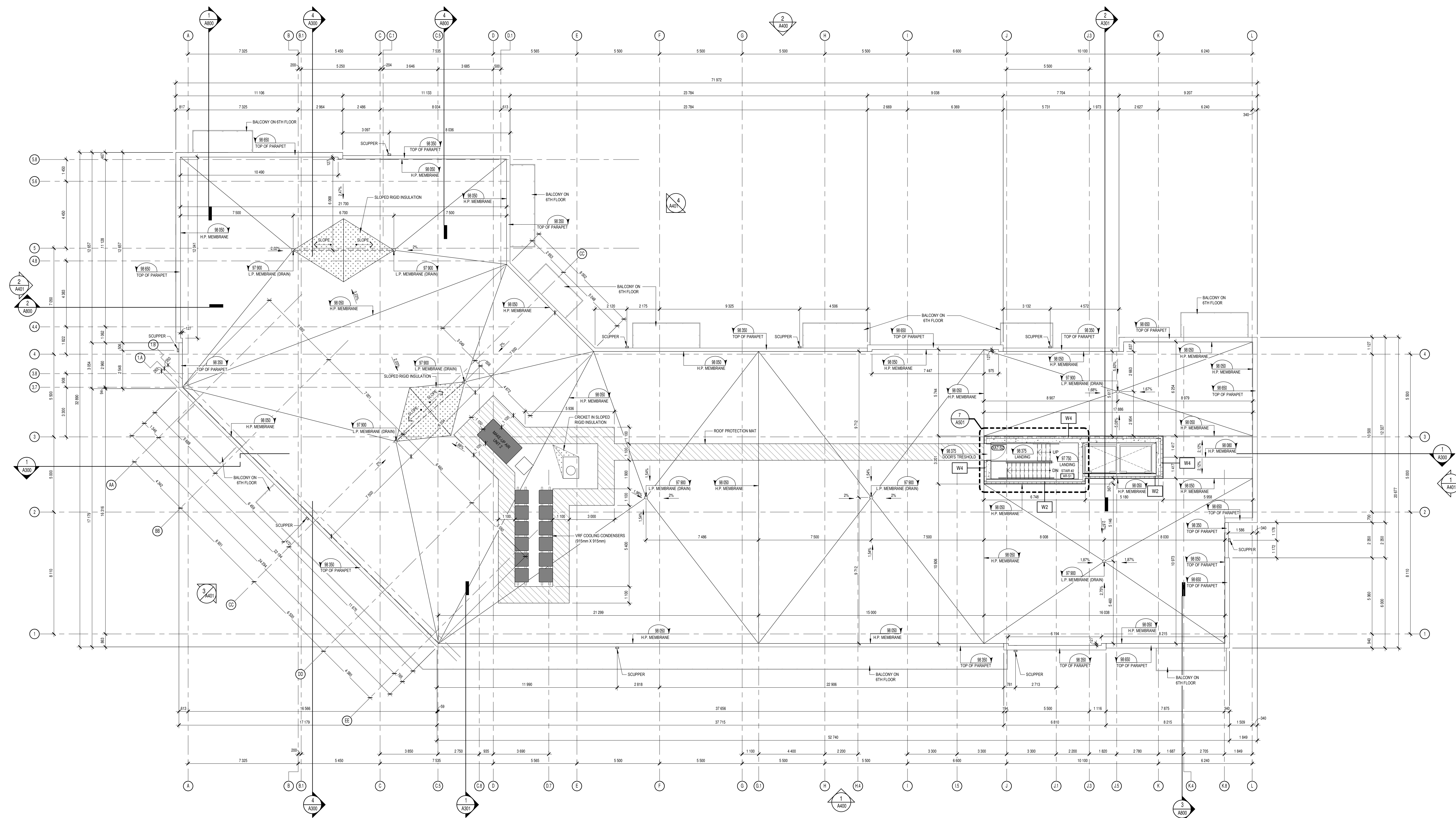
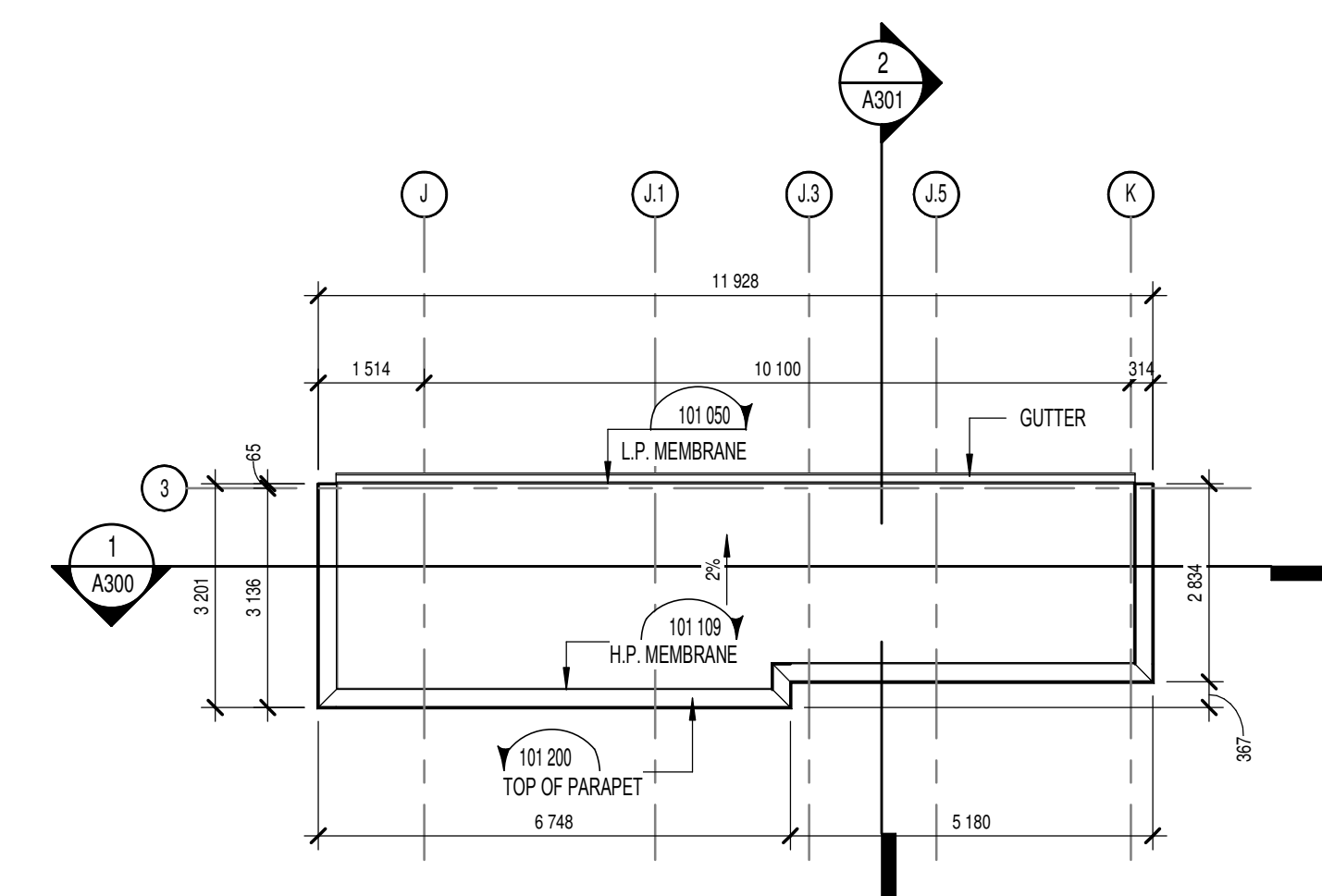
STRUCTURE/ Structure  
**RJC Engineers**  
 1545 Carling Avenue, Suite 304, Ottawa, ON K1Z 8P9  
 T 613 714 7000 rjc.ca

ARCHITECTES/ Architect  
**NEUF architect(e)s**  
 690 boul. René Lévesque O. 32e étage, Montréal, QC H3B 1S6  
 T 514 847 1117 neuf.ca

INGÉNIEUR MÉCANIQUE/ Mechanical Engineer  
**BUILDING CONSULTANTS**  
 6455 rue Dorval-Lussier, Suite 110, Boisbriand, QC J7H 0E9  
 T 514 718 6841 building-consultants.ca

INGÉNIEUR ÉLECTRIQUE/ Electrical Engineer  
**BUILDING CONSULTANTS**  
 6455 rue Dorval-Lussier, Suite 110, Boisbriand, QC J7H 0E9  
 T 514 718 6841 building-consultants.ca

SCÉAU/ Seal



CLIENT/ Client  
**SINA**  
 3000 boul. La Carrefour, Suite 1200, Laval, QC H7T 2P5  
 T 514 565 7462 sina.ca

OUVRAGE/ Project  
**788 MARCH ROAD RESIDENTIAL**

EMPLACEMENT/ Location  
**OTTAWA, ON**

NO PROJET/ No.  
**13109**

NO.	REVISION	DATE (aa-mm-jj)
B	FOR FOUNDATION PERMIT	2024-04-26

Preliminary  
DO NOT USE FOR  
CONSTRUCTION

DESSINÉ PAR/ Drawn by  
**N.S.H/B.R.**

VÉRIFIÉ PAR/ Checked by  
**B.R.**

DATE (aa-mm-jj)  
**2024-06-04**

ÉCHELLE/ Scale  
**1 : 100**

TITRE DU DESSIN/ Drawing Title  
**BUILDING "A" - ROOF PLAN**

REVISION/ Revision  
**B**

NO. DESSIN/ Draw Number  
**A210**

NOTES GÉNÉRALES: General Notes

1. Ces documents d'architecture sont la propriété exclusive de NEUF architectes et ne peuvent être utilisés, reproduits ou copiés sans autorisation écrite préalable. / These architectural documents are the exclusive property of NEUF architectes and cannot be used, copied or reproduced without written pre-authorization.
2. Les dimensions apparaissant aux documents doivent être vérifiées par l'entrepreneur avant le début des travaux. / All dimensions which appear on the documents must be verified by the contractor before to start the work.
3. Veuillez aviser l'architecte de toute dimension erronée et/ou divergente entre ces documents et ceux des autres professionnels. / The architect must be notified of all errors, omissions and discrepancies between these documents and those of the other professionals.
4. Les dimensions sur ces documents doivent être lues et non mesurées. / The dimensions on these documents must be read and not measured.

PLANNIFICATEUR/Planner  
**FOTENI Planning and Urban Design**  
 390 Cooper Street, Suite 300, Ottawa, ON K2P 2H7  
 T 613 733 5739 foteni.com

ARCHITECTURE DE PAYSAGE, Landscape Architect  
**GJA Inc. Gino, J. Aiello**  
 110 Dabury Road, Unit 9, Ottawa, ON K2T 0C2  
 T 613 298 5100 gja.com

INGÉNIEUR TRANSPORT Transportation Engineering  
**PARSONS**  
 1223 Somerset Street, Suite 100, Ottawa, ON K1J 7T2  
 T 613 738 4160 parsons.com

CIVIL, Civil  
**McINTOSH PERRY**  
 115 Wellington Road R/R 3 Cars, Ottawa, ON K0A 1L0  
 T 613 836 2184 mcintoshperry.com

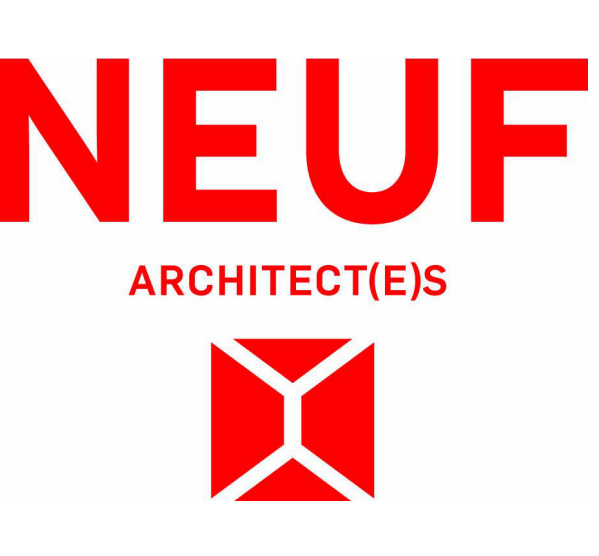
STRUCTURE, Structure  
**RJC Engineers**  
 1545 Carling Avenue, Suite 304, Ottawa, ON K1Z 6P9  
 T 613 714 7000 rjc.ca

ARCHITECTES, Architect  
**NEUF architect(e)s**  
 630 boul. René-Lévesque O. 32e étage, Montréal, QC H3B 1B6  
 T 514 847 1117 neuf.ca

INGÉNIEUR MÉCANIQUE, Mechanical Engineer  
**BUILDING CONSULTANTS**  
 6455 rue Dorval-Lussier, Suite 110, Boisbriand, QC J7H 0E9  
 T 514 718 6841 building-consultants.ca

INGÉNIEUR ÉLECTRIQUE, Electrical Engineer  
**BUILDING CONSULTANTS**  
 6455 rue Dorval-Lussier, Suite 110, Boisbriand, QC J7H 0E9  
 T 514 718 6841 building-consultants.ca

SCÉAU / Seal



CLIENT Client  
**888 MARCH ROAD RESIDENTIAL**  
 NO PROJET No. 13109

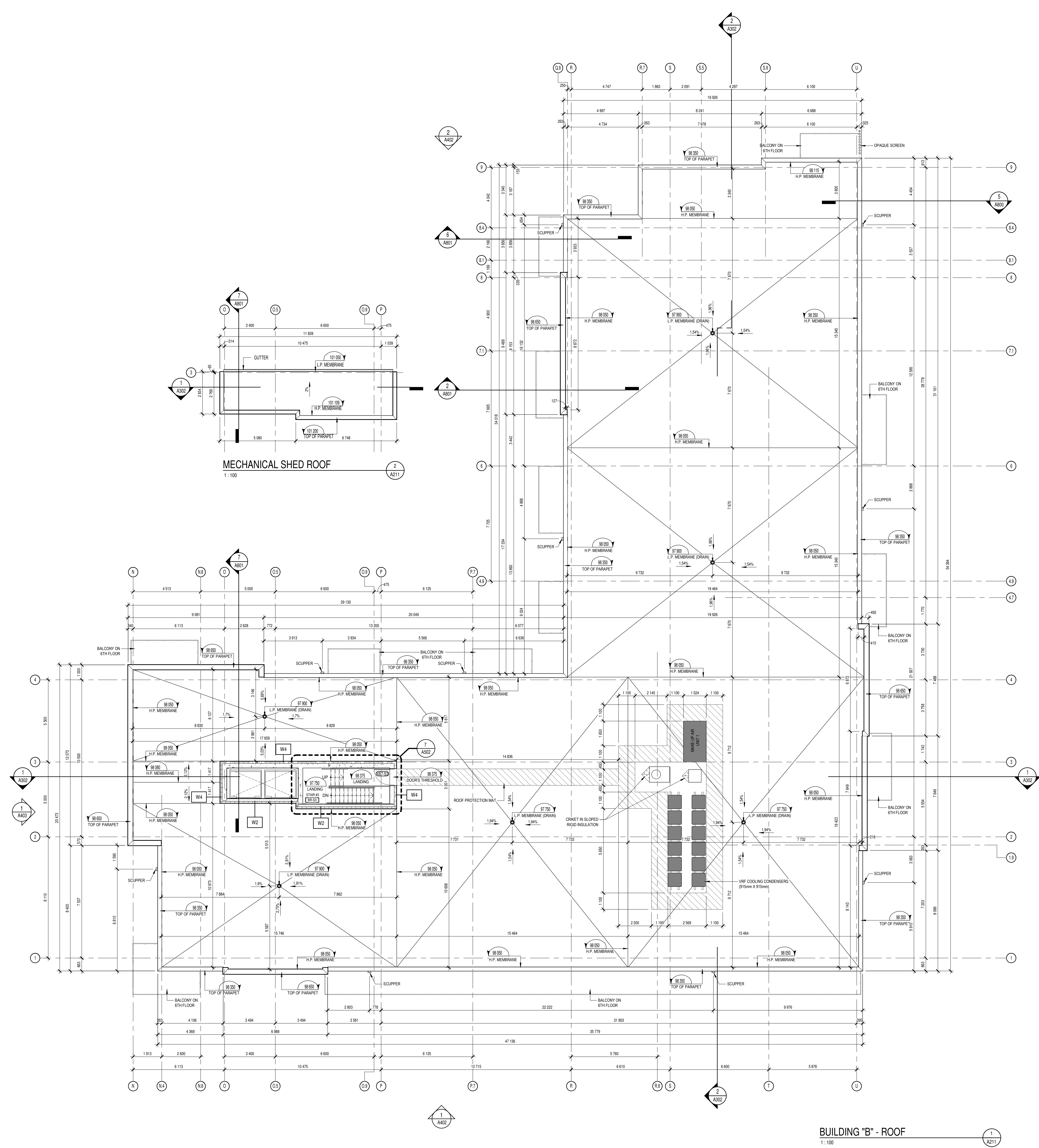
NO REVISION DATE (aa.mm.jj)  
 B FOR FOUNDATION PERMIT 2024-04-26

Preliminary  
 DO NOT USE FOR  
 CONSTRUCTION

DESSINÉ PAR Drawn by N.S.H/B.R. VÉRIFIÉ PAR Checked by B.R.  
 DATE (aa.mm.jj) 2024-06-04 ÉCHELLE Scale 1 : 100  
 TITRE DU DESSIN Drawing Title

**BUILDING "B" - ROOF PLAN**

REVISION Revision NO. DESSIN Draw Number **B A211**



**BUILDING "B" - ROOF**  
 1 : 100