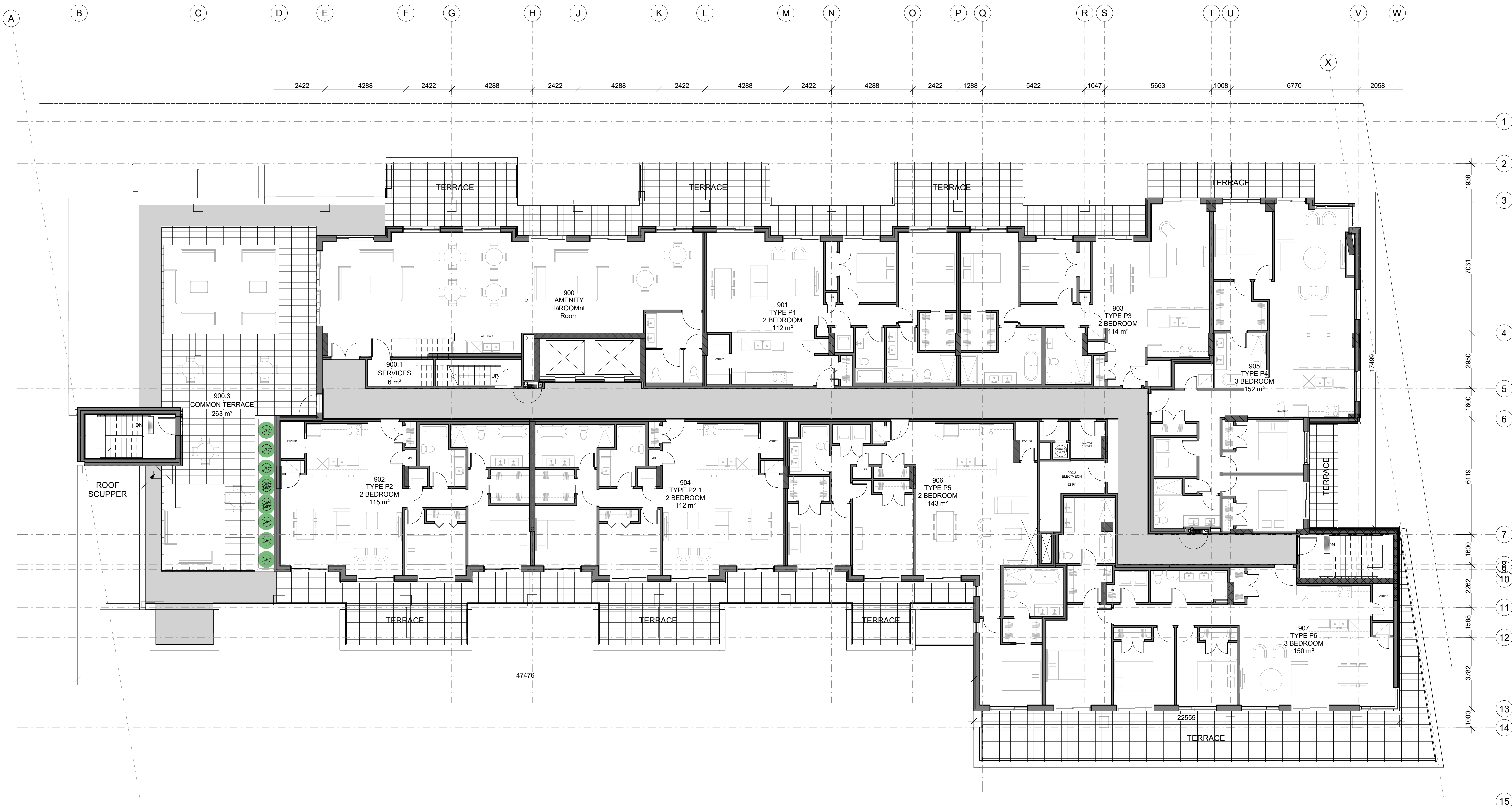


NOT FOR PERMITS
CONSTRUCTION

This document and all information herein is confidential and the intellectual property of Rossmann Architects. It is disclosed in confidence on terms that it will not be disclosed to any third party, used, sold, loaned, licensed, or reproduced in whole or in any part in any manner or form for manufacturing, lending or for any other purpose without the written permission of Rossmann Architects. The copyright is retained by Rossmann Architects and Associates Inc.

Ce document, ainsi que tous renseignements contenus à l'intérieur, est la propriété de Rossmann Architects. Il est divulgué en confiance sous les termes qu'il ne sera pas divulgué à aucun tiers, utilisé, vendu, prêté, licencié ou reproduit en son entier ou en partie d'aucune manière pour la manufacture, l'emprunt ou pour autres fins sans la permission écrite de Rossmann Architects. Le droit d'auteur est retenu par Rossmann Architects.



revisions	description	date
1.19	Final Layouts	23-05-16
1.18	Layout Review	23-05-03
1.17	COORDINATION	23-04-21
1.16	COORDINATION	23-04-11
1.13	Structural Co-Ord	23-03-08
1.12	Structural Change	23-02-27
1.10	Civil Co-Ordination	22-12-19
1.9	SPA2 Co-Ordination	22-12-07
1.7	Coordination	22-11-07
1.6	Coordination	22-10-13
1.5	SPA Submission	22-03-15
1.4	Preliminary Structural	22-02-25
1.2	COORDINATION	22-02-04

PROJECT NAME / NOM DU PROJET :

98-100 Bearbrook Rd

DRAWING NAME / NOM DU DESSIN :

PENTHOUSE PLAN

PROJECT NO. / NO. DE PROJET : 21046

DATE : 2023-05-16

DRAWN BY / DESSINÉ PAR : RZ, LaG

REVIEWED BY / VÉRIFIÉ PAR : LaG

SCALE / ÉCHELLE : 1 : 100

PROJECT PHASE / PHASE DU PROJET : 1
DWG NO. / NO. DESSIN :

A109

REVISION NO. / NO. DE RÉVISION : 1.19