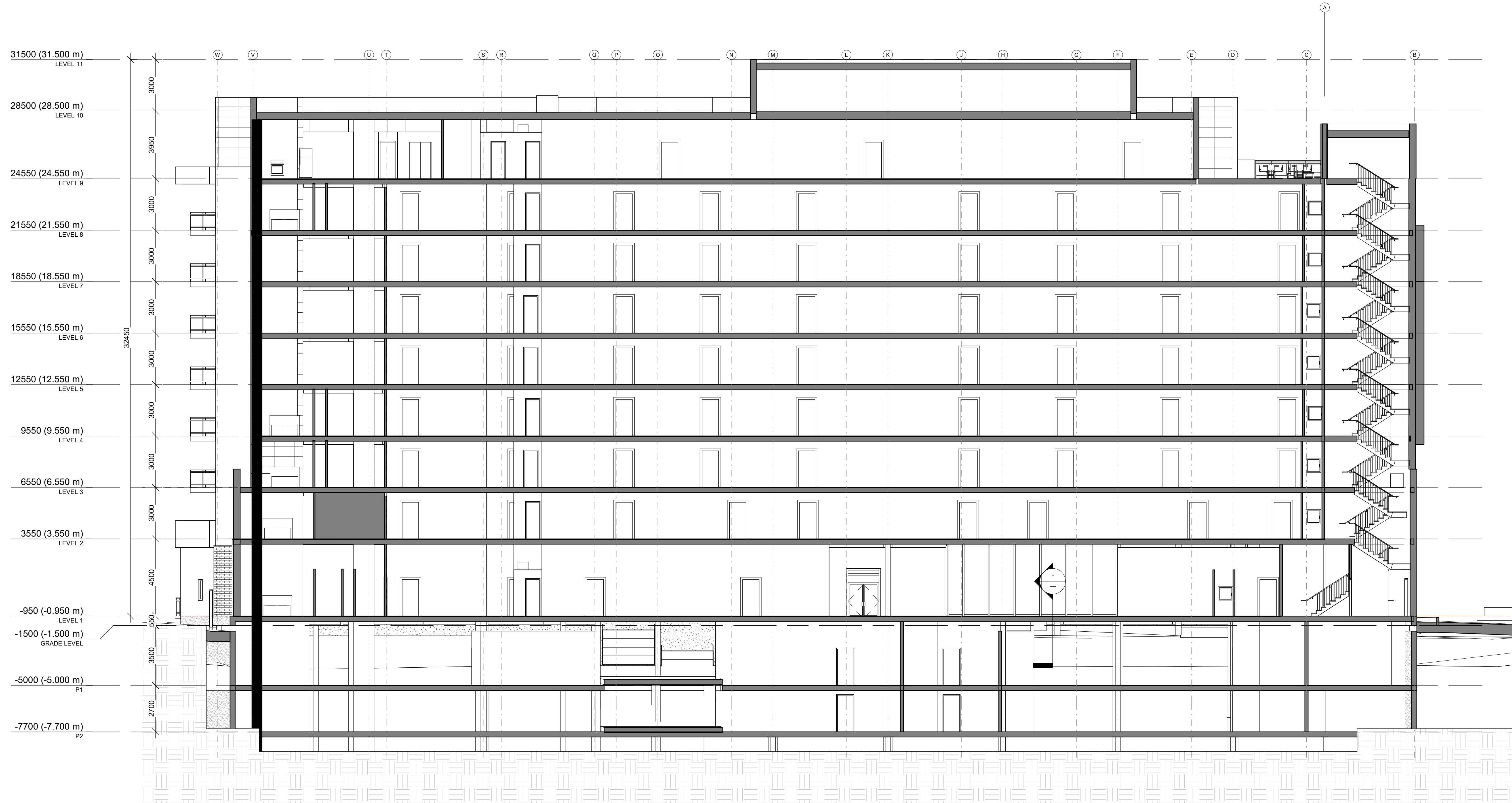


NOT FOR P&S
CONSTRUCTION

This document and all information herein is confidential and the intellectual property of Rossmann Architects. It is disclosed in confidence on terms that it will not be disclosed to any third party, used, sold, loaned, licensed, or reproduced in whole or in any part in any manner or form for manufacturing, lending or for any other purpose without the written permission of Rossmann Architects. The copyright is retained by Rossmann Architects and Associates Inc.

Ce document, ainsi que tous renseignements contenus à l'intérieur, est la propriété de Rossmann Architects. Il est divulgué en confidence sous les termes qu'il ne sera pas divulgué à aucun tiers, utilisé, vendu, prêté, licencié ou reproduit en son entier ou en partie d'aucune manière pour la manufacture, soumission ou pour autres fins sans la permission écrite de Rossmann Architects. Le droit d'auteur est retenu par Rossmann Architects.



1 EAST-WEST SECTION



revisions	description	date
1.5	SPA Submission	22-03-15
1.4	Preliminary Structural	22-02-25

PROJECT NAME / NOM DU PROJET :

98-100 Bearbrook Rd

DRAWING NAME / NOM DU DESSIN :
GENERAL CROSS SECTIONS

PROJECT NO. / NO. DE PROJET : 21046

DATE : 21-12-22

DRAWN BY / DESSINÉ PAR : MA

REVIEWED BY / VÉRIFIÉ PAR : LaG

SCALE / ÉCHELLE : 1 : 125

PROJECT PHASE / PHASE DU PROJET : 1

DWG NO. / NO. DESSIN :

A400

REVISION NO. / NO. DE RÉVISION : 1.5