



**The Ottawa Hospital New Civic Development
Nouveau projet civique de l'Hôpital d'Ottawa
Community Consultation
Consultation communautaire**

Fall / automne 2022



Avenue Carling Avenue

Promenade Prince of Wales Drive

Rue Preston Street



Site Context / Contexte du site

Themes / Thèmes

- Site Integration / Intégration au Site
- Ease of Wayfinding / Facilité d'orientation
- Universal Accessibility / Accessibilité universelle
- Sustainability / Développement durable



Central Experimental Farm Ferme expérimentale centrale



1
2
3
4

Promenade Maple Drive

Avenue Carling Avenue



Dominion Arboretum Arboretum du Dominion



CEF Context / Contexte FEC





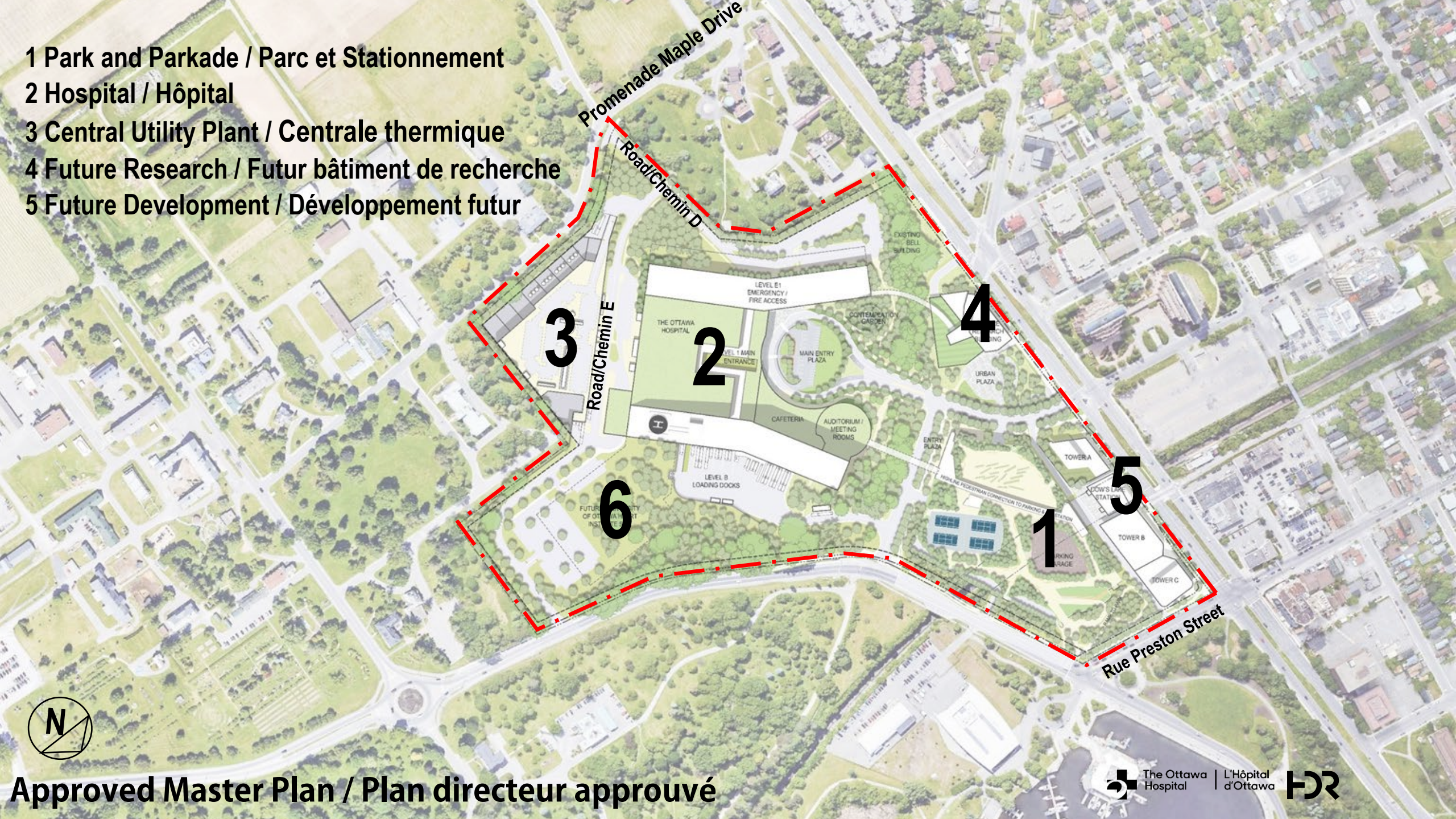
- 1 Original Tower / Tour Originale
- 2 West Annex Cafeteria / Caf t ria Annexe ouest
- 3 East Annex / Annexe est
- 4 Original Plaza / Place carr e originale



Sir John Carling Context / Contexte  difice Sir John Carling

  ROB HUNTLEY

- 1 Park and Parkade / Parc et Stationnement**
- 2 Hospital / Hôpital**
- 3 Central Utility Plant / Centrale thermique**
- 4 Future Research / Futur bâtiment de recherche**
- 5 Future Development / Développement futur**



Federal SDS / NCC SDS (2018-2023)
SDD fédéral / SDD CCN (2018-2023)

-  Effective Action on Climate Change
Mesure relative aux changements climatiques
-  Greening Government
Gouvernement à faible émission de carbone
-  Clean Growth
Croissance propre
-  Modern & Resilient Infrastructure
Infrastructure moderne et résilience
-  Clean Energy
Énergie propre
-  Pristine Lakes & Rivers
Côtes et océans sains
-  Sustainably Managed Lands & Forests
Lacs et cours d'eau vierges
-  Healthy Wildlife Populations
Populations d'espèces sauvages en santé
-  Clean Drinking Water
Eau potable
-  Sustainable Food
Alimentation durable
-  Connecting Canadians with Nature
Rapprocher les Canadiens de la nature
-  Safe & Healthy Communities
Collectivités sûres et en santé

One Planet Living
Cadre du programme One Planet Living

-  Health and Happiness
Santé et bonheur
-  Equity and Local Economy
Économie équitable et locale
-  Culture and Community
Culture et collectivité
-  Land and Nature
Terre et nature
-  Sustainable Water
Gestion durable de l'eau
-  Local and Sustainable Food
Alimentation locale et durable
-  Travel and Transport
Déplacements et transport
-  Materials and Products
Matériaux et produits
-  Zero Waste
Zéro déchet
-  Zero Carbon Energy
Énergie neutre en carbone

LEED Healthcare V4.1 Silver (GOLD Targeted)
Norme LEED V4.1 Argent (OR Visée) – secteur de la santé

-  Location and Transport
Emplacement et transport
-  Sustainable Sites
Sites durables
-  Water Efficiency
Gestion efficace de l'eau
-  Energy and Atmosphere
Énergie et atmosphère
-  Materials and Resources
Matériaux et ressources
-  Indoor Environmental Quality
Qualité de l'environnement intérieur

Benchmark Projects
Projets de référence



Sustainability Roadmap
Plan en matière de durabilité

Welcoming space for the Community / Espace **accueillant** pour la communauté

Biophilic Respite a place to decompress / Un **répit biophilique** pour décompresser

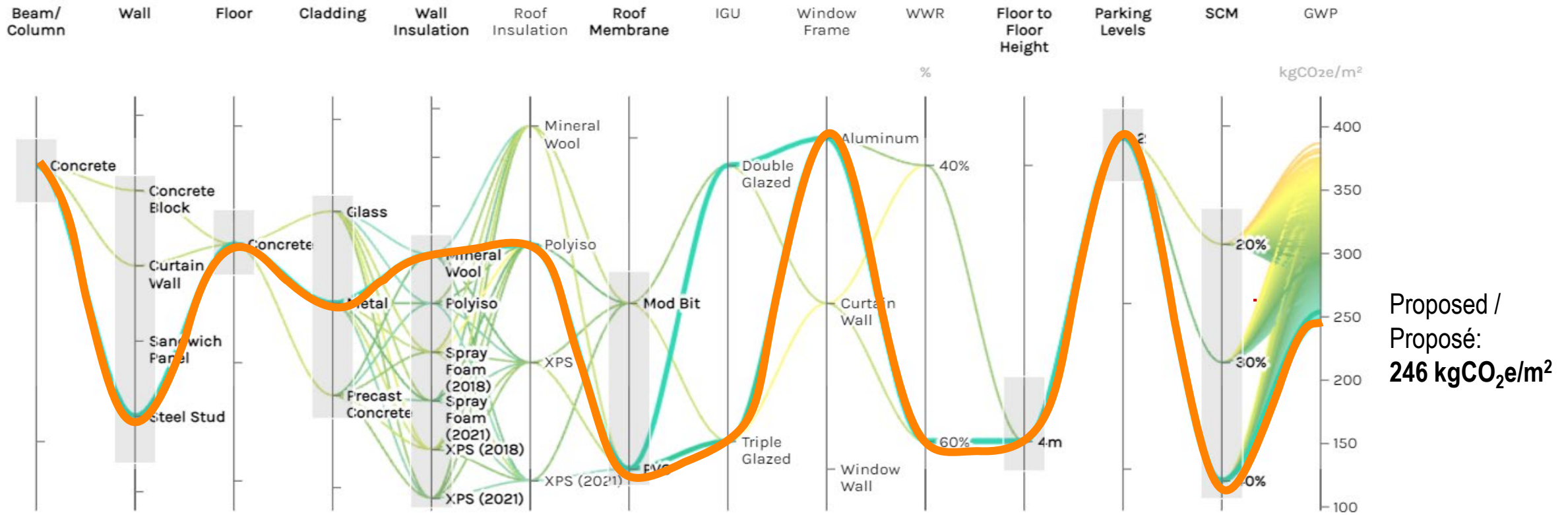
Remediation of former developed areas / La **décontamination** des anciennes régions développées

Biodiversity native planting + 40% canopy cover / Plantation indigène de **biodiversité** + couvert végétal à 40%

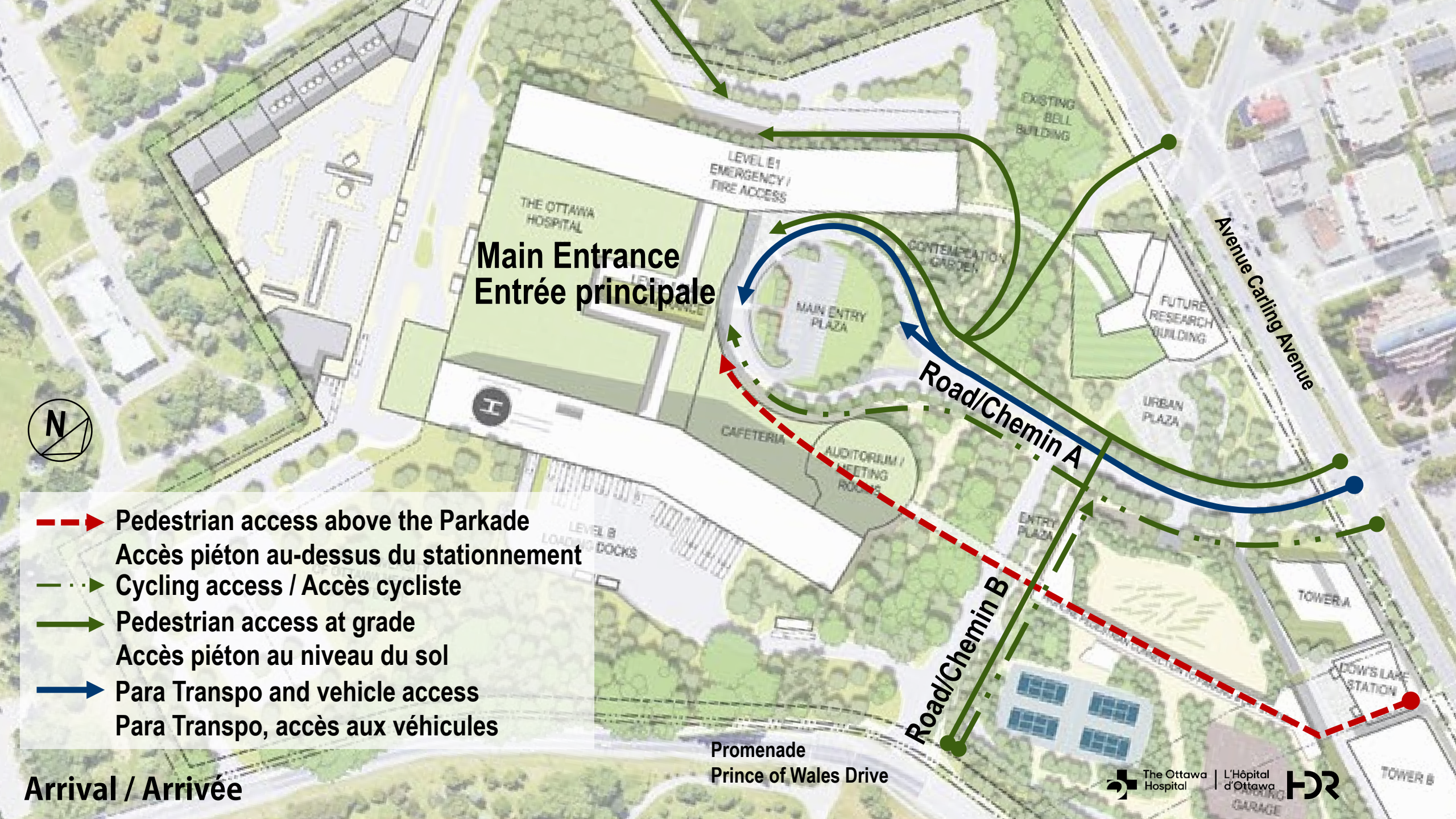
Fauna Friendly pollinator planting & bird safe design / Plantation **respectueuse de la faune** et conservation des oiseaux

Aquifer Recharging stormwater infiltration/





- ↓ **30% less** Embodied Carbon / Carbone incorporé
- ↓ **48% less** Operational Carbon / Carbone opérationnelle
- ↓ **32% less** Energy / Énergie
- ↓ **45% less** Emissions / Émissions

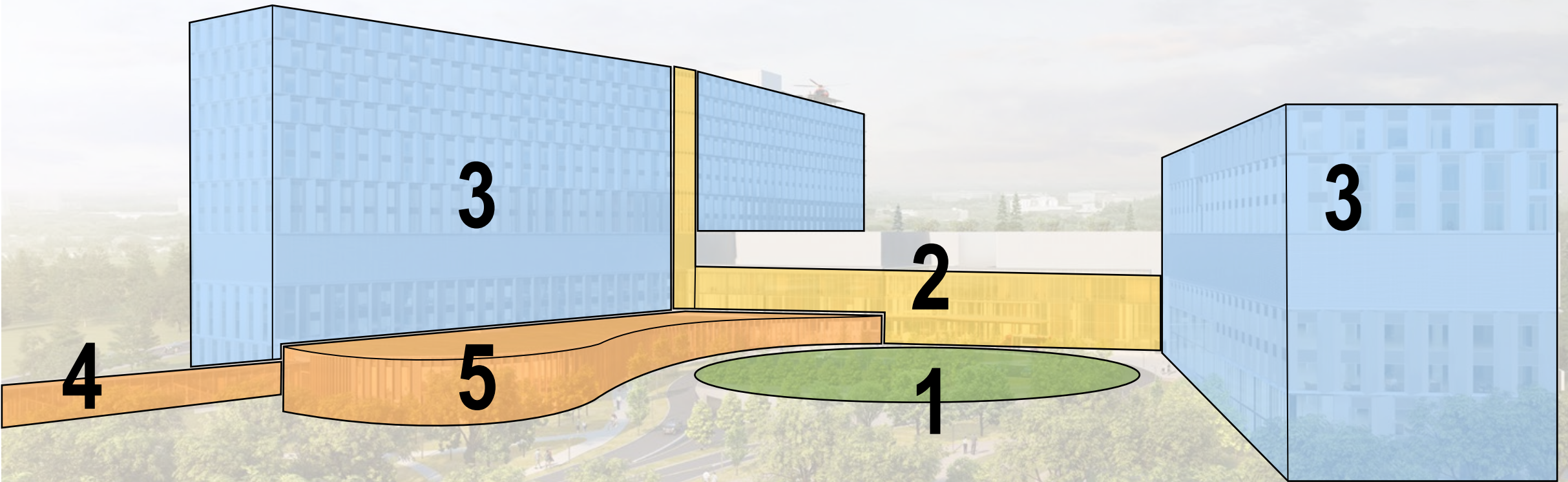


**Main Entrance
Entrée principale**

- - - > Pedestrian access above the Parkade
Accès piéton au-dessus du stationnement
- · - > Cycling access / Accès cycliste
- > Pedestrian access at grade
Accès piéton au niveau du sol
- > Para Transpo and vehicle access
Para Transpo, accès aux véhicules

Arrival / Arrivée

- 1 Main Plaza / Place carrée principale
- 2 Front Concourse / Hall d'entrée
- 3 Inpatient Tower / Tour des patients
- 4 Pedestrian Bridge / Réseau piétonnier intérieur
- 5 Pavilion / Pavillon



View toward the Main Plaza / Vue vers la place principale



View toward the Main Plaza / Vue vers la place principale



View toward the Main Plaza / Vue vers la place principale



Fall view from Carling Avenue / Vue d'automne l'avenue Carling



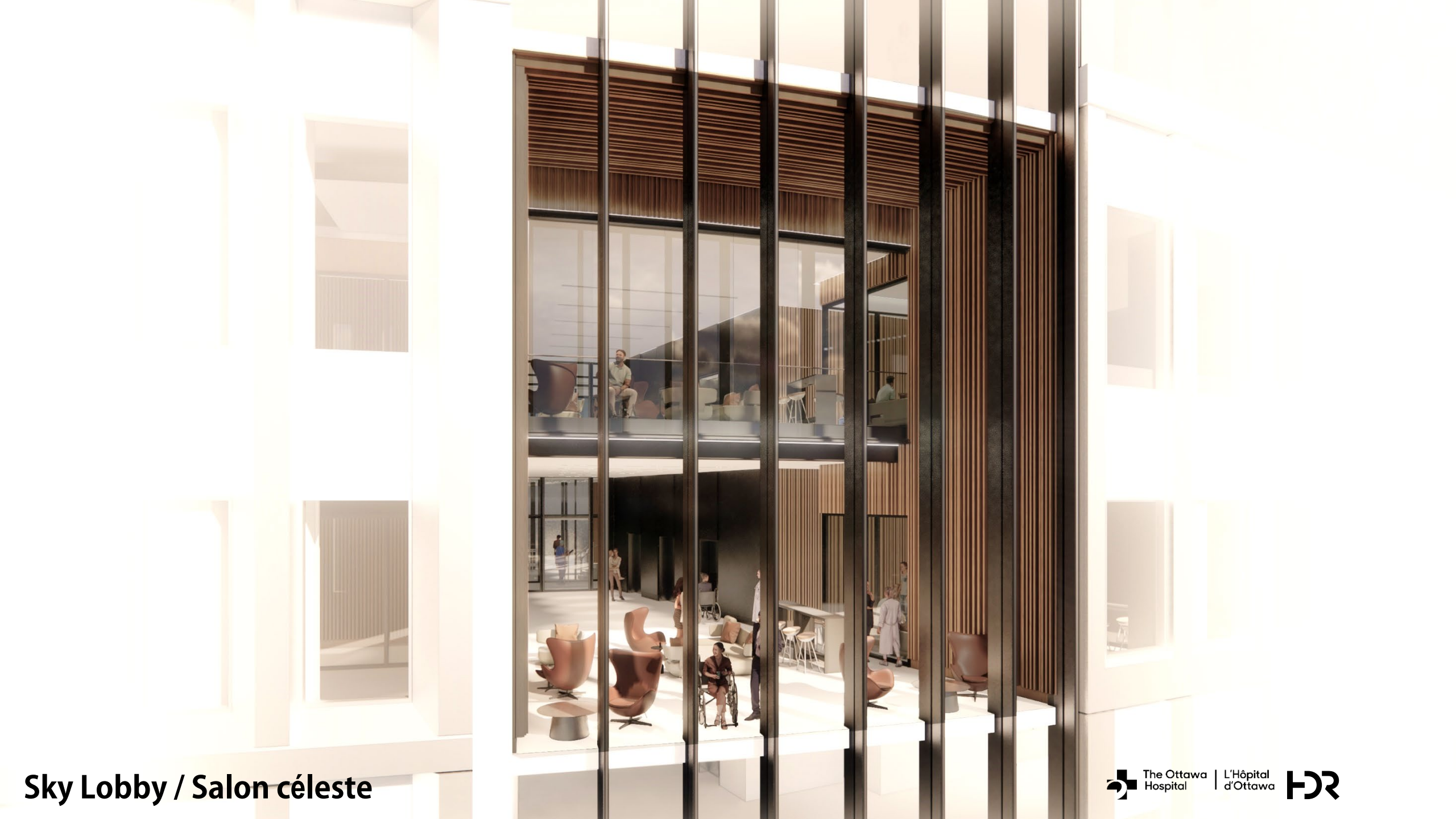
View of the Main Plaza / Vue de la place principale



View of the Main Plaza / Vue de la place principale



View of the Main Entrance / Vue de l'entrée principale



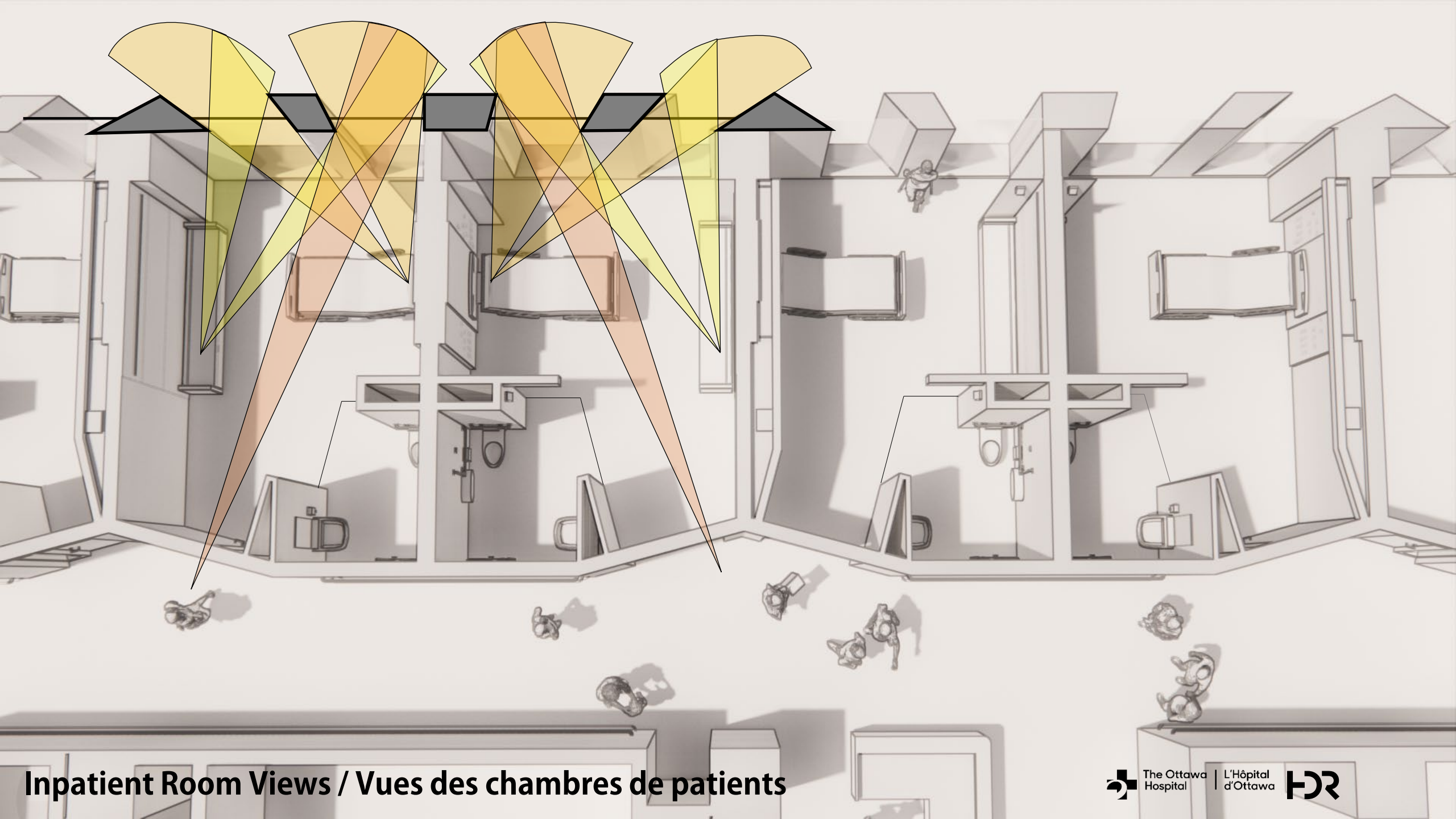
Sky Lobby / Salon céleste



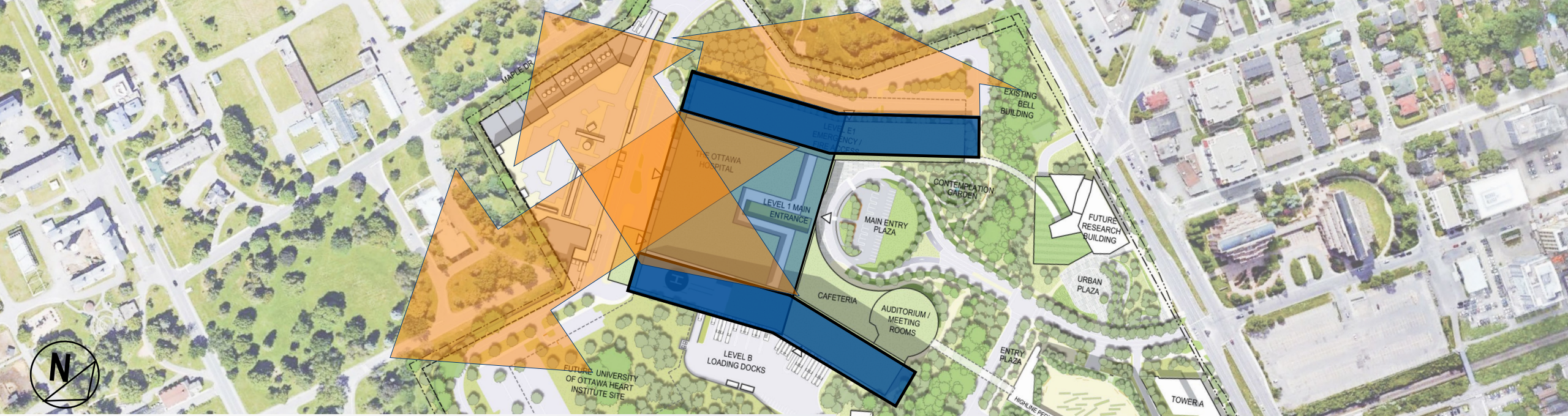
Sky Lobby / Salon céleste



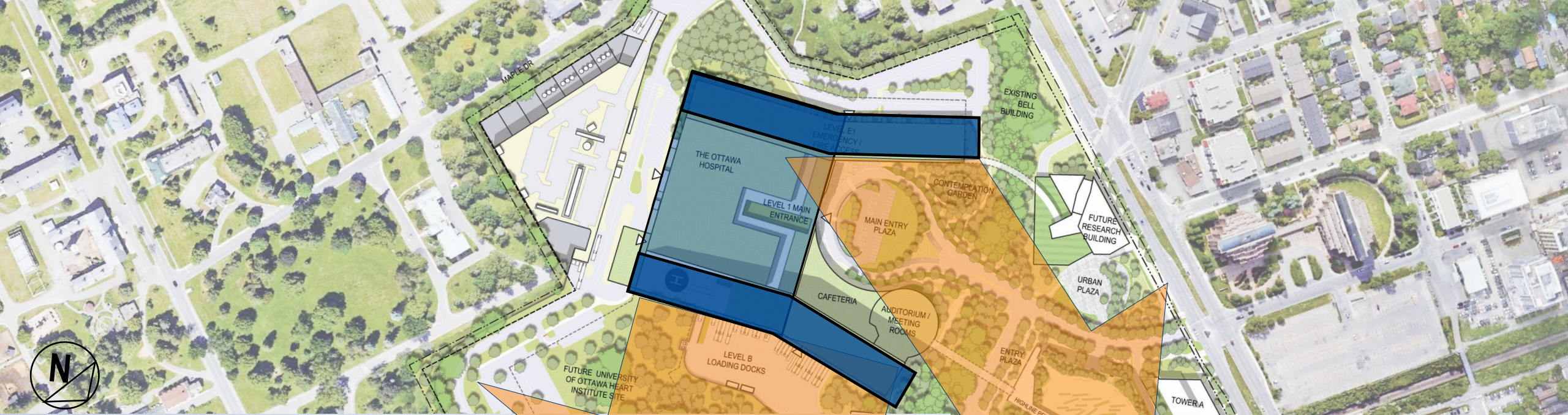
Sky Lobby / Salon céleste



Inpatient Room Views / Vues des chambres de patients



Inpatient Room Views / Vues des chambres de patients



Inpatient Room Views / Vues des chambres de patients

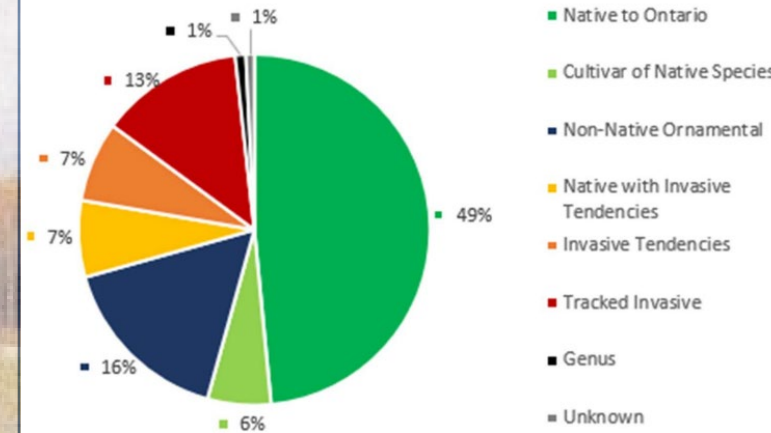
Landscape Strategy / Stratégie du paysage

- **Retain trees on escarpment**
Conservation des arbres sur l'escarpement
- **Prioritize native plants**
Priorisation des plantes indigènes
- **Reduce maintenance**
Entretien réduit
- **Stormwater infiltration**
L'infiltration d'eaux pluviales

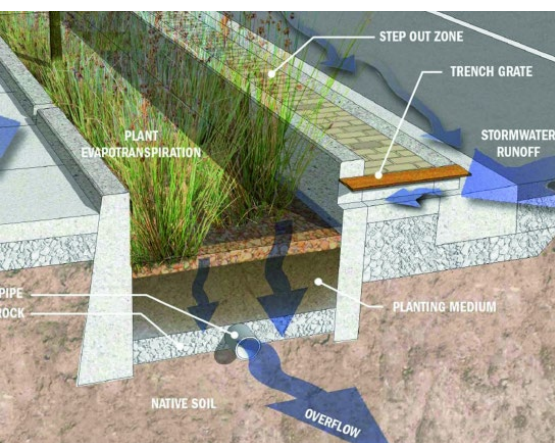
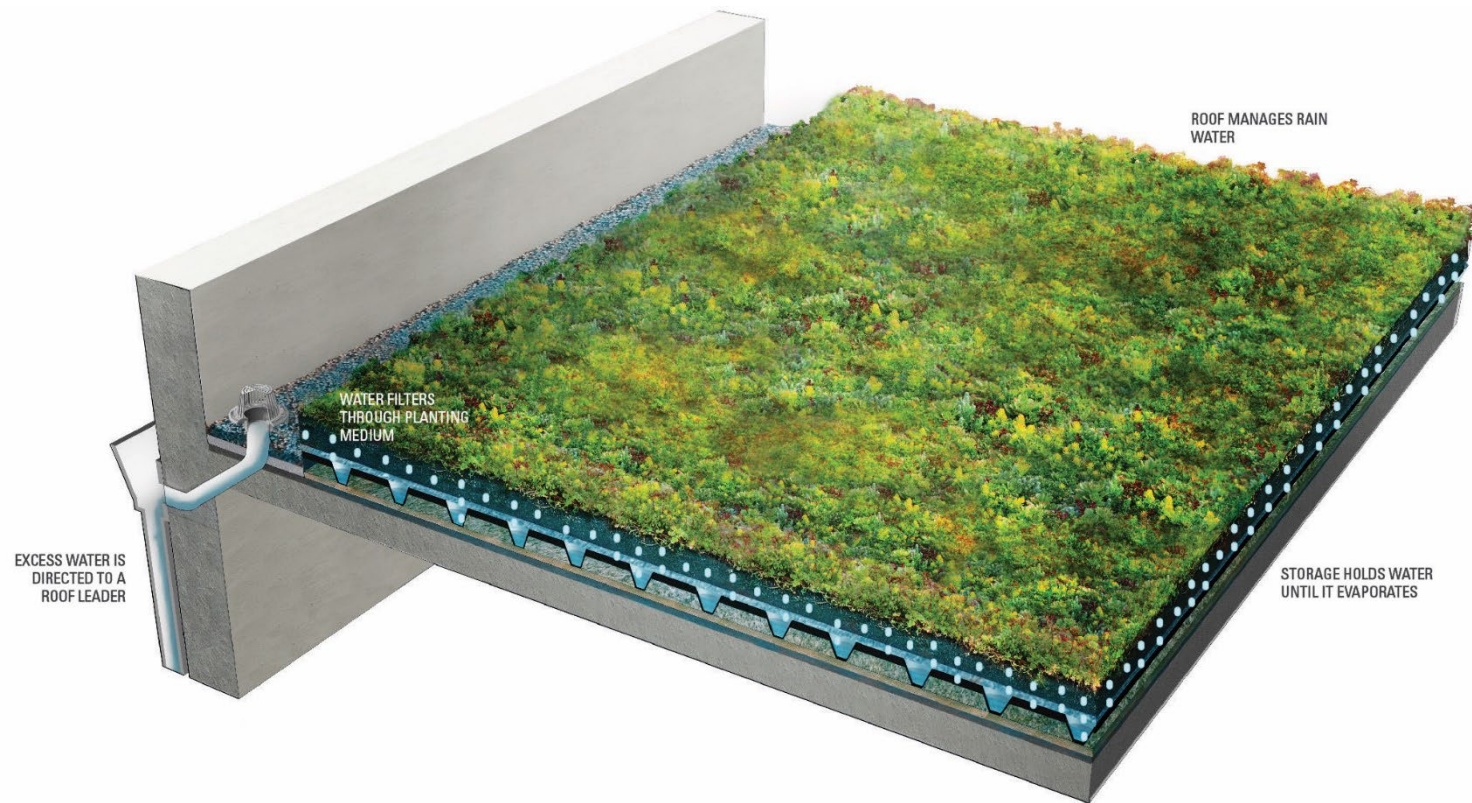
Vegetation Management / La gestion de la végétation

- **Net environmental gain**
Bénéfices environnementaux nets
- **Invasive species management**
Gestion des espèces envahissantes
- **Long-term canopy management**
Gestion à long terme du couvert forestier
- **Maintenance / monitoring commitment**
Engagement de contrôle et d'entretien

43% Non-Native, Invasive Trees /
Non indigène, arbres envahissants



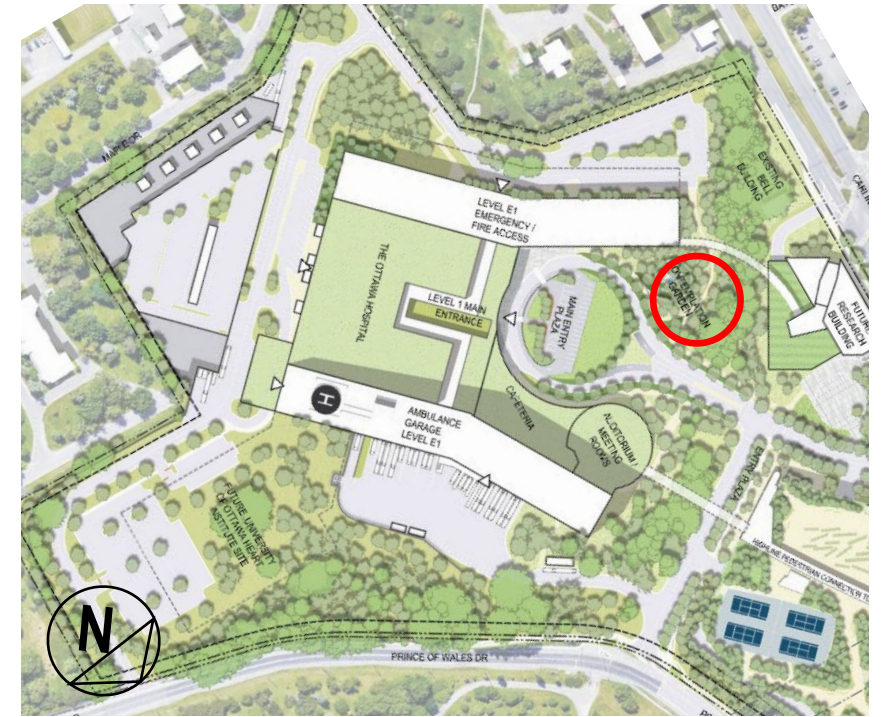
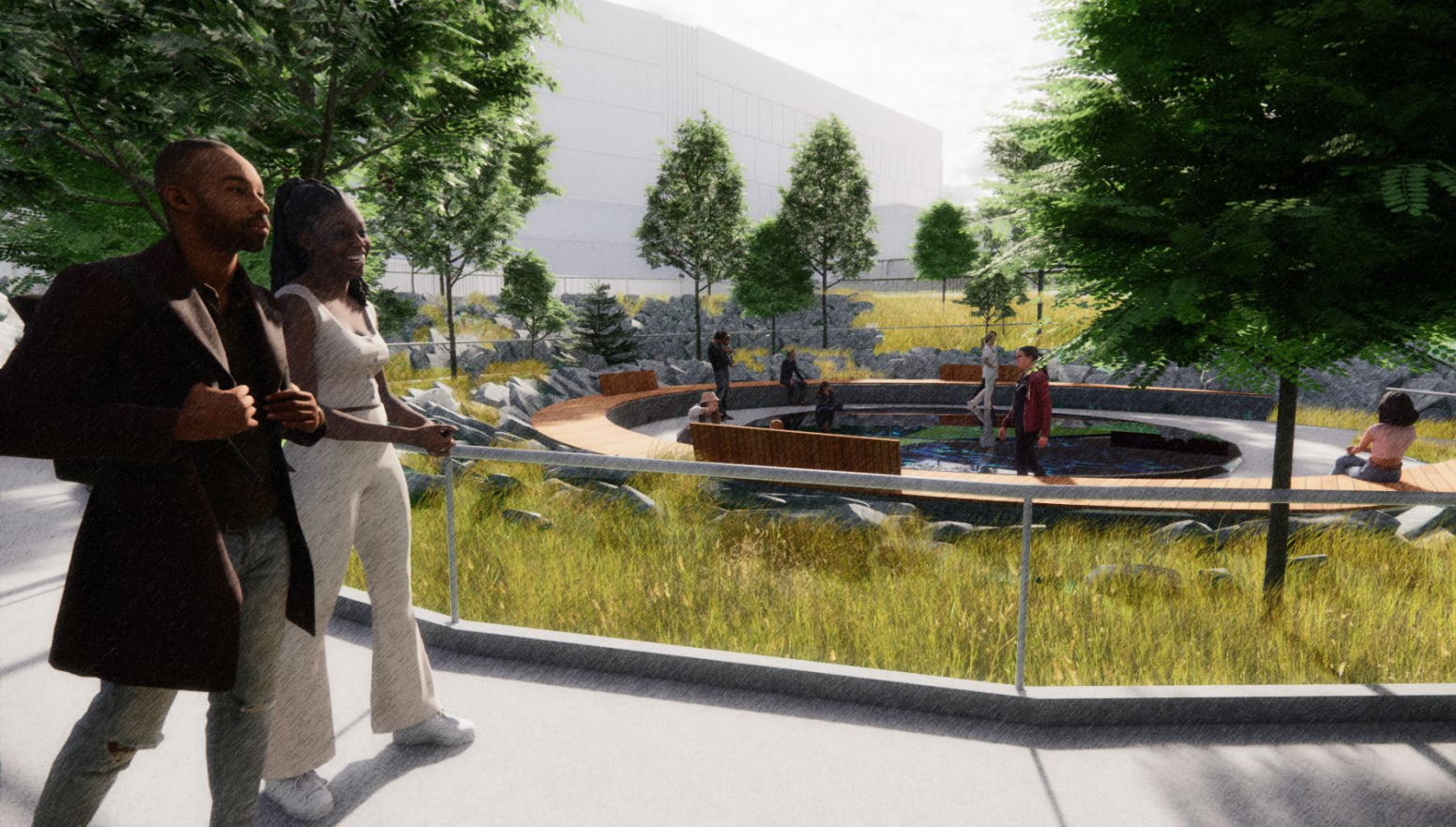
Wooded Escarpment / Escarpement boisé



**Storm Water as a Resource /
Les eaux pluviales en tant que ressource**

**Water Efficiency /
Utilisation efficace de l'eau**

Responsible Water Use / Utilisation responsable de l'eau



Key Plan / Plan clé

Contemplation Garden Jardin de contemplation



Landscape Amenity Concept / Concept de paysage de loisirs



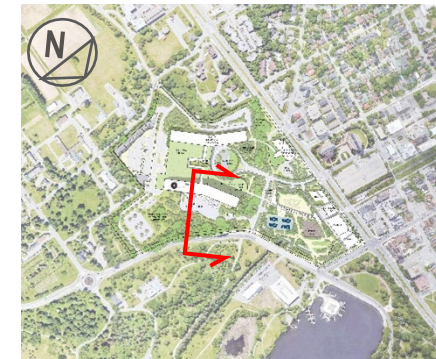
Key Plan / Plan clé

**View from Prince of Wales Drive and Preston Street /
Vue de Promenade Prince of Wales et la rue Preston**

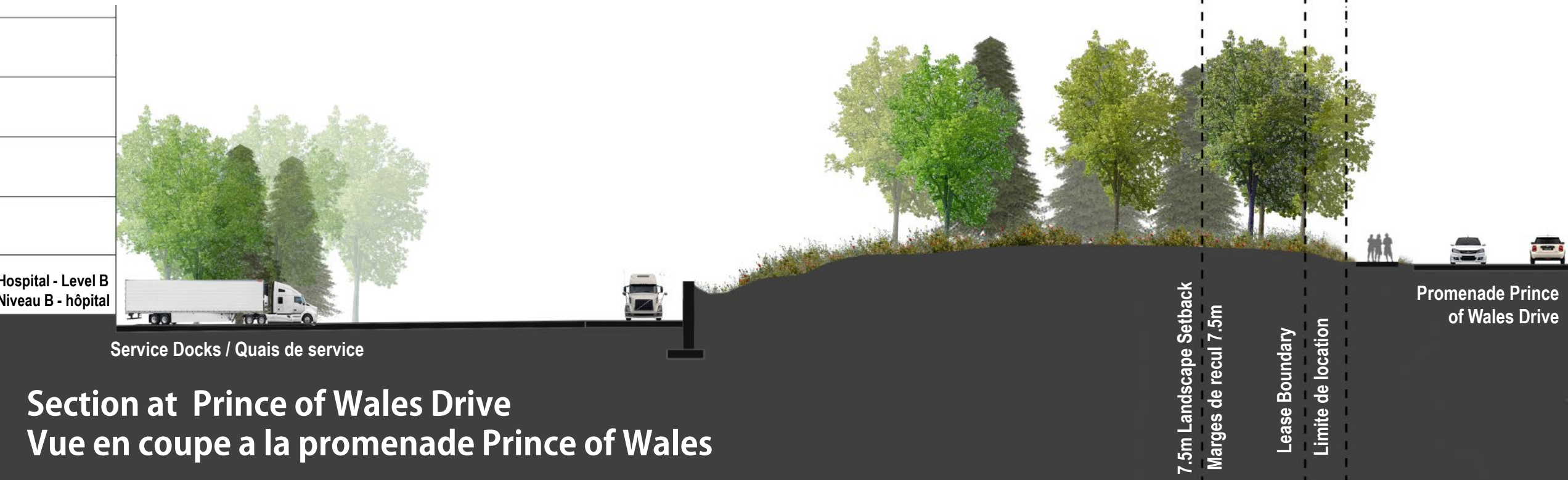


Key Plan / Plan clé

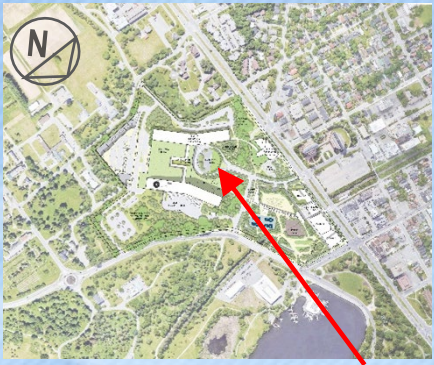
View from Prince of Wales Drive and Road B /
Vue de la Promenade Prince of Wales et le chemin B



Key Plan / Plan clé



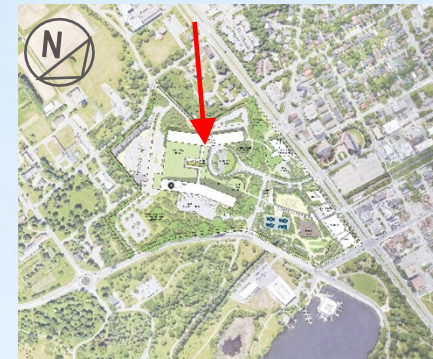
**Section at Prince of Wales Drive
Vue en coupe a la promenade Prince of Wales**



Key Plan / Plan clé



**View from Queen Elizabeth Drive /
Vue de la promenade Reine Elizabeth**



Key Plan / Plan clé



**View from Carling Avenue and Maple Drive
Vue de l'avenue Carling et la promenade Maple**



Key Plan / Plan clé



**View from the Dominion Observatory
Vue de l'observatoire du Dominion**



Key Plan / Plan clé

View toward the West Entrance / Vue vers l'entrée ouest



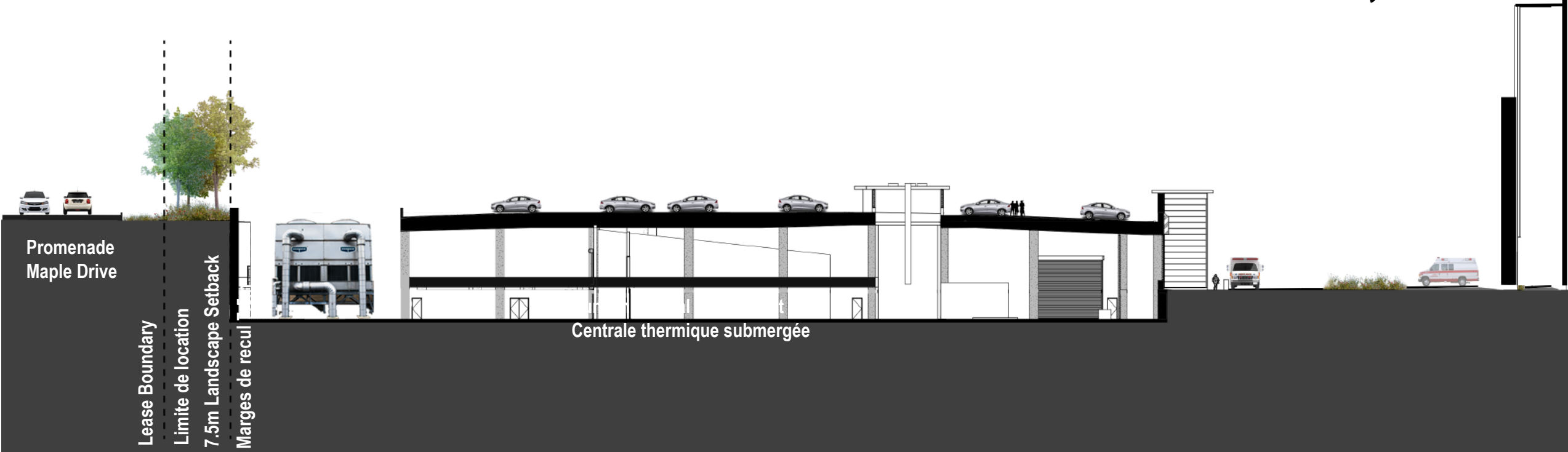
Key Plan / Plan clé

View from Maple Drive
Vue de la promenade Maple

Section at Maple Drive Vue en coupe a la promenade Maple



Key Plan / Plan clé





Key Plan / Plan clé



Emergency Services Area / Zone des services d'urgence



Key Plan / Plan clé



Emergency Services Area / Zone des services d'urgence



Key Plan / Plan clé

View toward the Saunders Building from Maple Drive /
Vue l'edifice Saunders de la promenade Maple



Key Plan / Plan clé

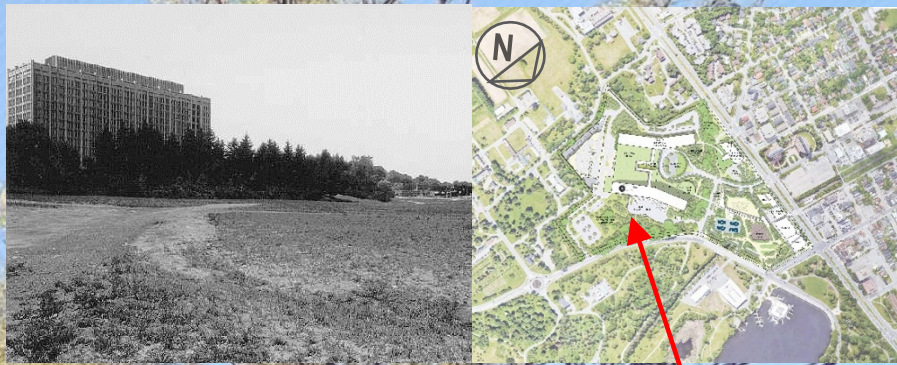


**View from Prince of Wales Drive and Experimental Farm Pathway /
Vue de la promenade Prince of Wales et parcours ferme expérimentale**



Key Plan / Plan clé

**View along Prince of Wales Drive
Vue le long de la Promenade Prince of Wales**



Key Plan / Plan clé

View from Rideau Canal Western Pathway /
Vue de la sentier ouest du canal Rideau



View toward the Main Plaza / Vue vers la place principale



View toward the Main Plaza / Vue vers la place principale



View toward the Main Plaza / Vue vers la place principale